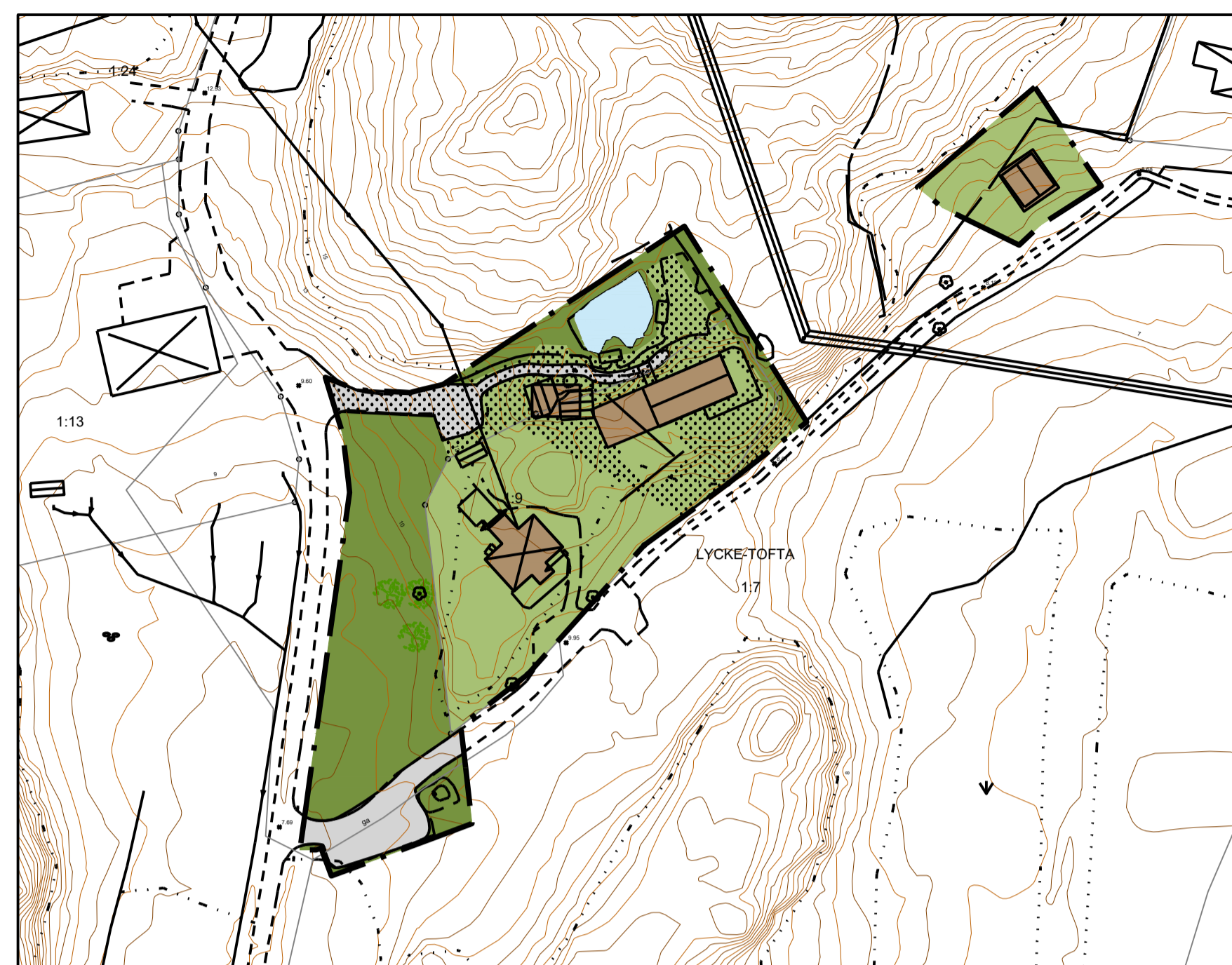
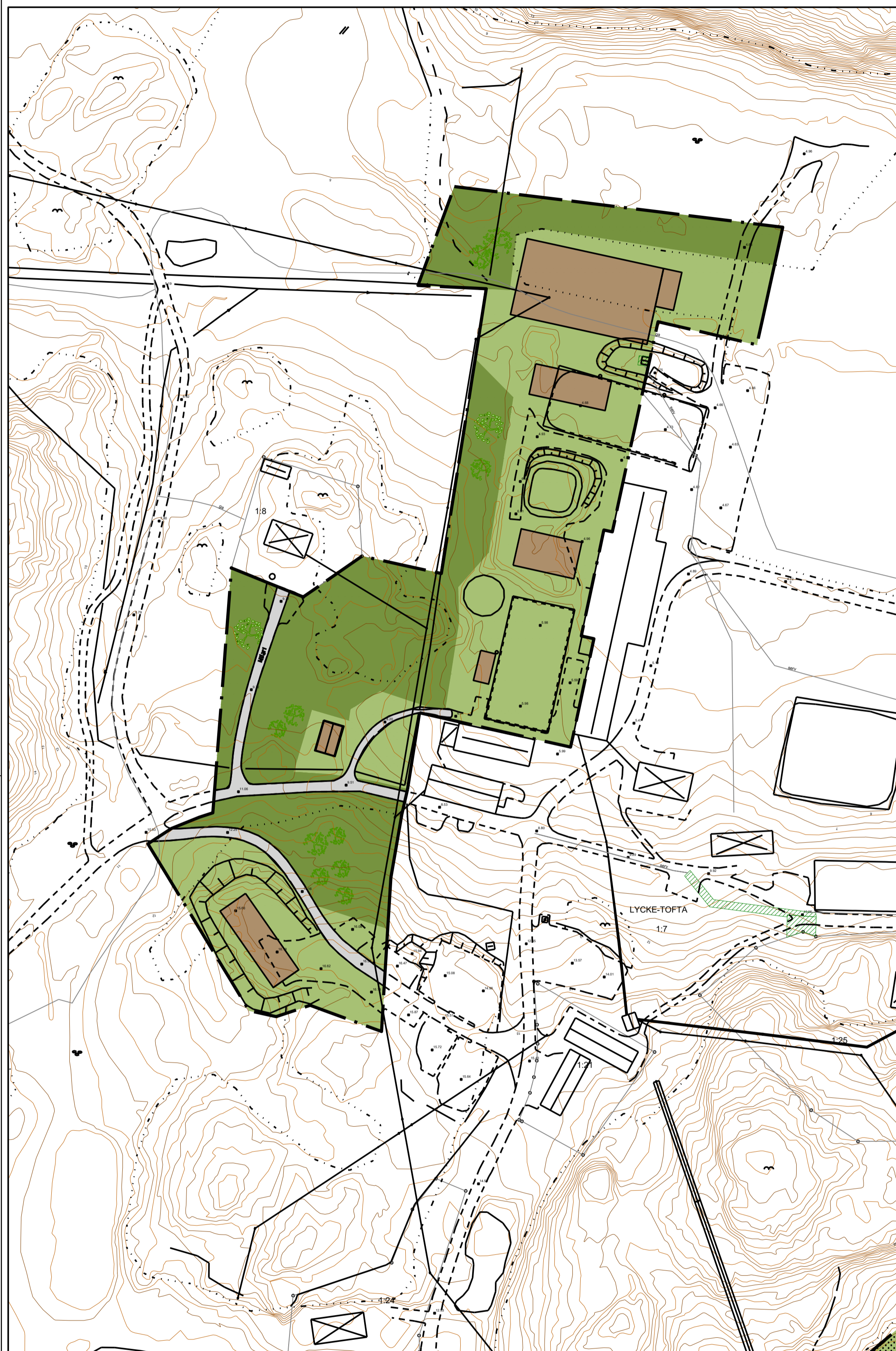
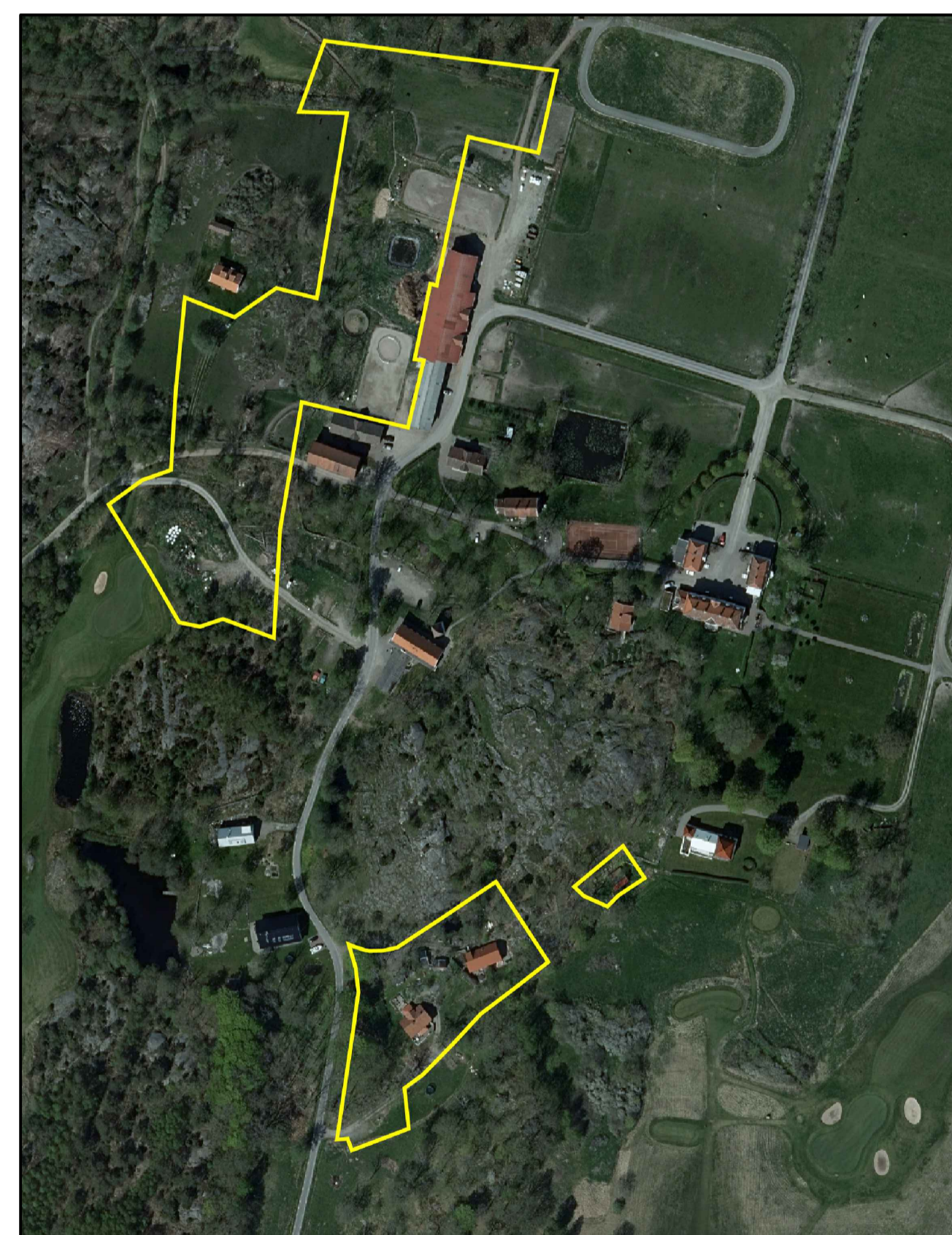


ILLUSTRATIONSPLAN



SÖDRA DELEN



ORIENTERINGSKARTA

NORRA DELEN

Till detaljplan hör följande handlingar:

- Plankarta
- Planbeskrivning
- Illustrationsplan (denna handling)
- Fastighetsförteckning
- Grundkarta
- Kultur- och naturmiljöutredning

Skala: 1:500 (A1) 1:1000 (A3)

BETECKNINGAR TILL GRUNDKARTAN

| | | | |
|--|--------------|--|----------------------|
| | Byggnader | | Höjkurvor |
| | Skärmtak | | Fastighetsbeteckning |
| | Väg, gångväg | | Traktnamn |
| | Dike | | Fastighetsgräns |
| | Formhinne | | Slätt |
| | Rutnätspunkt | | Markhöjder |
| | Staket | | |

UPPLYSNINGAR

Grundkartan upprättad 2021-04-06
Koordinatsystem: Saref 991200
Höjdsystem: RH2000

SAMRÅDSHANDLING

Detaljplan för verksamheter och bostad
Lycke-Tofta 1:9 och del av 1:7

Kungälv kommun

Beslutsdatum

20210615

Instans

KS

Upprättad 2021-06-16

Henrik Johansson
Planchef

Kristina Stenström
Planarkitekt, Tyréns

KUNGÄLV
KOMMUN

