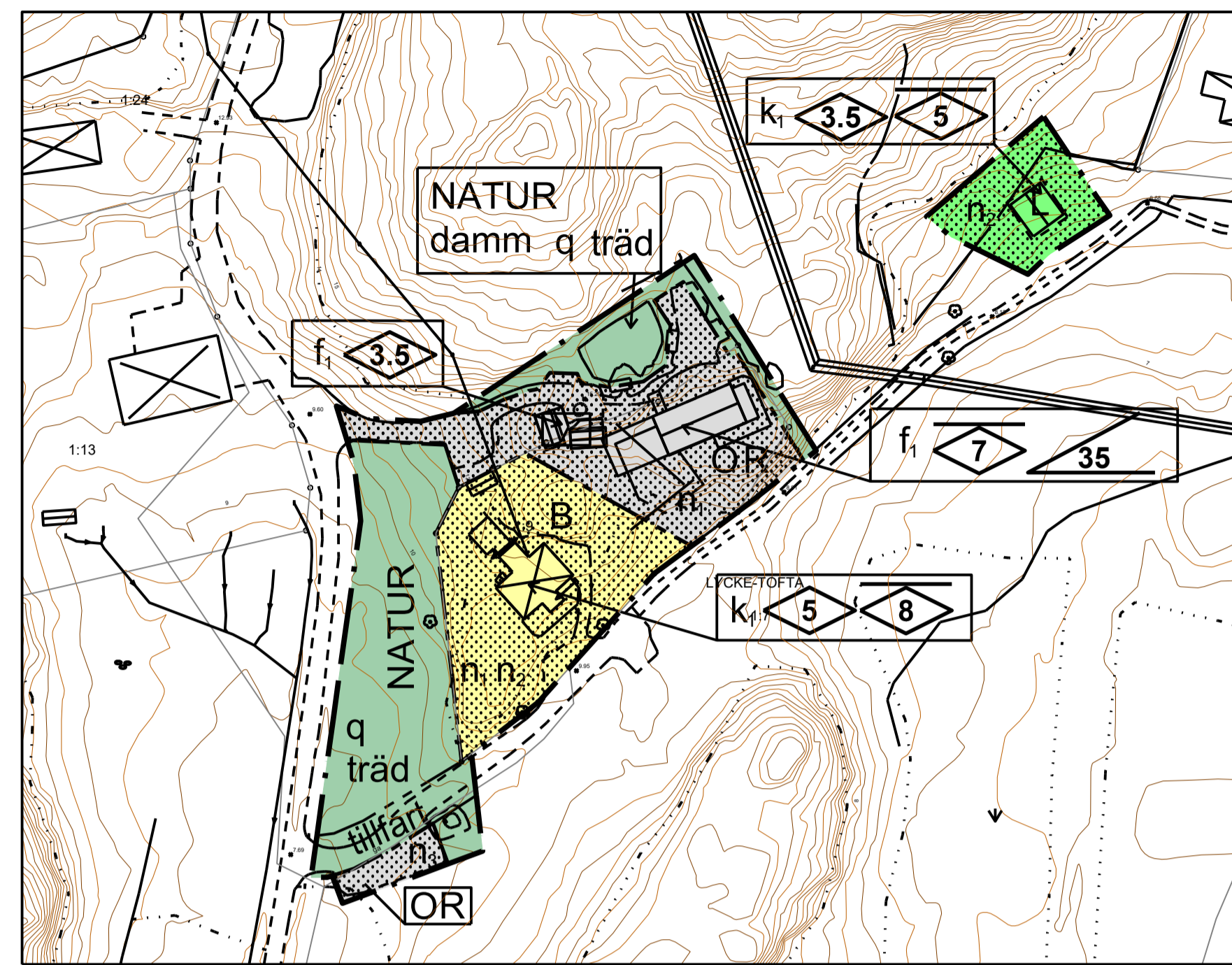
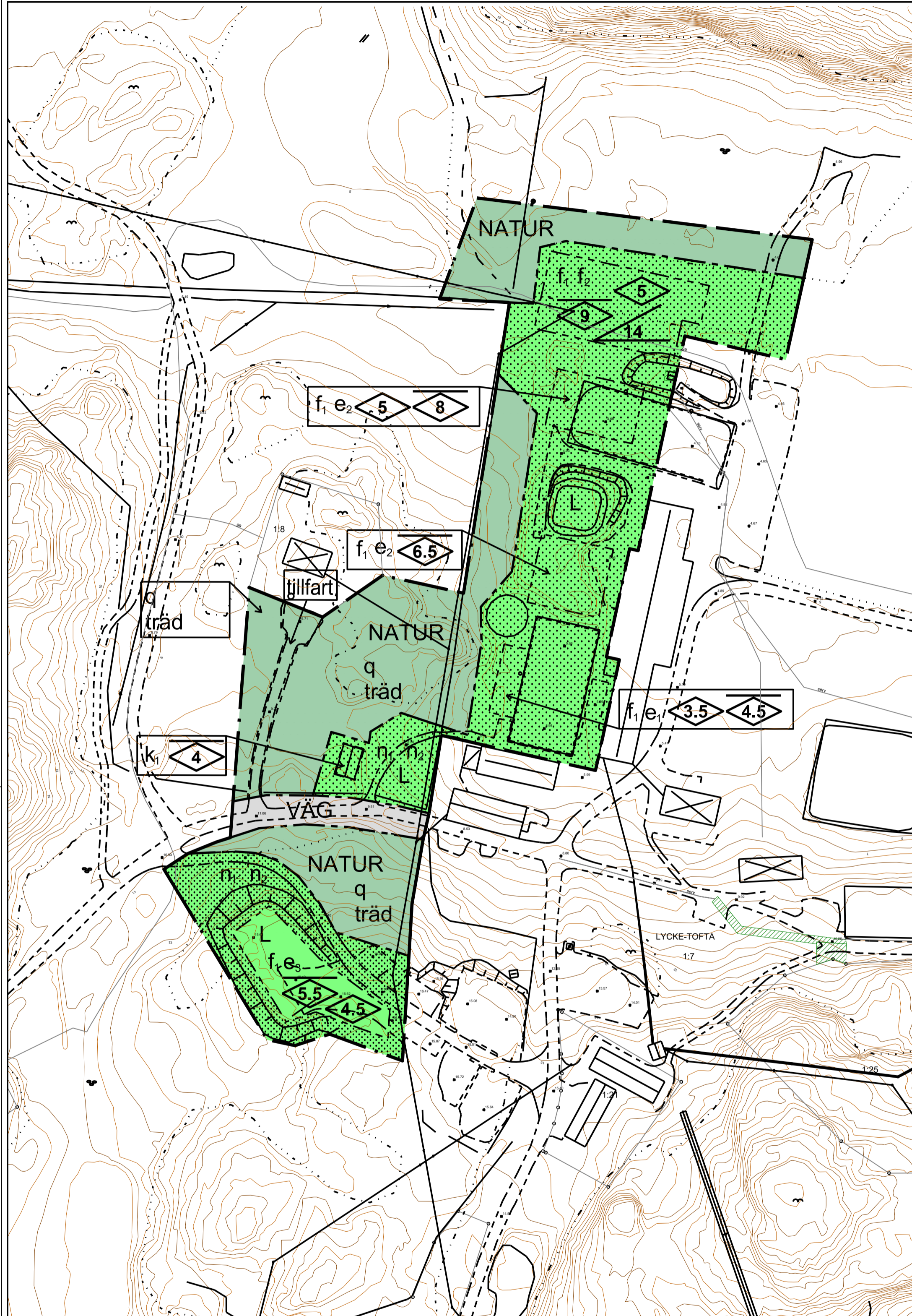
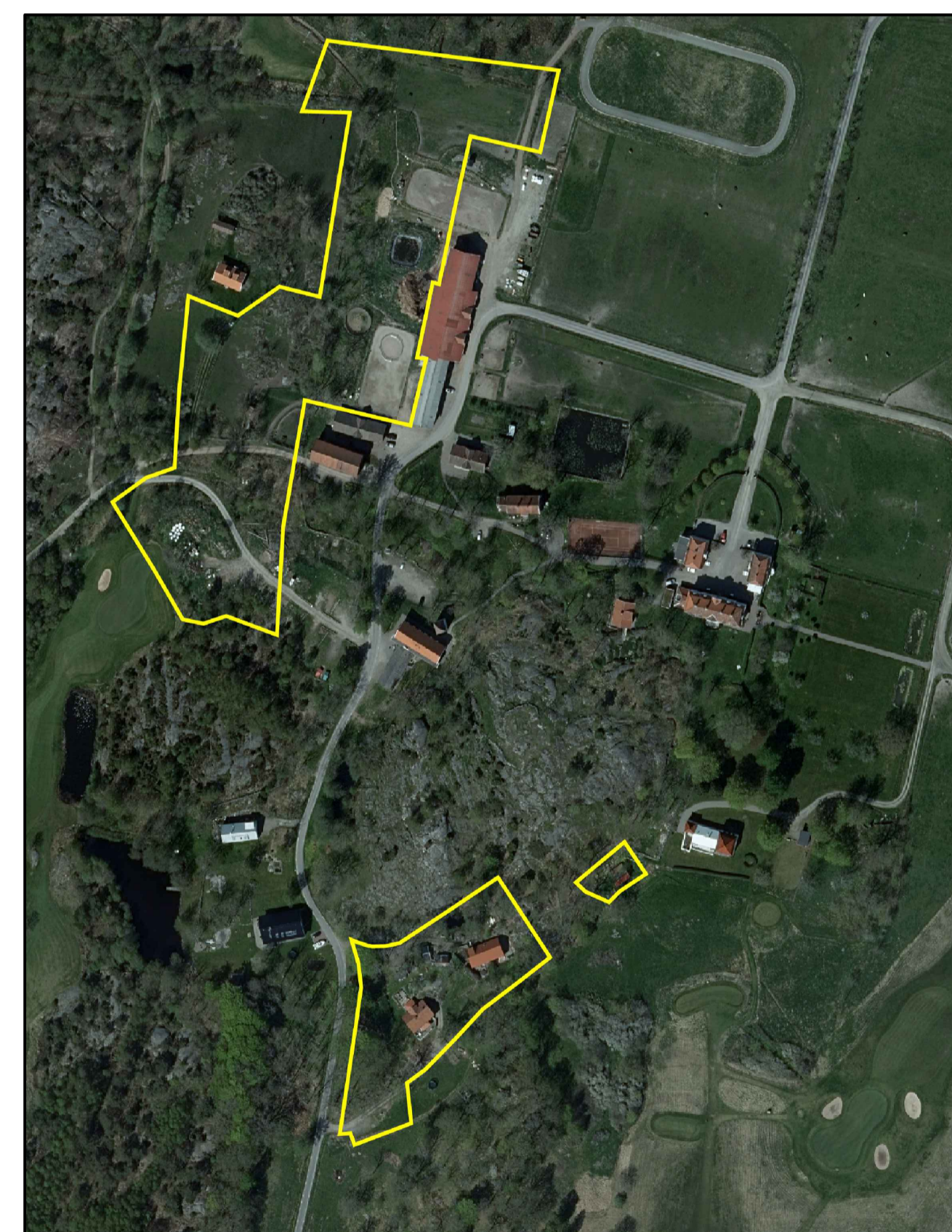


PLANKARTA



SÖDRA DELEN



ORIENTERINGSKARTA

PLANBESTÄMMELSER

Följande gäller inom områden med nedanstående beteckningar. Endast angiven användning och utformning är tillåten. Där beteckning saknas gäller bestämmelsen inom hela planområdet.

GRÄNSBETECKNINGAR

- Planområdesgräns
- Användningsgräns
- Egenskapsgräns

ANVÄNDNING AV MARK OCH VATTEN

Allmän plats, 4 kap. 8 § 1 st 2 p.

- VÄG Väg
- NATUR Naturområde

Kvartersmark, 4 kap. 5 § 1 st 3 p.

- B Bostäder
- L Odling och djurhållning
- O Tillfällig vistelse
- R Besöksanläggningar

EGENSKAPSBESTÄMMELSER FÖR ALLMÄN PLATS MED ENSKILT HUVUDMANNASKAP

Utformning av allmän plats

- damm Damm ska bevaras, 4 kap. 5 § 1 st 2 p.
- tillfart Tillfart till angränsande fastighet, 4 kap. 5 § 1 st 2 p.

Mark och vegetation

- träd Ädellövträd med stamdiameter över 0,5 meter i brösthöjd får endast fallas om det är sjukt eller utgör säkerhetsrisk, 4 kap. 5 § 1 st 2 p.

Skydd av kulturvärden

- q Markens kulturvärden ska bevaras, 4 kap. 8 §

EGENSKAPSBESTÄMMELSER FÖR KVARTERSMARK

Bebyggandets omfattning

- e₁ Största byggnadsarea är 60 m², 4 kap. 11 § 1 st 1 p.
- e₂ Största byggnadsarea är 300 m², 4 kap. 11 § 1 st 1 p.
- e₃ Största byggnadsarea är 350 m², 4 kap. 11 § 1 st 1 p.
- Marken får inte förses med byggnad, 4 kap. 11 § 1 st 1 p.

Utformning

- f₁ Byggnaden skall uppföras och underhållas med färg och material som är anpassade till omgivande kulturhistoriska värden, 4 kap. 16 § 1 st 1 p.
- f₂ En mindre utskjutande byggnad mot öst ska finnas, 4 kap. 16 § 1 st 1 p.
- Högsta nockhöjd i meter, 4 kap. 16 § 1 st 1 p.
- Högsta byggnadshöjd i meter, 4 kap. 16 § 1 st 1 p.
- Minsta takvinkel i grader, 4 kap. 16 § 1 st 1 p.

Markens anordnande och vegetation

- n₁ Ädellövträd med stamdiameter över 0,5 meter i brösthöjd får endast fallas om det är sjukt eller utgör säkerhetsrisk, 4 kap. 10 §
- n₂ Stenmur ska bevaras, 4 kap. 10 §
- n₃ Parkering får anordnas, 4 kap. 13 § 1 st 1 p.

Varsamhet

- k₁ Byggnaden skall underhållas med material som är anpassade till dess kulturhistoriska värden. Fasad ska vara utförd med träpanel målad med faluröd slamfärg. Taket ska vara belagt med rött lertegel, 4 kap. 16 § 1 st 2 p.

ADMINISTRATIVA BESTÄMMELSER

Genomförandetid

Genomförandetiden är 10 år, 4 kap. 21 §

NORRA DELEN

Till detaljplan hör följande handlingar:

- Plankarta (denna handling)
- Planbeskrivning
- Illustrationsplan

- Fastighetsförteckning
- Grundkarta
- Kultur- och naturmiljöutredning

Skala: 1:500 (A1) 1:1000 (A3)

BETECKNINGAR TILL GRUNDKARTAN

- Byggnader
- Skärmtak
- Väg, gångväg
- Dike
- Forminne
- Rutnätspunkt
- Staket
- Höjkurvor
- Fastighetsbeteckning
- MARSTRAND
- Traktnamn
- Fastighetsgräns
- Slätt
- Markhöjder

UPPLYSNINGAR

Grundkarta upprättad 2021-04-06
Koordinatsystem: Sverref 991200
Högnytt: RH2000

SAMRÅDSHANDLING

Detaljplan för verksamheter och bostad

Lycke-Tofta 1:9 och del av 1:7

Kungälv kommun

Beslutsdatum Instans

20210615 KS

Upprättad 2021-06-16

Henrik Johansson
Planchef

Kristina Stenström
Planarkitekt, Tyréns

