

Län:	Västra Götalands län
Landskap:	Bohuslän
Kommun:	Kungälv
Socken:	Kareby
Fastighet/kvarter:	Ullstorp 1:3 m.fl
Beslutande Länsstyrelse:	Västra Götaland (2020-12-07)
Länsstyrelse diarienummer:	431-42840-2020
Uppdragsnummer (Fornreg):	202200304
Typ av undersökning:	Arkeologisk utredning
Undersökarens dnr, pnr:	20/0244, PA21005
Fältarbetstid start—slut:	2022-09-07 – 09-23
Ansvarig organisation:	Bohusläns museum
Handläggare:	Joakim Åberg
Berörda lämningar:	Flera
Uppdragsgivare/exploatör:	Bokab

Redogörelse för utförd undersökning

Utredningen har genomförts genom:

- Kompletterande inventeringar.
- Maskinell sökschaktgrävning inom utvalda delar av utredningsområdet, med utgångspunkt i resultaten och de iakttagna lämningarna från utredning steg 1 (431-19002-2020).
- Provgropsgrävning inom ytor och lägen där maskintillgång inte var möjlig vid utredningstillfället.
- Löpande dokumentation genom Bohusläns museums dokumentationssystem SIFT samt Surveyprotokoll för Fornreg.

Resultat efter avslutat fältarbete

Utredningen resulterade i sammanlagt tolv nypåträffade fornlämningar i form av elva boplatsområden och enstensättning. Vidare konstaterades tre övrig kulturhistorisk lämning i form av kolningsanläggningar och en husgrund från historisk tid. Fyndmaterialet utgjordes f a av flinta, kvarts, keramik, bränd lera och bergart.

I tabellen nedan summeras lämningar, lämningstyper och antikvariska bedömningar av nyregistreringar. På de bifogade kartorna presenteras resultaten översiktligt.

L-ID	Typ (lämningslista)	Antikv bedömning
L2022:6152	Boplatsområde	Fornlämning
L2022:6153	Boplatsområde	Fornlämning
L2022:6154	Boplatsområde	Fornlämning
L2022:6155	Kolningsanläggning	Övrig kulturhistorisk lämning
L2022:6156	Boplatsområde	Fornlämning
L2022:6158	Boplatsområde	Fornlämning
L2022:6159	Boplatsområde	Fornlämning
L2022:6160	Boplatsområde	Fornlämning
L2022:6161	Boplatsområde	Fornlämning
L2022:6162	Boplatsområde	Fornlämning
L2022:6163	Boplatsområde	Fornlämning
L2022:6164	Husgrund, historisk tid	Övrig kulturhistorisk lämning
L2022:6167	Boplatsområde	Fornlämning

L2022:6170	Stensättning	Fornlämning
L2022:6171	Kolningsanläggning	Övrig kulturhistorisk lämning

Schakt, anläggningar och fynd inmättes med GPS/RTK. Lämningarna har inte avgränsats på annat vis än sett till topografisk belägenhet.

Resultaten presenteras i den slutliga avrapporteringen. Registrering av lämningarna i Fornreg har påbörjats men ännu inte helt färdigställt och avslutats.

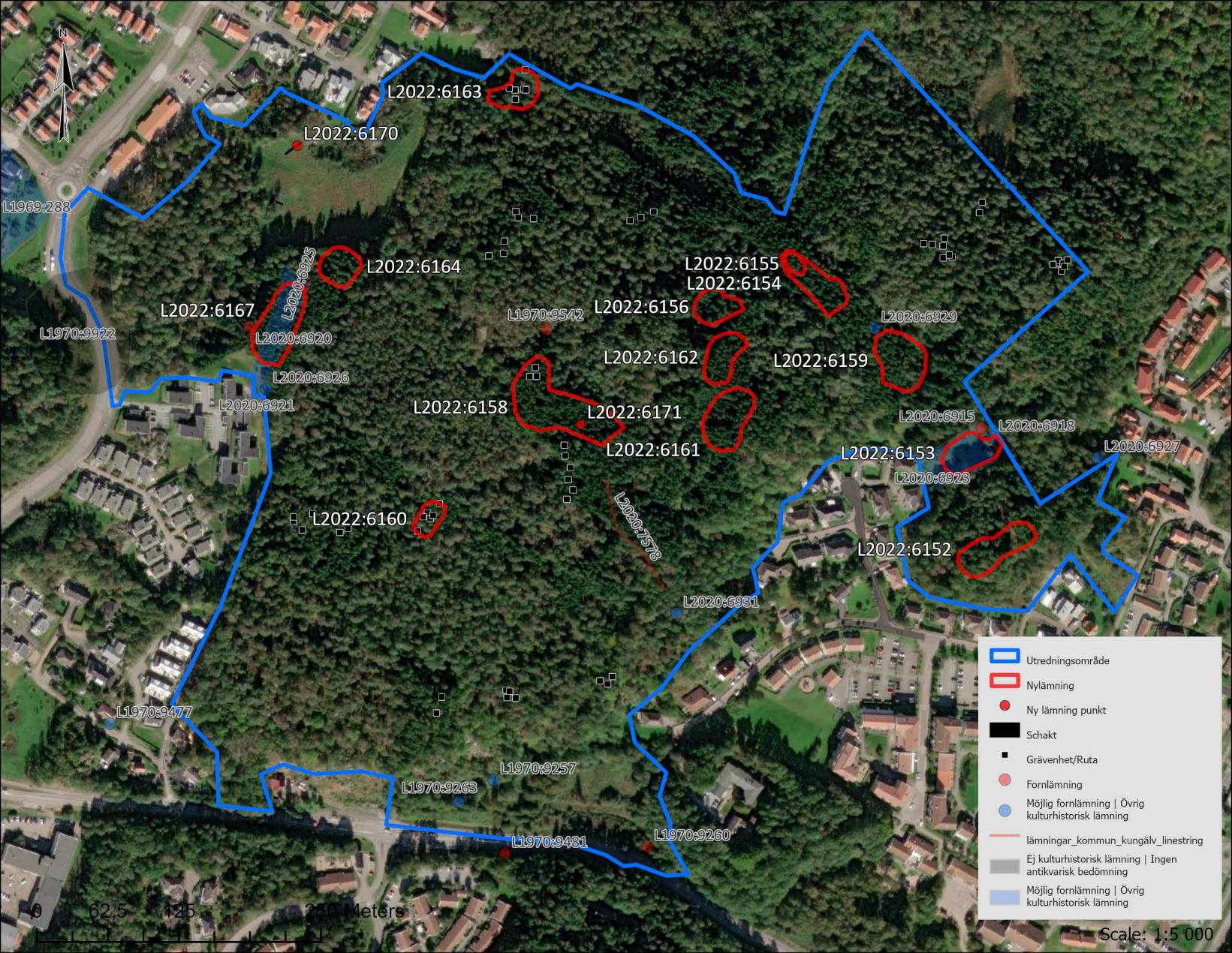
Bilagor

Bilaga 1. Översikt utredningsområde med registrerade lämningar samt nyregistreringar. Satellit. 1:5 000.

Bilaga 2. Översikt utredningsområde med registrerade lämningar samt nyregistreringar. LAS. 1:5 000.

För Bohusläns museum
Uddevalla 2022-09-26

Joakim Åberg
Projektledare/arkeolog

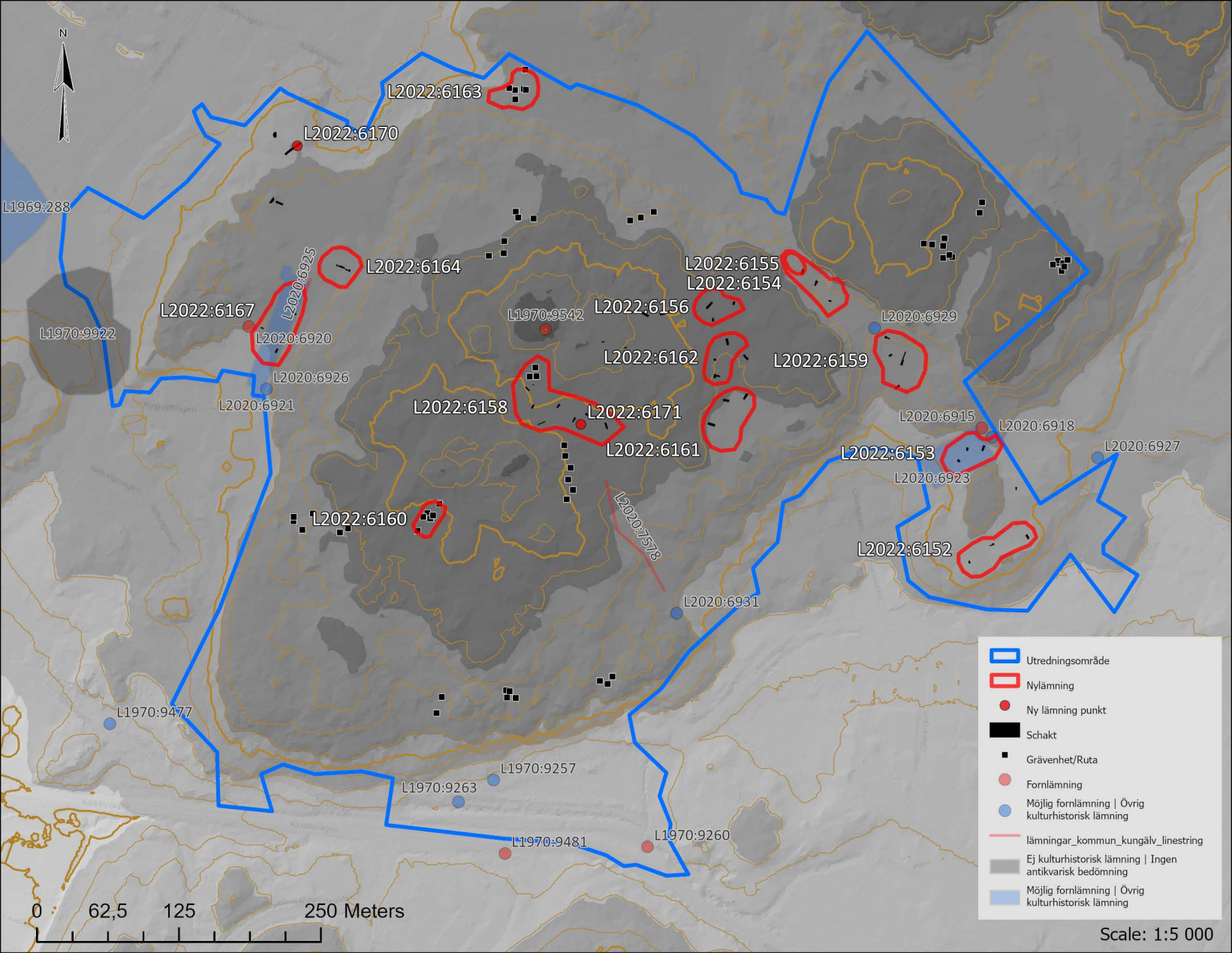


- Utredningsområde
- Nylämning
- Ny lämning punkt
- Schakt
- Grävenhet/Ruta
- Fornlämning
- Möjlig fornlämning | Övrig kulturhistorisk lämning
- lämningar_kommun_kungälv_linestring
- Ej kulturhistorisk lämning | Ingen antikvarisk bedömning
- Möjlig fornlämning | Övrig kulturhistorisk lämning

Scale: 1:5 000

62.5 125 250 Meters





L2022:6163

L2022:6170

L1969:288

L1970:9922

L2022:6167

L2020:6925

L2022:6164

L1970:9542

L2022:6156

L2022:6155
L2022:6154

L2020:6929

L2020:6920

L2020:6926

L2020:6921

L2022:6158

L2022:6162

L2022:6159

L2020:6915

L2020:6918

L2022:6171

L2022:6161

L2022:6153

L2020:6923

L2020:6927

L2022:6160

L2020:7578

L2022:6152

L2020:6931

L1970:9477

L1970:9263

L1970:9257

L1970:9481

L1970:9260

0 62,5 125 250 Meters

- Utredningsområde
- Nylämning
- Ny lämning punkt
- Schakt
- Grävenhet/Ruta
- Fornlämning
- Möjlig fornlämning | Övrig kulturhistorisk lämning
- lämningar_kommun_kungälv_linestring
- Ej kulturhistorisk lämning | Ingen antikvarisk bedömning
- Möjlig fornlämning | Övrig kulturhistorisk lämning

Scale: 1:5 000