

### PLANKARTA

Skala: A1, 1:2000

#### GRUNDKARTEINFORMATION

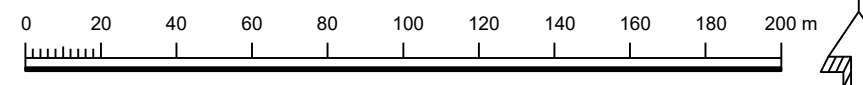
Grundkarta utgör ett kompletterat utdrag ur baskarta.

Grundkartans standardklass: 2  
Grundkartans aktualitetsdatum: 2022-03-04

Koordinatsystem  
Plan: SWEREF 99 12 00  
Höjd: RH 2000

Jürgen Persson  
Kart- och Mark

	Byggnader		Höjdkurvor
	Transformator		Fastighetsbeteckning
	Skärmtak		Traktnamn
	Väg, gångväg		Kvarteregräns/traktgräns
	Dike		Fastighetsgräns
	Gårdsgård		Slänt
	Lövskog		Markhöjder
	Barrskog		Ledningsrätt
	Stödmur		Fornlämning
	Berg i dagen		



## PLANBESTÄMMELSER

Följande gäller inom områden med nedanstående beteckningar. Endast angiven användning och utformning är tillåten. Där beteckning saknas gäller bestämmelsen inom hela planområdet.

### GRÄNSBETECKNINGAR

	Planområdesgräns
	Användningsgräns
	Egenskapsgräns

### ANVÄNDNING AV MARK OCH VATTEN

#### Allmän plats

NATUR Natur

#### Kvarteretsmark

	Värmeverk
	Avfallsanläggning
	Avloppsanläggning
	Lakvattendamm

### EGENSKAPSBESTÄMMELSER FÖR ALLMÄN PLATS

#### Utformning av allmän plats

skogsridå, Skogsridå ska bevaras. Väg får finnas.

### EGENSKAPSBESTÄMMELSER FÖR KVARTERSMARK

#### Begränsning av markens utnyttjande

	Marken får inte förses med byggnad
	Marken får endast förses med komplementbyggnader, markanläggningar och liknande.

#### Höjd på byggnadsverk

h <sub>1</sub>	Högsta nockhöjd är 15 meter
h <sub>2</sub>	Högsta nockhöjd är 25 meter
h <sub>3</sub>	Högsta totalhöjd på skorsten är 55 meter
h <sub>4</sub>	Högsta nockhöjd är 4 meter

#### Markreservat för gemensamhetsanläggningar

g, Markreservat för gemensamhetsanläggning.

#### Utförande

b <sub>1</sub>	Marken ska anordnas så att dagvatten samlas upp och leds till dagvattenanläggningar inom respektive verksamhetsområde.
b <sub>2</sub>	Marken ska vara tillgänglig för dagvattenhantering.

#### Utnyttjandegrad

e <sub>1</sub>	Största totala byggnadsarea är 5000 kvadratmeter. Största byggnadsarea per enskild byggnad är 1500 kvadratmeter.
e <sub>2</sub>	Största totala byggnadsarea är 2500 kvadratmeter. Största byggnadsarea per enskild byggnad är 1500 kvadratmeter.
e <sub>3</sub>	Största byggnadsarea är 50 m <sup>2</sup>
e <sub>4</sub>	Största byggnadsarea är 6500 m <sup>2</sup>

#### Villkor för startbesked

a, Startbesked får inte ges för anläggningar förrän erforderliga stabilitetshöjande åtgärder har genomförts.

Startbesked får inte ges för anläggning förrän marken där anläggningen ska placeras, har säkerställts understiga föroreningshalter motsvarande Naturvårdsverkets generella riktvärden för mindre känslig markanvändning (MKM).

### UPPLYSNINGAR

Fornlämningar omfattas av ett generellt skydd vilket innebär att nyuppläpta fornlämningar skyddas automatiskt. Om en fornlämning påträffas under grävning eller annat arbete, ska arbetet omedelbart avbrytas. Den som leder arbetet ska omedelbart anmäla förhållandet till länsstyrelsen, enligt Kulturmiljölagen (1988:950) 2 kap. 10§.

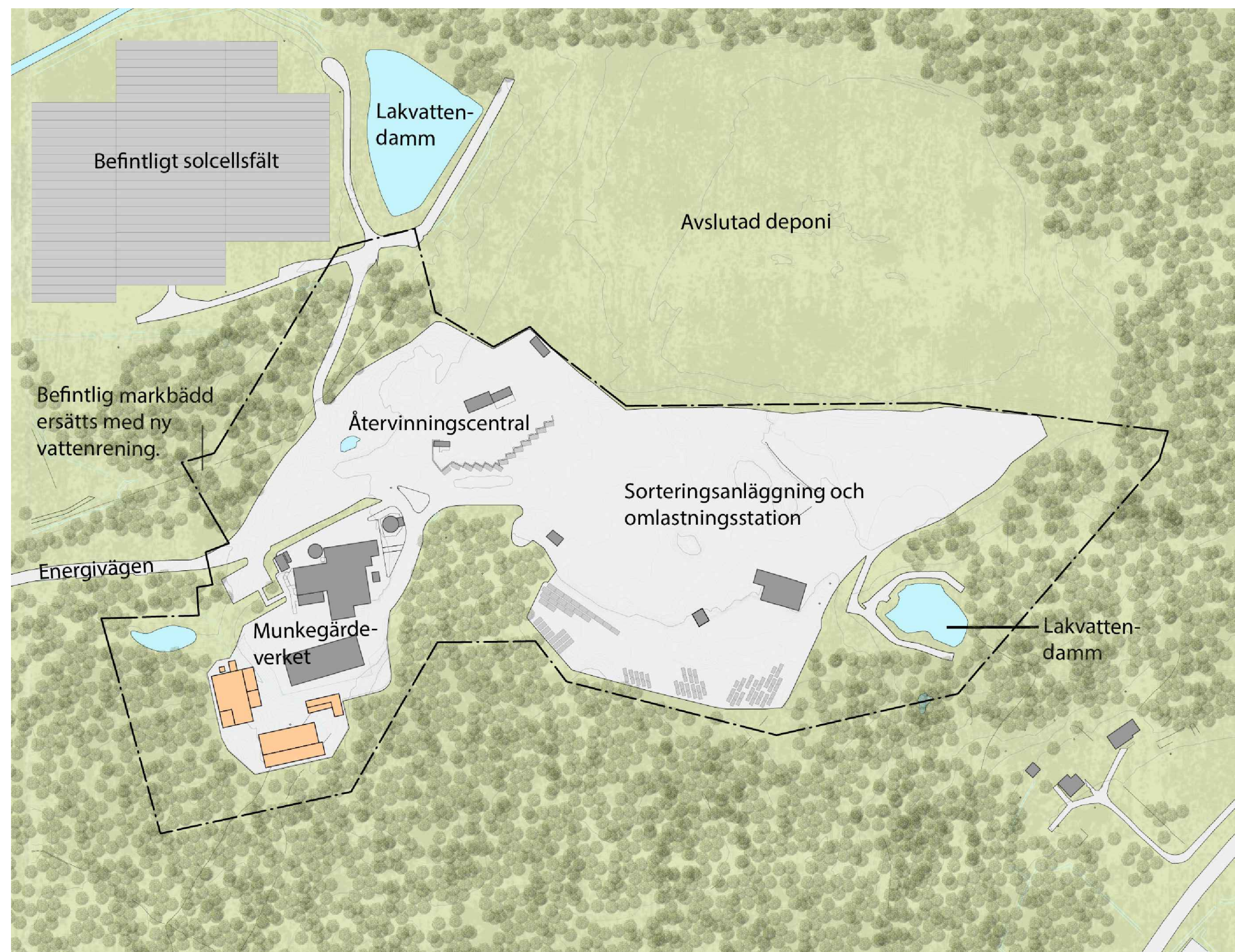
Åtgärder inom förorenade områden är anmälningspliktiga. Inför att markarbeten sker i område där förorenade massor förekommer, ska en 28§-anmälan enligt förordning 1998:899 om miljöfarlig verksamhet och hälsoskydd upprättas och kommuniceras med tillsynsmyndigheten.

Genomförandetid är 10 år från det datum planen vinner laga kraft.

Huvudmannskapet är kommunalt för allmän plats.

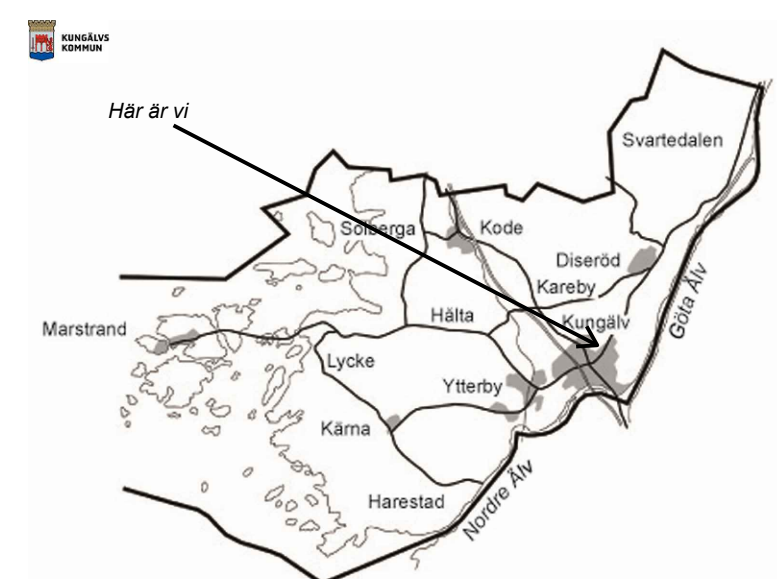
Utökad förfarande  
Upprättad enligt PBL 2010 i lydelse efter den 1 januari 2015.

Till planen hör:  
Planbeskrivning med tillhörande miljökonsekvensbeskrivning  
Fastighetsförteckning  
Samrådsredogörelse  
Illustrationsplan  
Granskningsutlåtande



ILLUSTRATIONSPLAN (ej skalendig)

#### Lokaliseringskarta



Antagandehandling Detaljplan för verksamheter (värmeverk och återvinningscentral) <b>MUNKEGÅRDE</b> Tippen 1 m.fl.		 Kommunens aktnummer XXXX Ärendenummer KS2020/0823 Lantmäteriets aktnummer XXXX
Enhetschef Plan Ida Brogren	Planarkitekt Johan Hellborg	
Upprättad 2021-05-31, rev 2022-03-25 KS Delegation § 379/2021	Antagandedatum XXXX-XX-XX KS/KF § XX	Laga kraft <b>20XX-XX-XX</b>