

PM

# Naturtypskartering Arenaområdet, Kungälv kommun

Västra Götalands län  
2022-10-27

**UPPDRAG:** Naturtypskartering , Arenaområdet

**BESTÄLLARE:** Kungälv kommun

**KONSULT:** Jakobi Sustainability AB

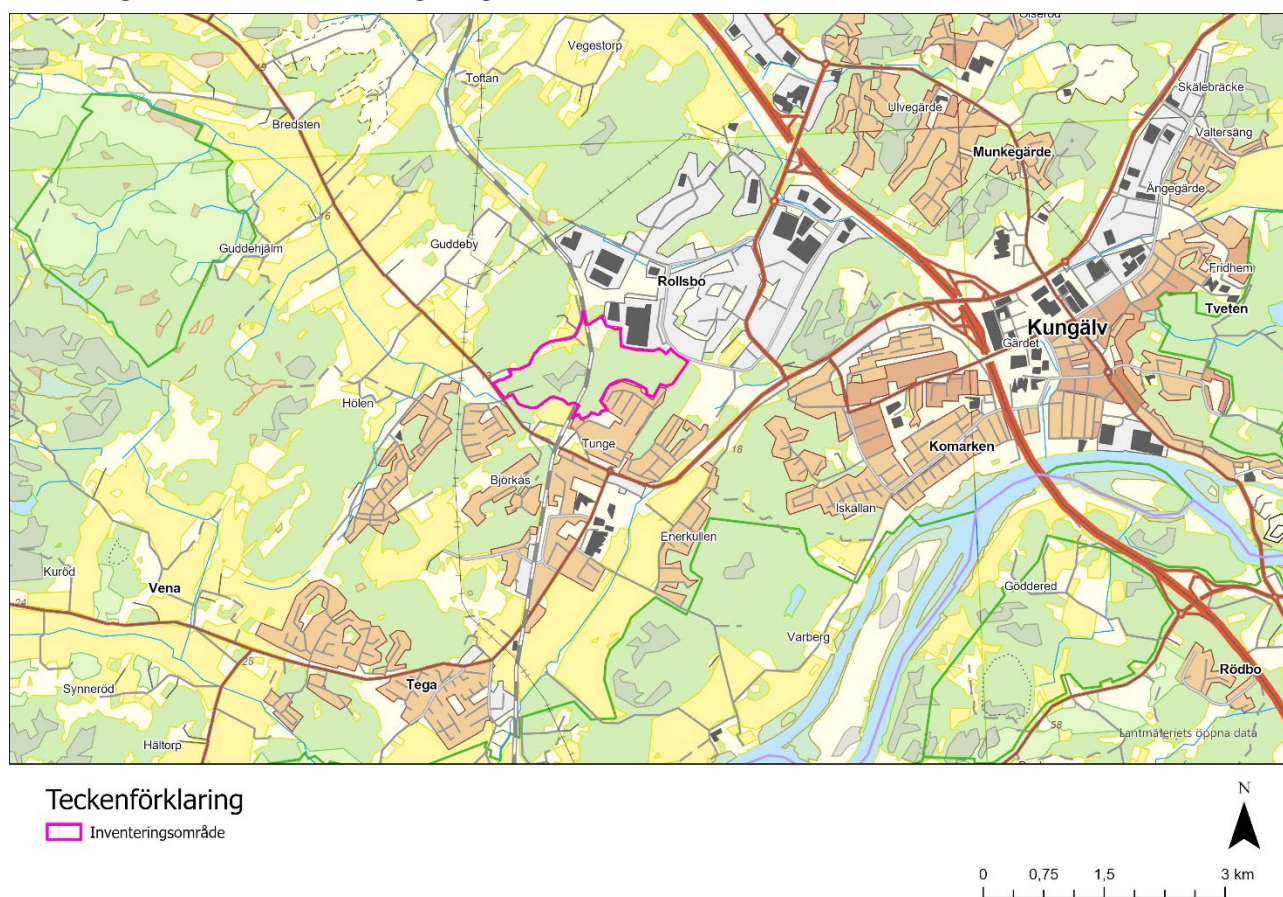
**WEBADRESS:** [www.jakobiab.se](http://www.jakobiab.se)

## Bakgrund och metod

Jakobi Sustainability AB har av Kungälv kommun fått i uppdrag att utföra en naturtypskartering i Arenaområdet, se figur 1. Planområdet omfattar hela eller delar av följande fastigheter: Rollsbo 1:32, Rollsbo 3:23, Kastellegården 1:22, Kastellegården 1:23, Kastellegården 1:380 och Cylindern.

Området besöktes i fält i oktober och naturtyper avgränsades efter Natura 2000-naturtyper (Artdatabanken, 2019) eller enligt Vegetationstyper i Norden (Påhlsson, 1994). Avgränsningen är gjord digitalt direkt i fält på surfplatta (Ipad air) med en noggrannhet på 10-20 m. Ytor som inte är avgränsade berör övrig mark som kalhyggen, infrastruktur, tomtmark, trädgårdsodling eller bebyggt mark.

Ett biotopvärde har bedömts utifrån naturliga strukturer i skalan 1-4, dvs från obetydlig, visst, påtagligt till högt. Detta enligt SIS-standard (199000:2014). Bedömning av biotopvärde har gjorts på en översiktligt nivå. Artvärdet har inte undersökts. Biotopvärden kan komma att ändras vid en fullständigt naturvärdesinventering enligt standard i ett senare skede.



Figur 1. Översiktskarta över inventeringsområdet.

## Resultat

Inom inventeringsområdet avgränsades 20 olika naturtyper avgränsades se figur 2 och tabell 1. Natura 2000-naturtyperna Näringsfattig ekskog och Nordlig ädellövsog avgränsades i tre objekt och bedöms ha högt biotopvärde (figur 3). Preliminära biotopvärden för alla avgränsade naturtyper redovisas i figur 3 och tabell 1.

Tabell 1. Avgränsade naturtyper med arealer och bedömt biotopvärde.

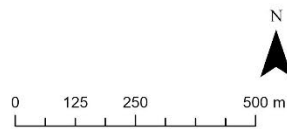
Naturtyp	Areal (~ha)	Biotopvärde
Aspskog	0,4	Visst
Björkskog	0,6	Obetydligt
Blandskog (Blandnaturskog)	13	Visst-Påtagligt
Triviallövsog	1,3	Visst
Ekskog	1,3	Visst
Näringsfattig ekskog (Natura 2000-naturtyp)	2,6	Högt
Bland(ädel)lövsog	1,2	Påtagligt
Ädellövsog (Natura 2000-naturtyp nordlig ädellövsog)	3,8	Högt
Ung lövnaturskog	0,5	Obetydligt
Ung lövsog (produktion)	1,4	Obetydligt
Barrblandskog	3,6	Visst
Tallskog	1,5	Obetydligt
Hällmarkstallskog	0,04	Visst
Övrig granskog (planterat produktionsbestånd)	0,44	Obetydligt
Träd- buskridå	0,03	Visst
Brynzon, buskmark	0,7	Visst

Naturtyp	Areal (~ha)	Biotopvärde
Fuktäng (träda, igenlagd åkermark)	1,6	Visst
Kärr (Topogent fattigkärr)	0,2	Visst
Åker	2,3	Obetydligt

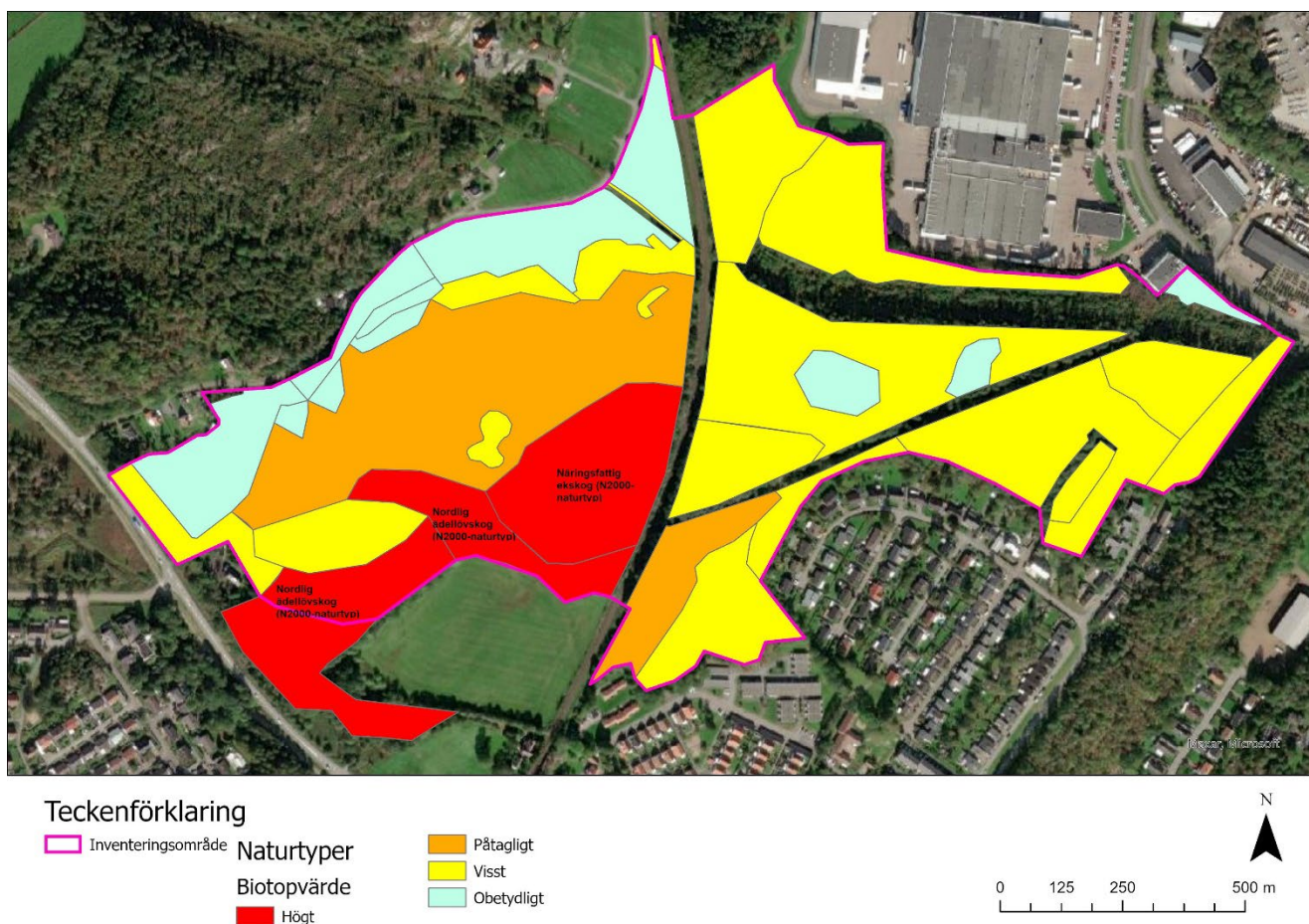


Teckenförklaring

- Inventeringsområde
- Björkskog
- Hällmarkstallskog
- Ung lövsog
- Bland(ädel)övsog
- Kärr
- Ädelövsog
- Naturtyper
- Blandskog
- Åkermark
- Övrig granskog
- Biotop
- Aspskog
- Brynzon, buskmark
- Trivialövsog
- Träd och buskridå
- Övrig lövnaturskog
- Ekskog
- Fuktäng
- Ung lövnaturskog



Figur 2. Naturtyper.



Figur 3. Biotopvärden.

## Referenser

Artdatabanken (2019). Sveriges arter och naturtyper i EU:s art- och habitatdirektiv, 2019.

SIS (199000:2014). Naturvärdesinventering avseende biologisk mångfald (NVI) – Genomförande, naturvärdesbedömning och redovisning. SIS 199000:2014. Publicerad 2014-06-25, utgåva 1.

Påhlson (1994). Lars Påhlsson. Vegetationstyper i Norden, 1994.

JAKOBI SUSTAINABILITY AB  
Sven Hultins gata 9D . 412 88 Göteborg  
+46 (0)70-345 26 09 . info@jakobiab.se .



**Jakobi**  
- Din naturliga miljökonsult