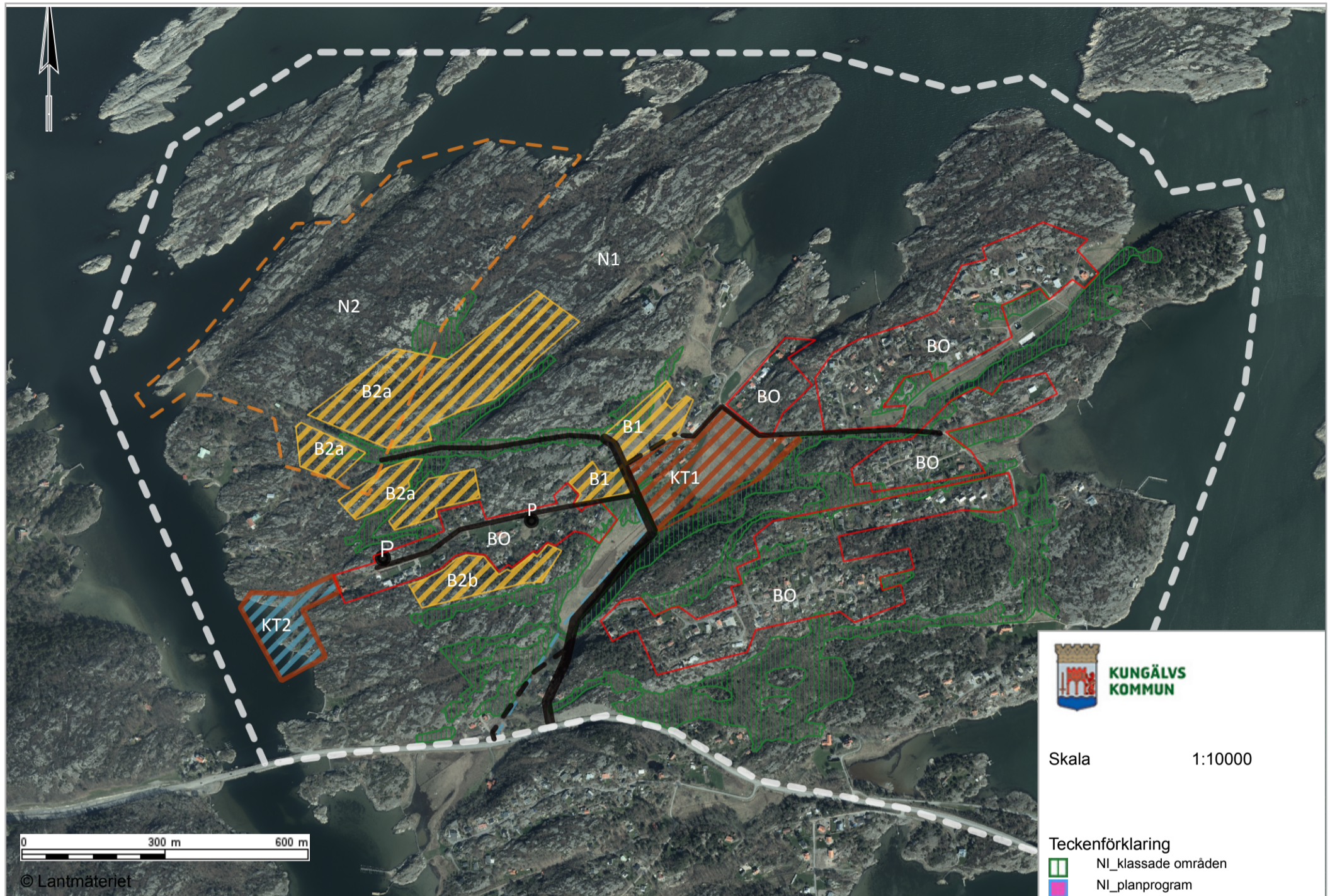


PLANPROGRAMSKARTA

Bilaga till Planprogram Norra Instön (finns även i planprogrammet)



Teckenförklaring till förslagskarta

- KT1** Bevarande av kulturmiljö med brukningscentrum. Stort landskapsrum värdefullt att bevara och hållas öppet.
- KT2** Förtydligande av kulturminne för trunkerkeri och utveckling av båt- och badturism.
- N1** Naturområde som bör kunna beträdas av allmänhet, innehåller höga naturvärden
- N2** Förelagat naturområde, äldre detaljplan finns inom området som föreslås upphävas
- B1** Central tät exploatering prövas för ca 60-80 bostäder i 1-2 vånings flerbostadshus. Plats för teknisk anläggning.
- B2a** Större område för byggnation prövas för ca 80-100 bostäder i form av mindre radhus, parhus och enstaka villor anpassade efter terräng
- B2b** Förtätningsområde prövas för ca 10-20 bostäder i form av radhus och parhus samt plats för besöksparkeringar
- BO** Bostadsområden för omvandling och komplettering av enstaka tomter, eventuell prövas ökad byggnadsarea.
- Uppgradering av infartsväg och tillkommande gång- och cykelväg
- Mindre uppgradering av vägstandard
- Stråk för alternativ anslutning för infartsväg
Alternativa vägförbindelsee genom området
- Stråk för alternativ VA anslutning
- P** Parkering i anslutning till Djupuddsvägen

KUNGÄLVS
KOMMUN

