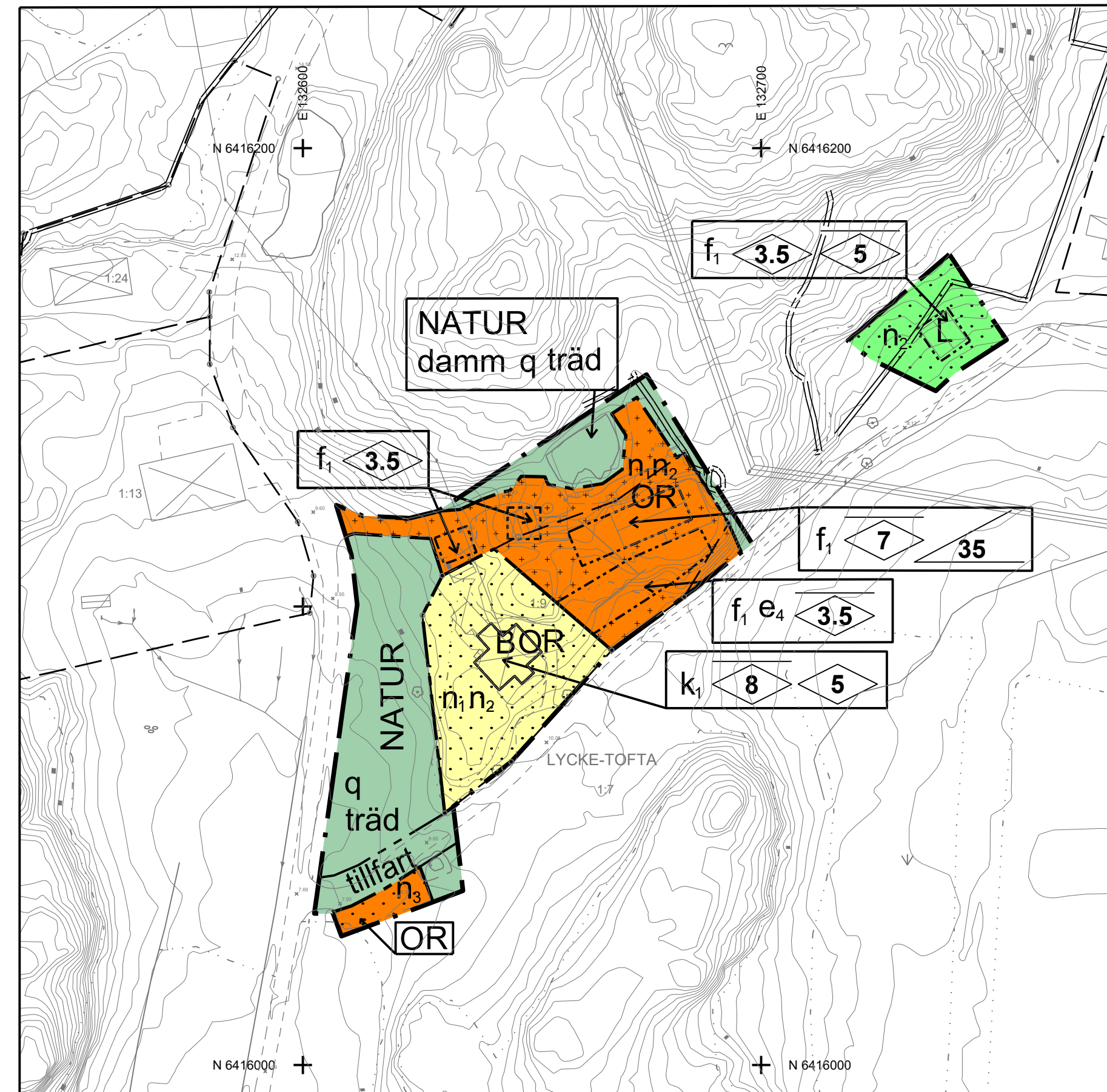
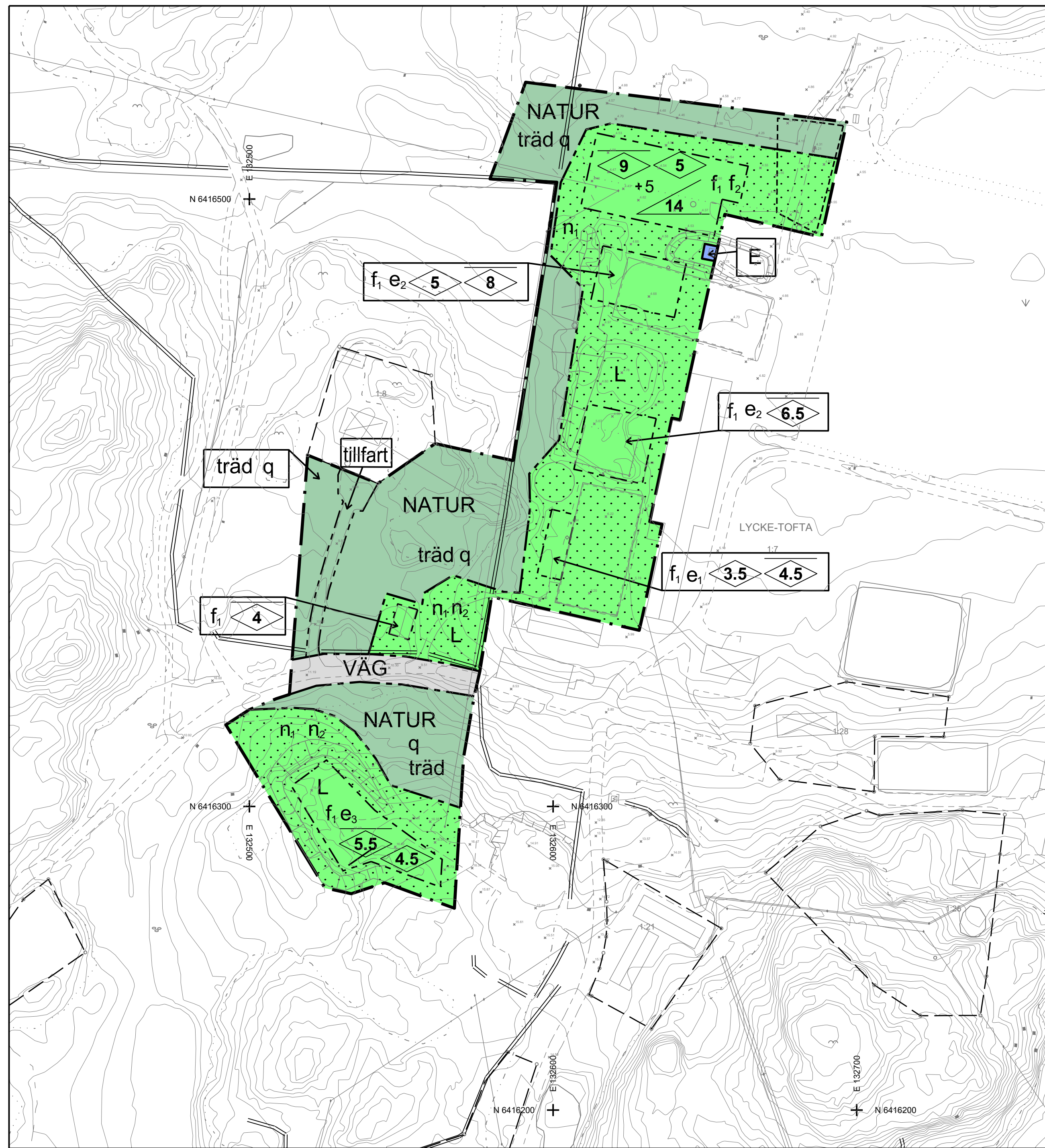
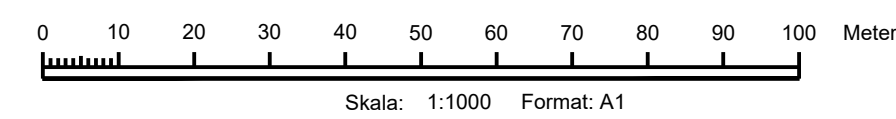
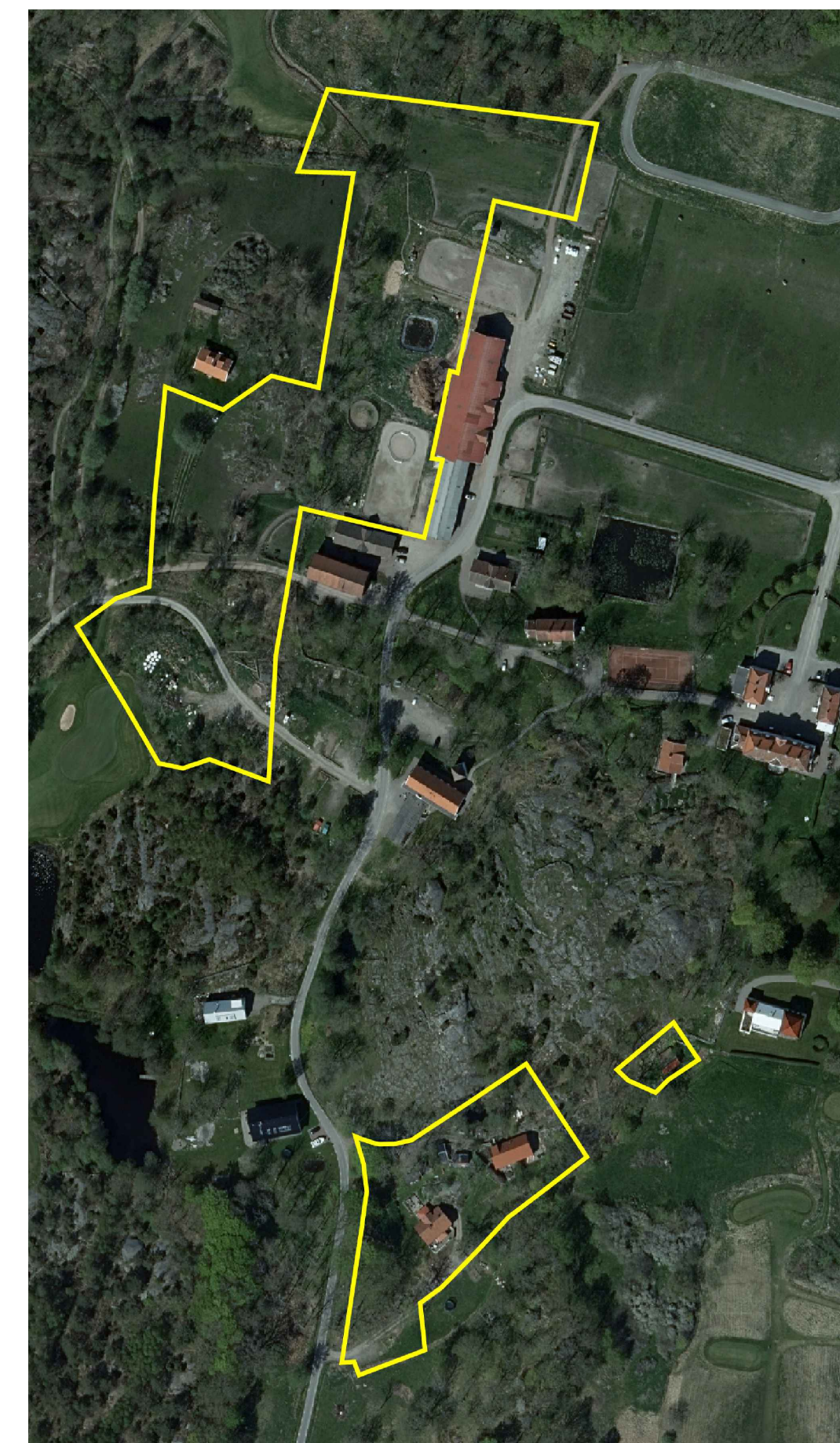


PLANKARTA



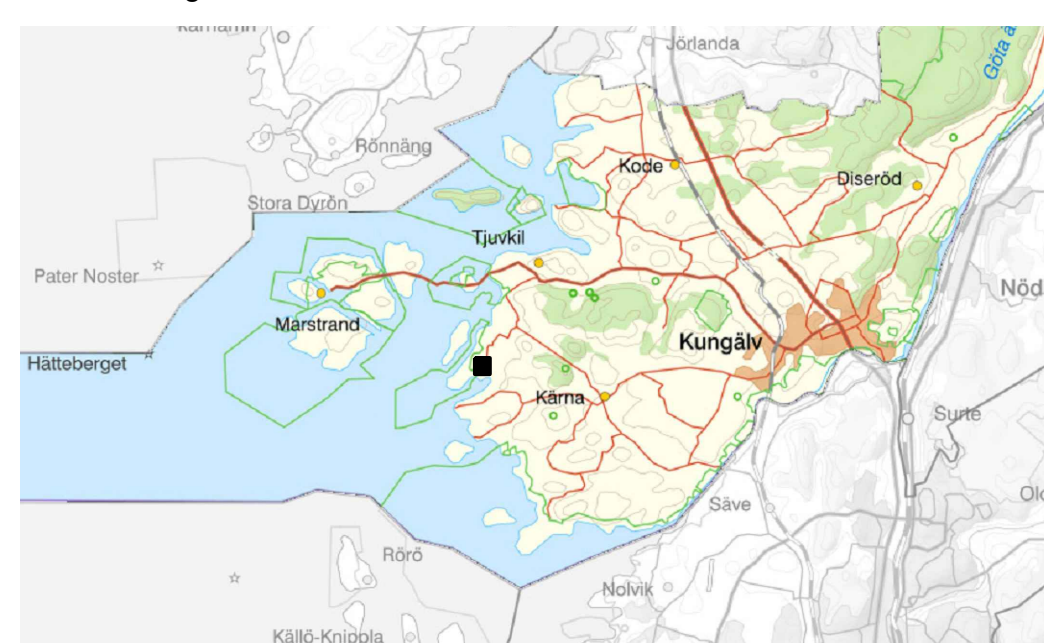
Ortoto



Grundkartans beteckningar

- | | | | |
|--|--------------|--|------------------------|
| | Byggnader | | Barrskog |
| | Skärmtak | | Staket |
| | Väg, gångväg | | Höjdkurvor |
| | Dike | | Fastighetsbeteckning |
| | Slänt | | Lycke-Tofta |
| | Gårdsgård | | Traktnamn/Kvartersnamn |
| | Berg i dagen | | Fastighetsgräns |
| | Lövskog | | Markhöjder |

Lokaliseringskarta



Illustrationer

Artskyddad biotop - Kamomillkulla

Grundkartans information

Grundkartan utgör ett kompletterat utdrag ur baskartan.
 Grundkartans standardklass: 2
 Grundkartans aktualitetsdatum: 2022-05-04
 Koordinatsystem Plan: SWEREF 99 12 00
 Höjd: RH 2000
 Jürgen Persson Kart- och Mark

PLANBESTÄMMELSER

Följande gäller inom områden med nedanstående beteckningar. Endast angiven användning och utformning är tillåten. Där beteckning saknas gäller bestämmelsen inom hela planområdet.

GRÄNSBETECKNINGAR

- Planområdesgräns
- Användningsgräns
- Egenskapsgräns

ANVÄNDNING AV MARK OCH VATTEN

Allmänna platser med enskilt huvudmannaskap. 4 kap. 8 § 1 st 2 p.

- Väg
- Naturområde

Kvartersmark. 4 kap. 5 § 1 st 3 p.

- B Bostäder
- E Tekniska anläggningar
- L Odling och djurhållning
- O Tillfällig vistelse
- R Besöksanläggningar

EGENSKAPSBESTÄMMELSER FÖR ALLMÄN PLATS MED ENSKILT HUVUDMANNASKAP

Utformning av allmän plats

- damm Damm ska bevaras. 4 kap. 5 § 1 st 2 p.
- tillfart Tillfart till angränsande fastighet. 4 kap. 5 § 1 st 2 p.

Mark och vegetation

- träd Ädelövträd med stamdiameter över 0,5 meter i brösthöjd får endast fällas om det är sjukt eller utgör säkerhetsrisk. 4 kap. 5 § 1 st 2 p.

Skydd av kulturvården

- q Markens kulturvården och stengärdsgårdar ska bevaras. 4 kap. 8 §

EGENSKAPSBESTÄMMELSER FÖR KVARTERSMARK

Bebyggandets omfattning

- e₁ Största byggnadsarea är 60 m². 4 kap. 11 § 1 st 1 p.
- e₂ Största byggnadsarea är 300 m². 4 kap. 11 § 1 st 1 p.
- e₃ Största byggnadsarea är 350 m². 4 kap. 11 § 1 st 1 p.
- e₄ Största byggnadsarea är 45 m². 4 kap. 11 § 1 st 1 p.

- Marken får inte förses med byggnad. 4 kap. 11 § 1 st 1 p.
- Endast 15kvm byggnadsarea och 3m nockhöjd växthus får placeras. 4 kap. 11 § 1 st 1 p.

Utformning

- f₁ Byggnadsverk ska anpassas till kulturhistoriska värden vad gäller form, material och färg. 4 kap. 16 § 1 st 1 p.
- f₂ En mindre utskjutande byggnadsdel mot öst ska finnas. 4 kap. 16 § 1 st 1 p.
- Högsta nockhöjd i meter. 4 kap. 16 § 1 st 1 p.
- Högsta byggnadshöjd i meter. 4 kap. 16 § 1 st 1 p.
- Minsta takvinkel i grader. 4 kap. 16 § 1 st 1 p.

Markens anordnande och vegetation

- n₁ Ädelövträd med stamdiameter över 0,5 meter i brösthöjd får endast fällas om det är sjukt eller utgör säkerhetsrisk. 4 kap. 10 §
- n₂ Stenmur/stengärdsgårdar ska bevaras för att skydda och bibehålla kulturmiljön. 4 kap. 10 §
- n₃ Parkering får anordnas. 4 kap. 13 § 1 st 1 p.
- +5 Markens höjd över angivet nollplan. 4 kap. 10 §

Varsamhet

- k₁ Byggnadens karaktärsdrag vad gäller form, material och färg ska bibehållas. 4 kap. 16 § 1 st 2 p.

ADMINISTRATIVA BESTÄMMELSER

Genomförandetid

Genomförandetiden är 10 år. 4 kap. 21 §

Extra

Artskyddade objekt - Kamomillkulla - Ingrepp kräver Länsstyrelsens tillstånd enligt dispens för fridlysta arter enligt artskyddsförordningen (2007:845)
 För åtgärder i eller i nära anslutning till biotopskyddade objekt så som stenmurar, krävs dispens.
 Dispens söks hos Länsstyrelsen.
 Avverkning och bulleralstrande åtgärder ska minimeras och undvikas under perioden 1 april - 15 juli.

GRANSKNING

Detaljplan för verksamheter och bostad
 Lycke - Tofta 1:9 och del av 1:7

I Kungälv kommun



Kommunens aktnummer
XXXX

Ärendenummer
KS2014/2218

Laga kraft

20XX-XX-XX

Enhetschef Plan
Ida Brogren

Planarkitekt
Kristina Stenström

Upprättad
2022-04-26

Antagandedatum
XXXX-XX-XX
KS § XX