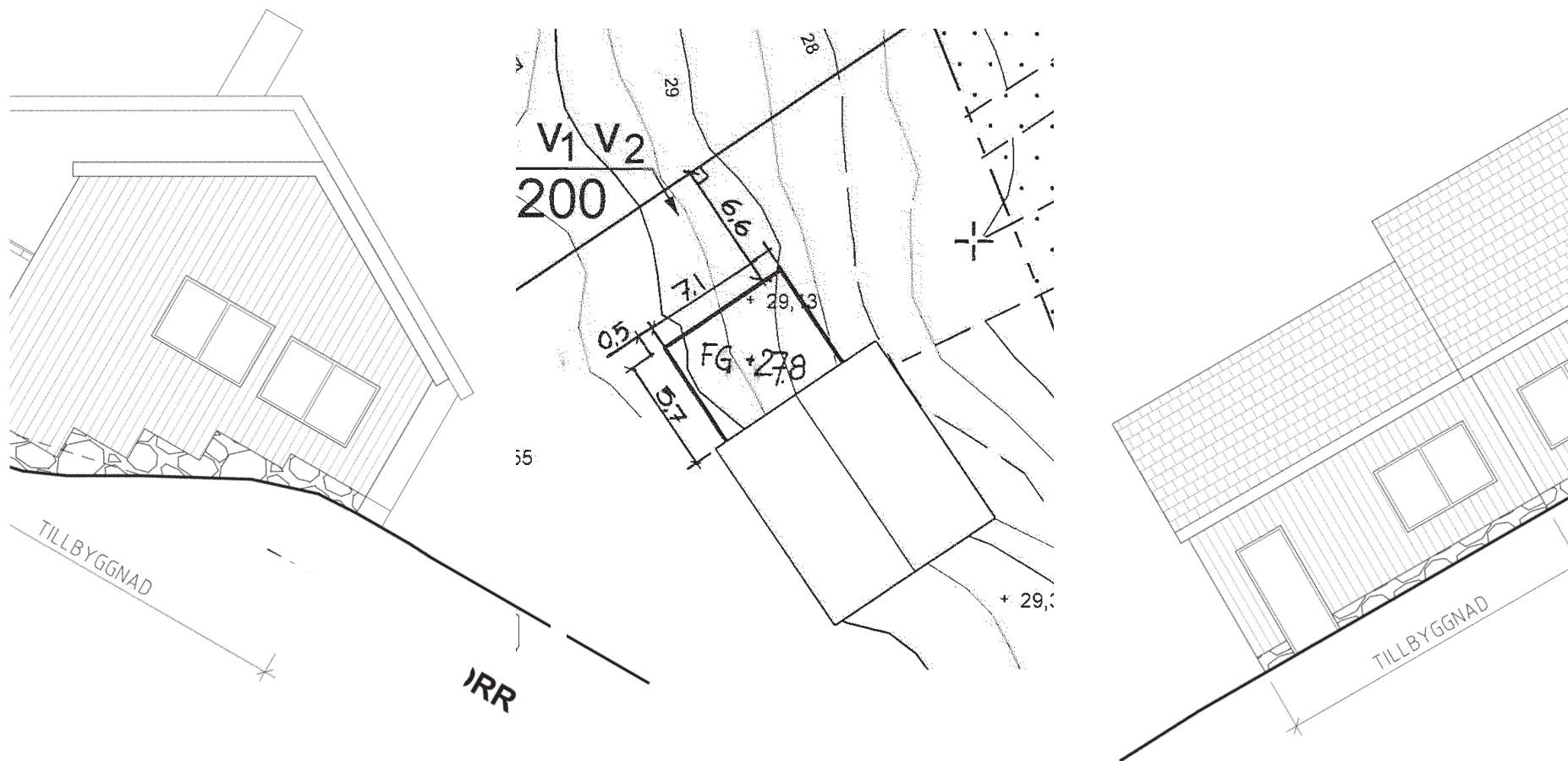


Exempelritningar för tillbyggnad av enbostadshus



Foldern är framtagen juni 2010 och reviderad januari 2012 av Bygglovalliansen som är en samverkan mellan kommuner för utveckling av bygglovfunktionen.

Följande kommuner står bakom foldern:

Båstad	Linköping
Danderyd	Nacka
Enköping	Sigtuna
Gnesta	Skövde
Halmstad	Stockholm
Haninge	Sundsvall
Huddinge	Södertälje
Håbo	Tyresö
Järfälla	Täby
Karlshamn	Upplands Väsby
Karlskrona	Uppsala
Knivsta	Vallentuna
Kungsbacka	Vaxholm
Kungälv	Örebro
Kävlinge	Österåker
Lidingö	

Till den här foldern finns även:

Exempelritningar för nybyggnad av enbostadshus

Exempelritningar för nybyggnad av garage

Exempelritningar för murar och markuppfyllnad

Exempelritningar för nybyggnad av plank

Vilka handlingar behövs när jag ska söka bygglov för tillbyggnad?

För att handläggningen av ditt bygglov ska gå snabbt och smidigt är det viktigt att ritningarna innehåller rätt information från början.

Följande handlingar ska du lämna in i 2 exemplar när du söker bygglov för att bygga till ett enbostadshus (en villa):

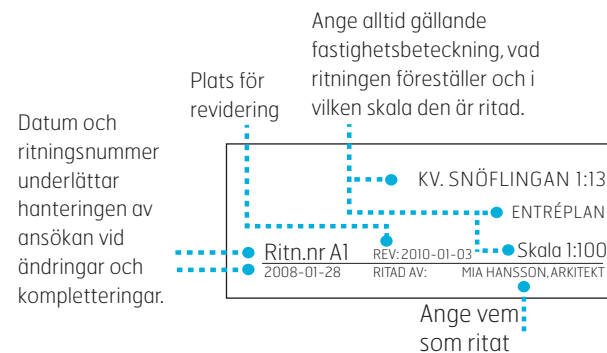
- Ansökningsblankett (ifylld och underskriven)
- Situationsplan i skala 1:500, upprättad på en aktuell nybyggnadskarta.
- Planritningar i skala 1:100
- Fasadritningar i skala 1:100
- Sektionsritning i skala 1:100
- Uppgift om kontrollansvarig (krävs ej vid enklare åtgärder)

Gemensamt för alla husritningar är att de:

- Innehåller information om vad som finns på ritningen, skala och skalstock samt nuvarande fastighetsbeteckning
- Gärna ha ett ritningsnummer och datum så att olika versioner kan skiljas från varandra
- Alla mått ska vara i millimeter

Ritningarna ska vara fackmannamässigt utförda, tydliga och lättlästa på vitt olinjerat papper, helst i A3-format nedvikt till A4. Om ritningarna är större än A3-format ska en omgång av samtliga ritningar nedminskas till A3-format.

Mer information om hur ansökningshandlingarna ska se ut hittar du i våra ritningsexempel.



Vilka bestämmelser gäller?

I varje kommun finns detaljplaner och områdesbestämmelser som reglerar hur mycket och var man kan få bygga i olika områden. Där står också vilket användningsområde en byggnad får ha (bostad, handel, skola, industri osv). Vanligtvis finns bestämmelser som reglerar byggnadens storlek, höjd, våningsantal och avstånd till tomtgräns. Det kan också finnas bestämmelser om färgsättning, kulturhistoriska hänsyn, förändring av markens nivå och förbud mot trädfällning med mera i detaljplanen.

Enligt plan- och bygglagen ska bebyggelsen anpassas till stads- och landskapsbilden, vara estetiskt tilltalande, trafiksäker och inte medföra betydande olägenheter för grannar.

Det är inte helt enkelt att räkna ut byggnadshöjd och areor så de stämmer med bestämmelserna. Vill du lära dig mer om hur man gör så rekommenderar vi *Svensk Standard SS 21054:2009* (Area och volym för husbyggnader – terminologi och mätregler).

Kontakta Medborgarservice så får du veta vad som gäller för just din fastighet.

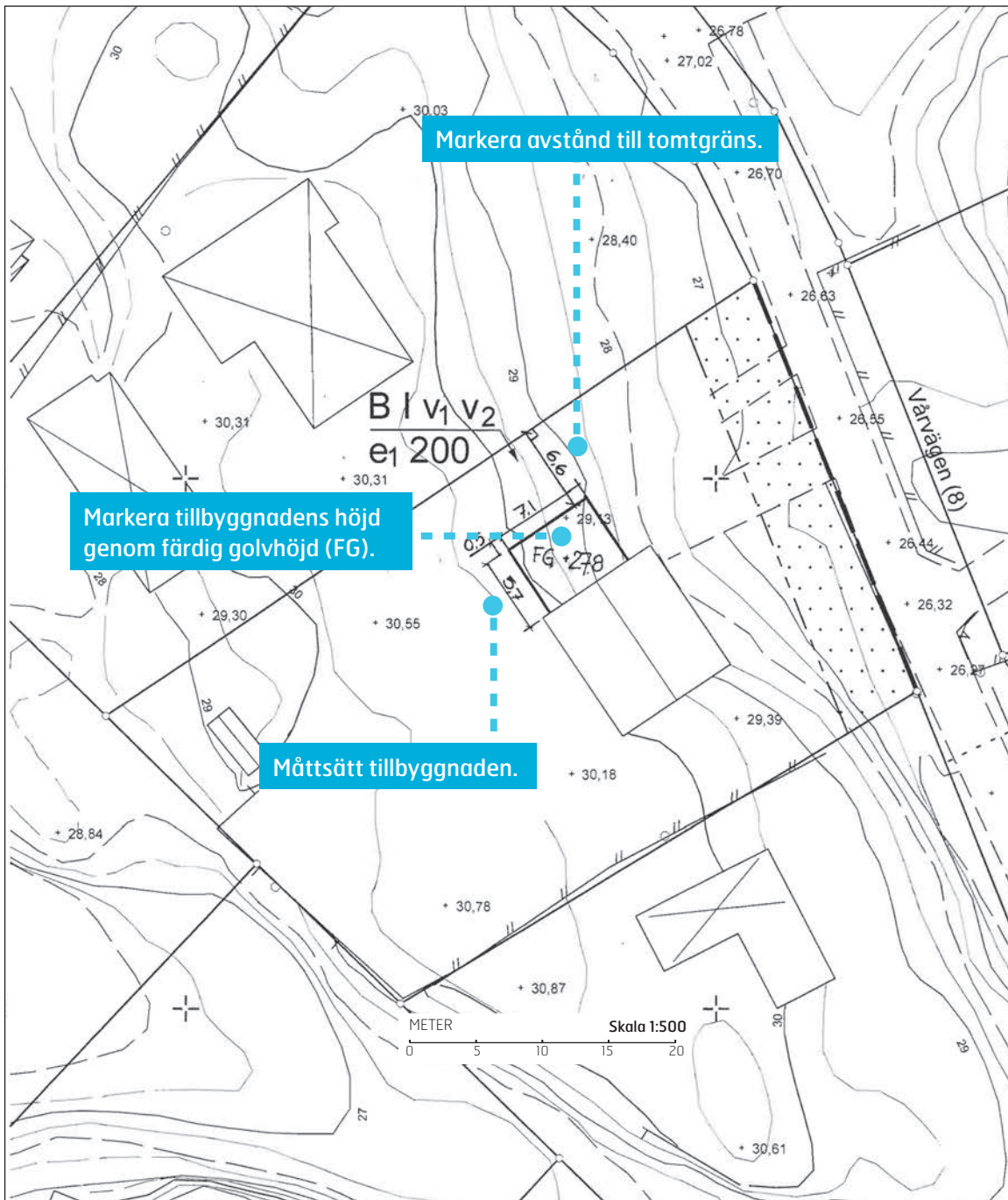
På kommunens hemsida finns blanketter för bygglovansökan och beställning av nybyggnadskarta. Där kan du läsa mer om bygglovprocessen och om steget efter – byggnämnan.

Ansökan

Ansökan skickas till

Kungälv kommun
442 81 Kungälv

Välkommen med din ansökan!



Det är viktigt att situationsplanen du lämnar in utgår från en skalenlig karta med alla befintliga byggnader inmätta. Kartan kan ha olika namn, till exempel:

- primärkarta
- utdrag ur baskarta
- förenklad nybyggnadskarta

Om tillbyggnaden är i närhet av tomträns, skyddade träd eller mark som inte får bebyggas, eller om det finns risk att byggrätten överskrids kan kommunen ställa ytterligare krav på kartans noggrannhet/aktualitet än i vanliga fall.

Kontakta kommunen för aktuell information om vad som gäller för en specifik fastighet och åtgärd. Tänk på att byggnaden ska placeras efter tomtens förutsättningar och planens bestämmelser.

Kartan är i skala 1:500.

PLANRITNINGAR

TILLBYGGNAD

Måtten på planritningen ska anges i millimeter. Byggnadens area ska vara lätt att beräkna.

Entréplanet ska vara tillgängligt och användbart för personer med nedsatt rörelseförmåga. Det innebär bland annat att det på entréplanet ska det finnas plats för kök, wc/dusch, plats för vistelse och avskild sovplats.

BYGGNADSAREA
BYGGNADSAREATILLBYGGNAD: 43 m²
TOTAL BYGGNADSAREA: 149 m²

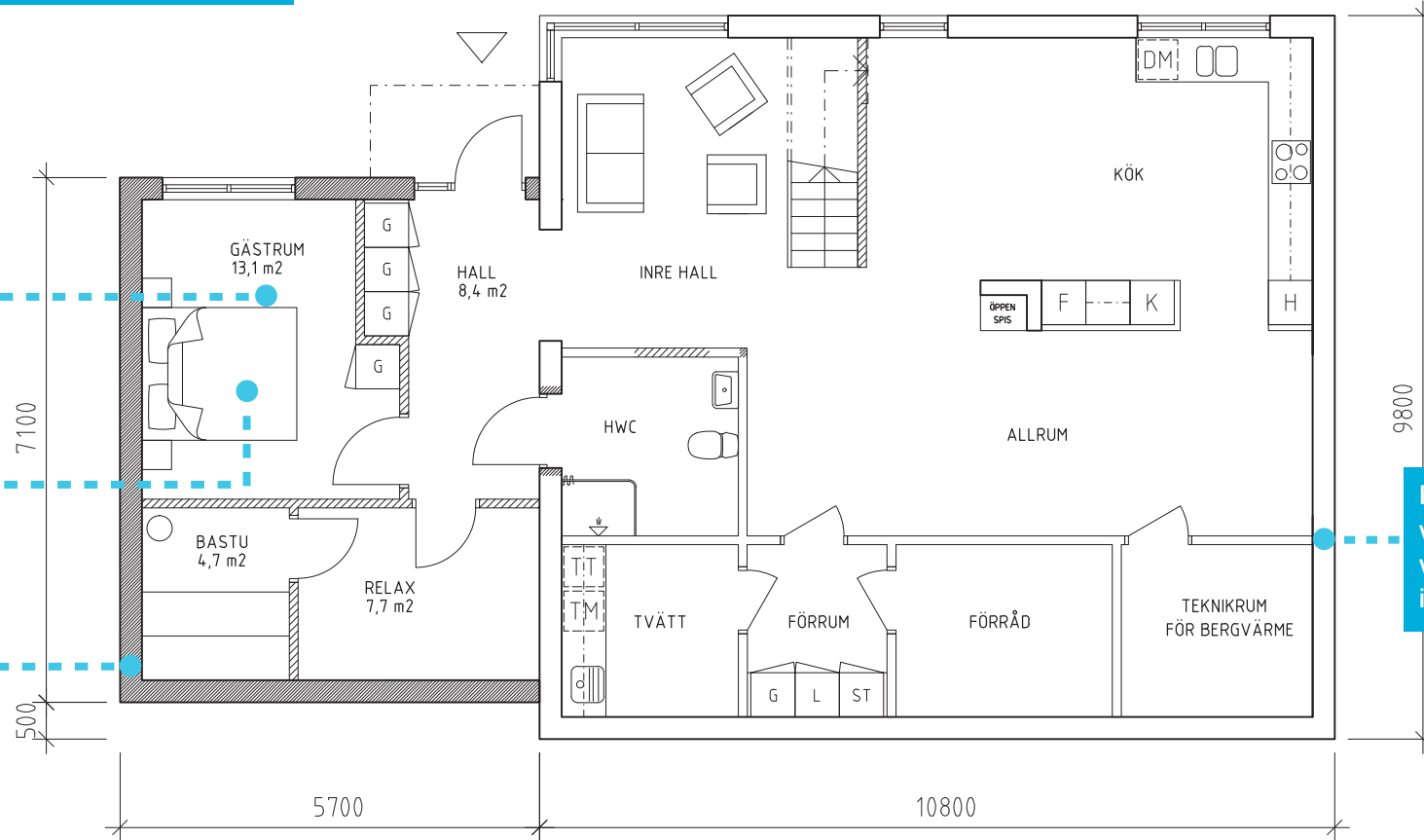
Markera var sektionen genom huset är tagen.

A

Ange rummets funktion och area.

Visa möblering.

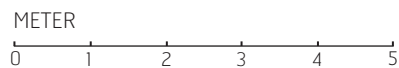
Ny byggnadsdel visas genom att väggarna är skrafferade/ifyllda.



Befintlig byggnad visas genom att väggarna inte är ifyllda.

A

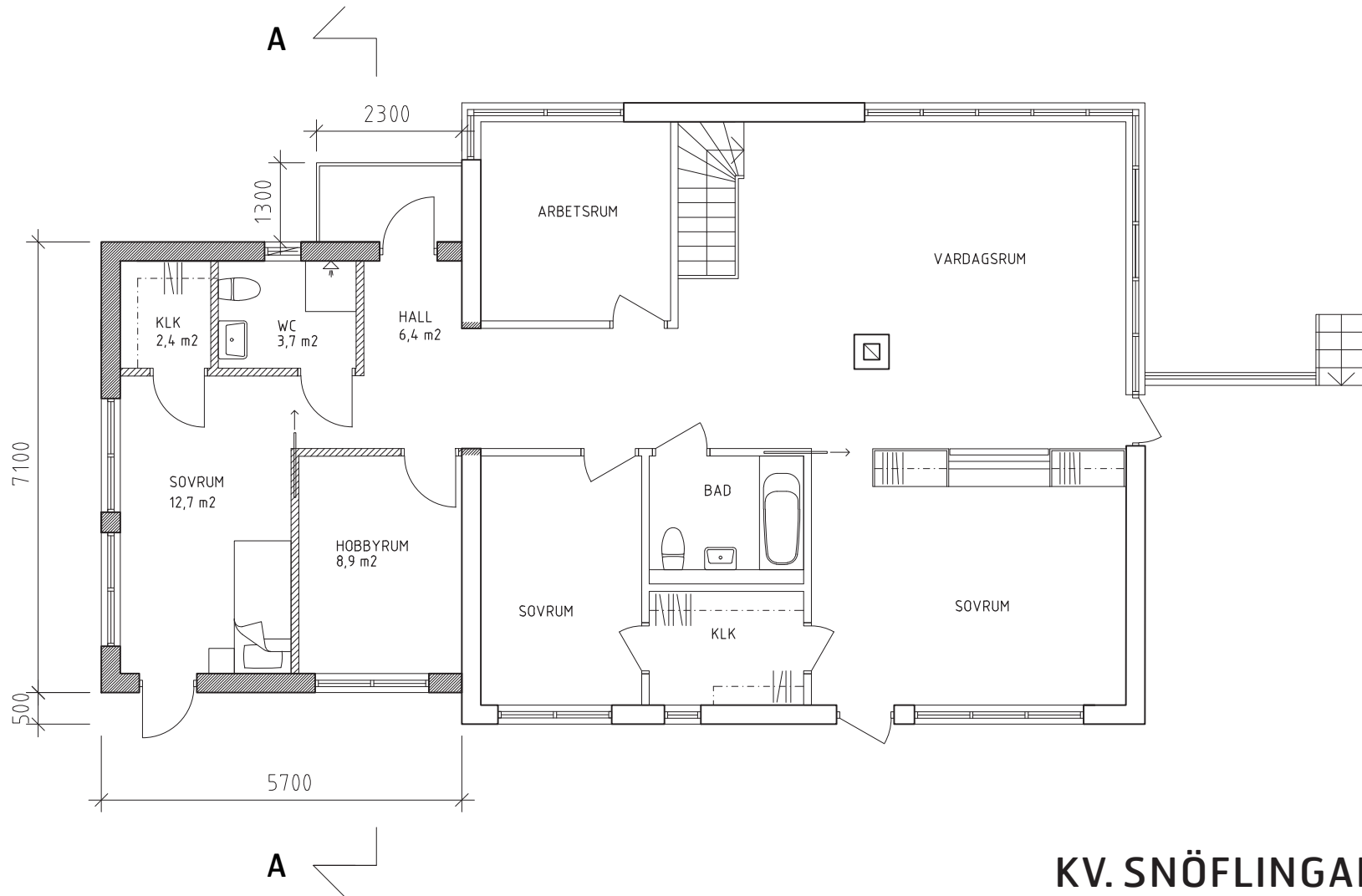
KV. SNÖFLINGAN 1:13 ENTRÉPLAN



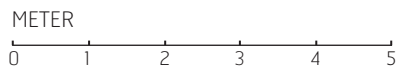
Ritn.nr A1
2010-01-13

REV:
RITAD AV:

Skala 1:100
MIA HANSSON, ARKITEKT



KV. SNÖFLINGAN 1:13
ÖVRE PLAN



Ritn.nr A2
 2010-01-13

REV: _____ Skala 1:100
 RITAD AV: MIA HANSSON,ARKITEKT

FASADRITNINGAR

Tillbyggnaden ska anpassas till befintlig byggnad. Det kan exempelvis göras med en underordnad volym, val av material och/eller kulör och med formspråket för byggnaden.

TILLBYGGNAD

FASAD MOT ÖSTER

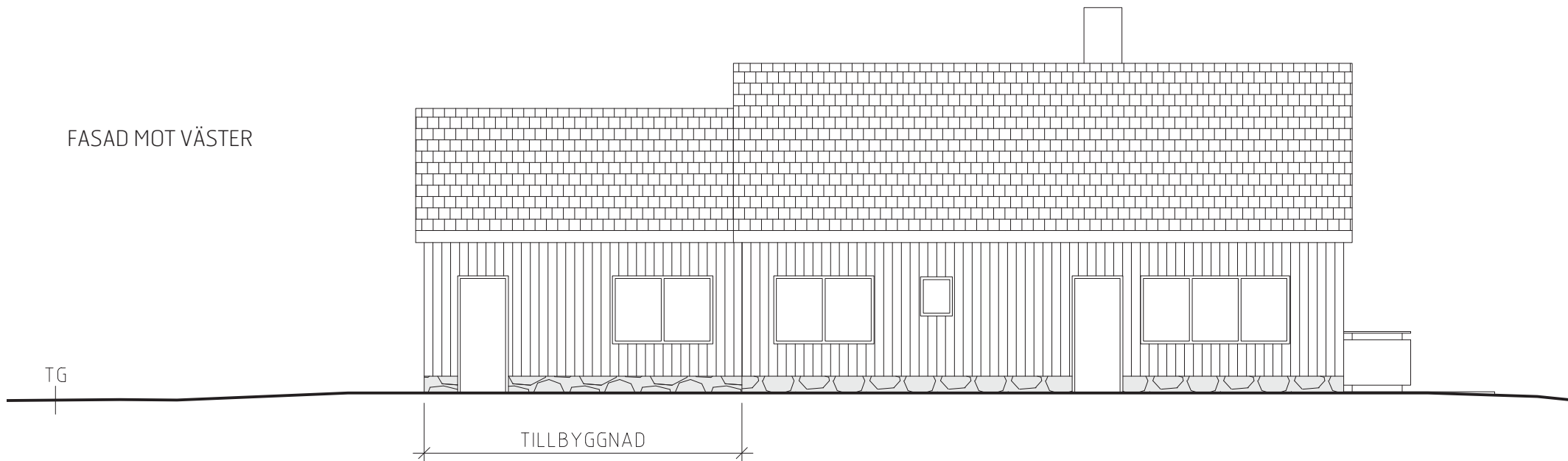


KV. SNÖFLINGAN 1:13
FASAD MOT ÖSTER

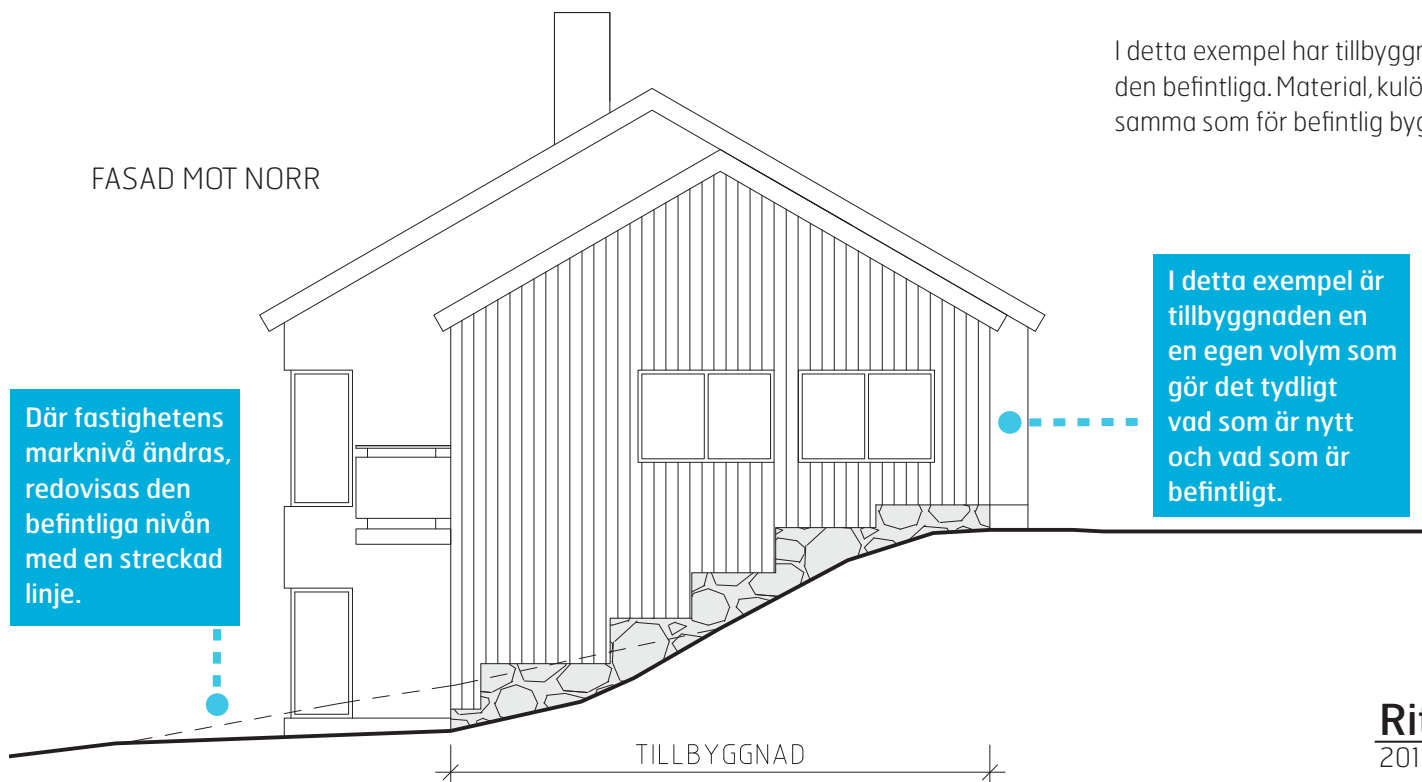
Ritn.nr A3
2010-01-13

REV: _____ Skala 1:100
RITAD AV: MIA HANSSON, ARKITEKT

FASAD MOT VÄSTER



FASAD MOT NORR



Där fastighetens marknivå ändras, redovisas den befintliga nivån med en streckad linje.

I detta exempel har tillbyggnadens volym underordnat sig den befintliga. Material, kulör, fönstersättning och takvinkel är samma som för befintlig byggnad.

I detta exempel är tillbyggnaden en egen volym som gör det tydligt vad som är nytt och vad som är befintligt.

METER
0 1 2 3 4 5

KV. SNÖFLINGAN 1:13
FASADER MOT
NORR OCH VÄSTER

Ritn.nr A4
2010-01-13

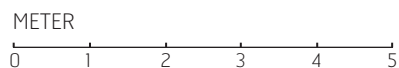
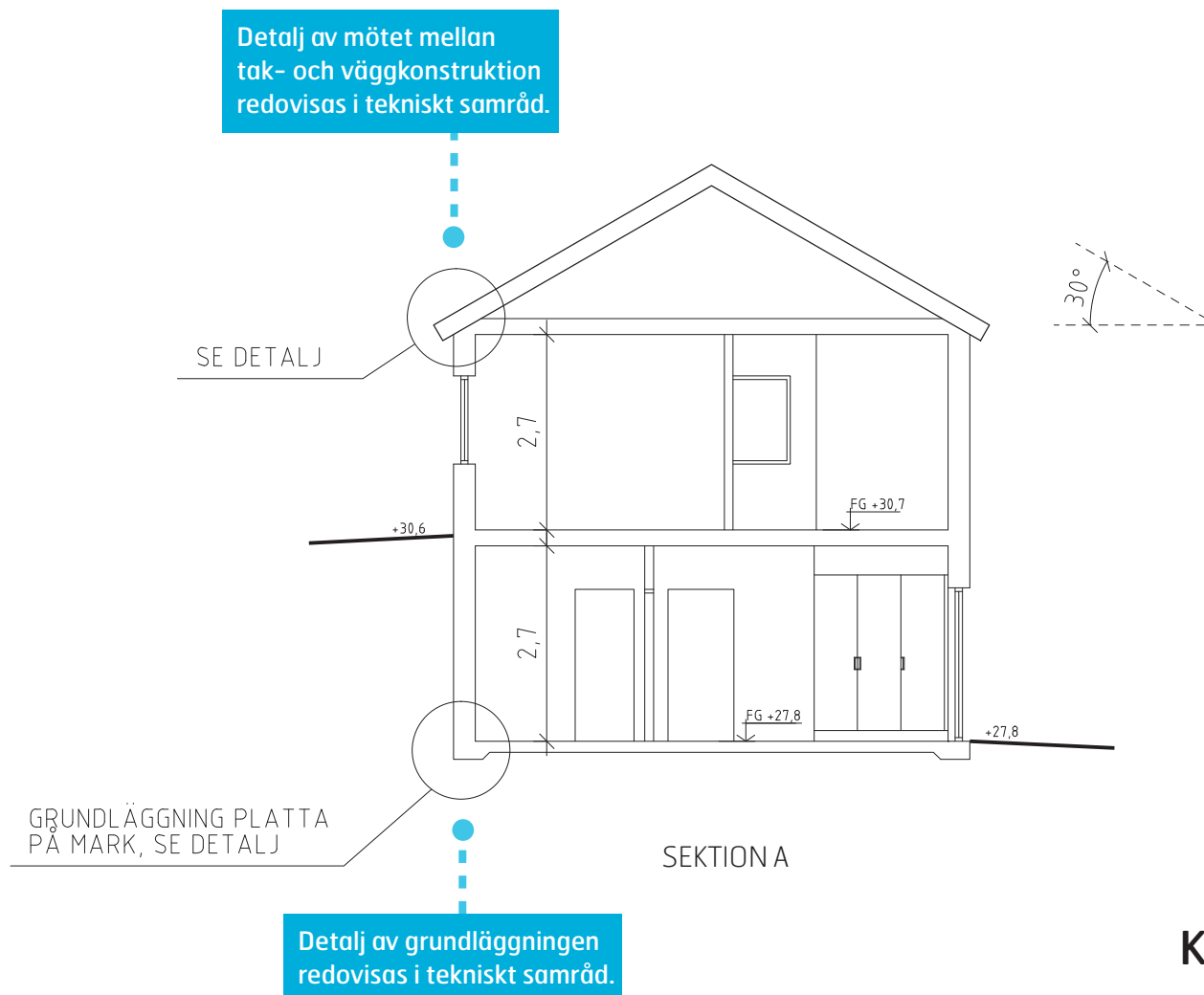
REV: 2010-01-13

Skala 1:100

RITAD AV: MIA HANSSON, ARKITEKT

SEKTIONS-RITNING

Våningshöjder, färdig golvnivå (FG) och takvinkel visas i sektionen.



KV. SNÖFLINGAN 1:13 SEKTION

Ritn.nr A5
2010-01-13

REV: _____ Skala 1:100
RITAD AV: MIA HANSSON,ARKITEKT

Kontaktuppgifter och mer information

Bygglovsinformation på webben

www.kungalv.se/bygglov

På kommunens hemsida finns mer information som inte får plats i den här broschyren. Där kan du bland annat läsa om:

- Hur tar jag reda på om jag behöver bygglov?
- Jag har fått bygglov - vad händer sen?
- Jag har fått avslag på min ansökan - hur överklagar jag?
- Olovligt byggande - vad kan hända?
- Jag tänker riva mitt hus - behöver jag tillstånd?
- Hur kommer jag i kontakt med min bygglovshandläggare?

Besök oss

Behöver du ritningar av ditt hus? Medborgarservice kan hjälpa dig att ta fram befintliga ritningar såsom planlösning och fasadritning. Vi kan även bistå med utskrift av underlag till enklare situationsplaner.

Medborgarservice finns på entréplan i stadshuset på Ytterbyvägen 2. För öppettider, se www.kungalv.se eller ring 0303-23 80 10.

