


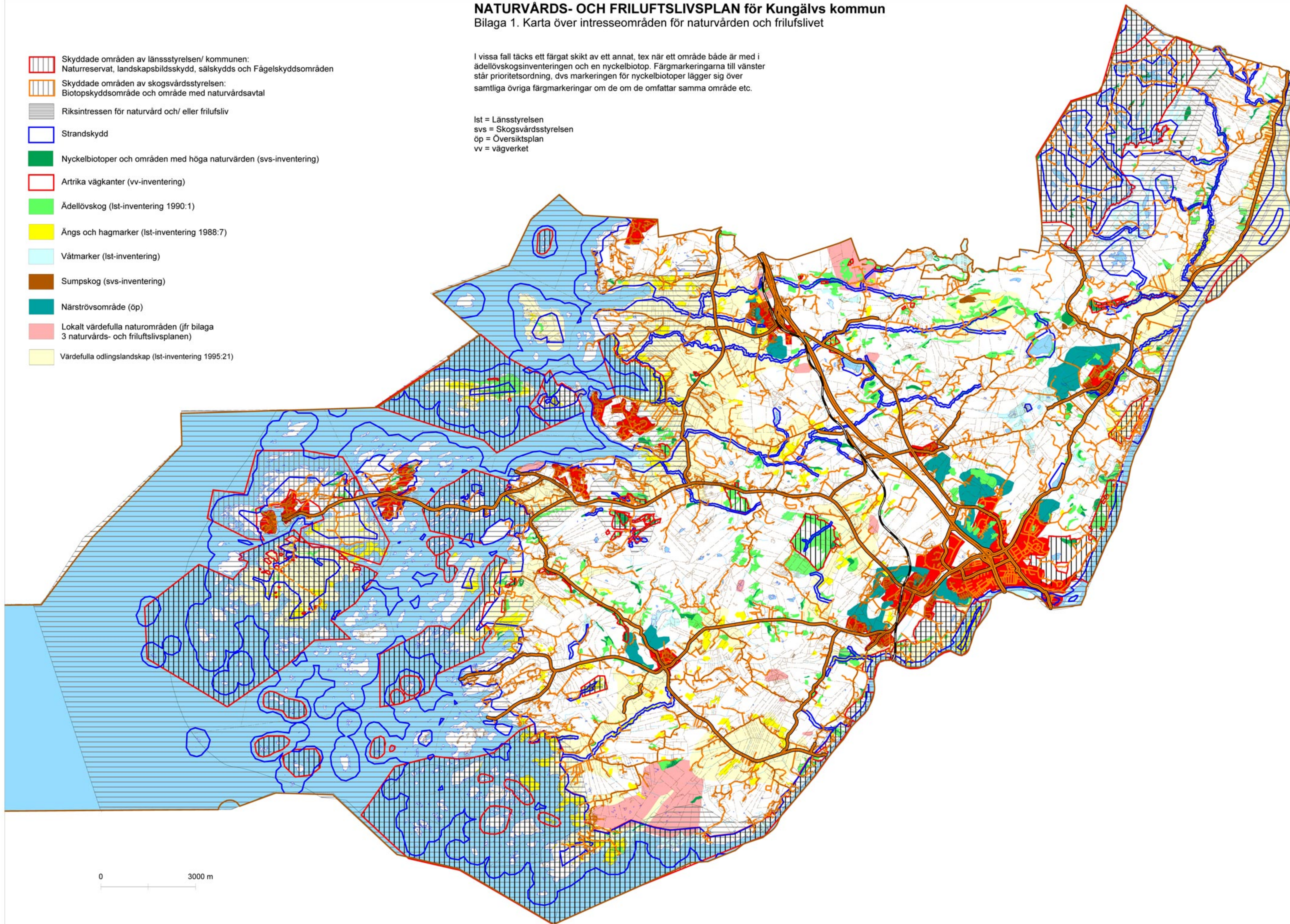
NATURVÅRDS- OCH FRILUFTSLIVSPLAN för Kungälv kommun

Bilaga 1. Karta över intresseområden för naturvården och friluftslivet

I vissa fall täcks ett färgat skikt av ett annat, tex när ett område både är med i ädellövskogsinventeringen och en nyckelbiotop. Färgmarkeringarna till vänster står i prioritetsordning, dvs markeringen för nyckelbiotoper lägger sig över samtliga övriga färgmarkeringar om de om de omfattar samma område etc.

Ist = Länsstyrelsen
svs = Skogsvårdsstyrelsen
öp = Översiktsplan
vv = vägverket

-  Skyddade områden av länsstyrelsen/ kommunen:
Naturreservat, landskapsbildsskydd, sälskydds och Fågelskyddsområden
-  Skyddade områden av skogsvårdsstyrelsen:
Biotopskyddsområde och område med naturvårdsavtal
-  Riksintressen för naturvård och/ eller friluftsliv
-  Strandskydd
-  Nyckelbiotoper och områden med höga naturvärden (svs-inventering)
-  Artrika vägkanter (vv-inventering)
-  Ädellövskog (Ist-inventering 1990:1)
-  Ängs och hagmarker (Ist-inventering 1988:7)
-  Våtmarker (Ist-inventering)
-  Sumpskog (svs-inventering)
-  Närströvsområde (öp)
-  Lokalt värdefulla naturområden (jfr bilaga 3 naturvårds- och friluftslivsplanen)
-  Värdefulla odlingslandskap (Ist-inventering 1995:21)



0 3000 m