

## Lokalt värdefulla naturområden

I denna bilaga redovisas en förteckning av ”Lokalt värdefulla naturområden”, som beskrivs allmänt i kapitel 5. Områdena finns även med kartbilaga 1: ”Karta över intresseområden för naturvården och friluftslivet” och kartbilaga 2: ”Karta över hänsynsnivåer”.

### 1. Önneröds myr

Myr i form av ett fattigkärr som kantas av svagt sluttande, betade ängsmarker. Fågellivet är rikt, framför allt i busk- och trädvegetationen runt myren.

Referens: Göteborgsregionens kommunalförbund 1987

### 2. Migandet

Stort, otillgängligt och i stort sett obebyggt bergområde norr om Nordre älvs mynningsområde. Barrskog dominerar på höjderna, men i dalstråk förekommer snår av bl a en och slån. Området är idealiskt som vintertillhåll för örnar. Även fjällvråk, duvhök, tornfalk och varfågel brukar övervintra här. Vidare finns ett intressant fågelliv knutet till Dahlströms mosse inom området. Här förekommer även skalgrusavlagringar med intressant flora. Botaniskt intressanta områden finns också ned mot havet i lövskogsbyn med inslag av torrängar.

Referens: Göteborgs Ornitologiska Förening 1993, Göteborgsregionens kommunalförbund 1987, Jacobsson-Myhrén 1987.

### 3. Veneröds sjö

Liten, vegetationsrik sjö där smådopping tidigare observerats under häckningstid.

Referens: Göteborgs Ornitologiska Förening 1993

### 4. Toreby mosse

Mindre sjö med inslag av säv och vassar. Smådopping har observerats i området.

Referens: Göteborgs Ornitologiska Förening 1993

### 5. Hammars mosse

Liten, vegetationsrik sjö där smådopping tidigare observerats under häckningstid.

Referens: Göteborgs Ornitologiska Förening 1993

### 6. Bredsten

Alkärr med angränsande fuktig lövskog med stort inslag av ädellöv som ask och alm. Mindre hackspett har häckat i området.

Referens: Göteborgs Ornitologiska Förening 1993

### 7. Kålleröd

Större alkärr som gränsar till betesmark och barrskog. Mindre hackspett har observerats under häckningstid.

Referens: Göteborgs Ornitologiska Förening 1993

### 8. Lundby

Ädellövskog och alkärr i anslutning till en bergsbrant. Stjærtmes och spillkråka har observerats här under häckningstid.

Referens: Göteborgs Ornitologiska Förening 1993



**9. Hammar**

Skogsparti med främst ek, hassel och asp. Mindre hackspett har observerats under häckningstid.  
Referens: Göteborgs Ornitologiska Förening 1993

**10. Vämneröd**

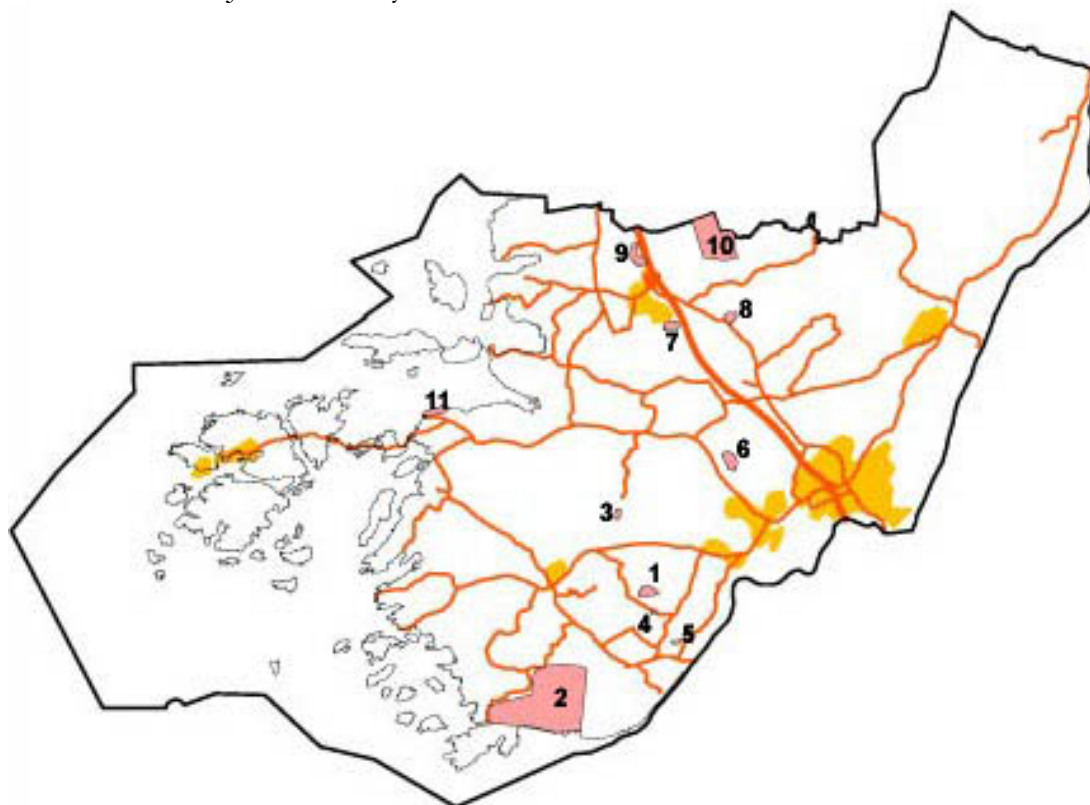
Område med varierande natur; betesmark, ädellövskog, blandskog samt ett flertal mindre kärr och myrar. Bland häckfåglarna märks skogssnäppa och tofsvipa. Även mindre hackspett och göktyta har observerats under häckningstid.

Referens: Göteborgs Ornitologiska Förening 1993

**11. Tjuvkil**

Gammalt skifferbrott. Förekomst av rosenrot och intressant lavflora.

Referens: Jacobsson-Myhrén 1987.



Figur 1 (i bilaga 3): Lokalt värdefulla naturområden i Kungälv. Jfr kapitel 5.