

KOMMUNENS SAMLADE VERKSAMHET

KOMMUNFULLMÄKTIGE

KOMMUNKONCERNEN

NÄMNDER

Miljö- och byggnadsnämnden

Sociala myndighetsnämnden

Överförmyndarnämnden

Arvodesnämnden

Valnämnden

Krisledningsnämnden

KOMMUNSTYRELSEN

FÖRVALTNING

Bildning och lärande

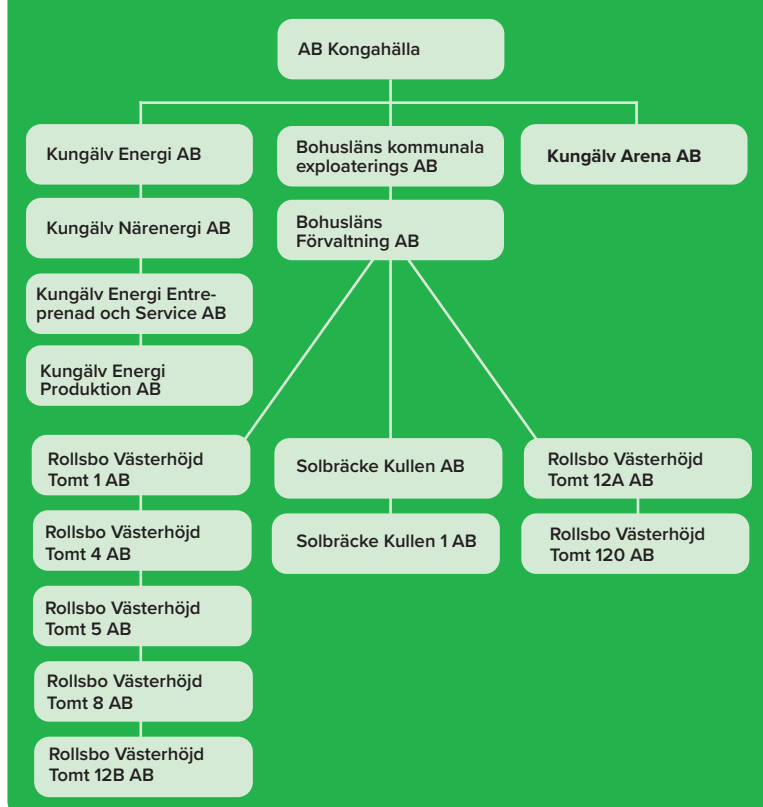
Trygghet och stöd

Samhälle och utveckling

Stabsfunktioner

KOMMUNALA KONCERNBOLAG, STIFTELSE OCH KOMMUNALFÖRBUND

KOMMUNALA BOLAG



Stiftelsen Kungälvsbostäder

Bohus Räddningstjänstförbund (59,6 %)

ANDRA FÖRETAG MED ÄGARINTRESSE*/FÖRBUND/AVTALS-SAMVERKAN

*Minst 0,5 % ägarandel

Soltak AB 25 %

Förbo AB 9 %

Gryaab AB 5,4 %

Renova AB 2,4 %

Göteborgsregionens kommunalförbund, GR

AVTALSSAMVERKAN**

Stenungsund och Ale - vattenleveranser

Göteborg Stad - handläggning och tillsyn enligt alkohol- och tobakslagstiftningen

Göteborg Stad - energirådgivning

Ale - korttidsplatser

Göteborgs Stad - socialjour

**enligt KL 9 kap. 37 §

PRIVATA UTFÖRARE

>10 miljoner kronor

Skola

Strandskolan Montessori
Mona Hurtig Skol AB
Vernas förskolor i Kungälv AB
Föreningen för Waldorfpedagogik i Kungälv
Stiftelsen Montessori för alla barn
Ullstorps Förskola AB
Lammets Förskola Romelanda pastorat
Kunskapsförskolan Konzept Kareby AB

Vård och omsorg

Attendo Care AB
Föreningen Betaniahemmet
Stiftelsen Tobiasgården
GKS Bistånd och Entreprenad AB
Schedevi Psykiatri AB