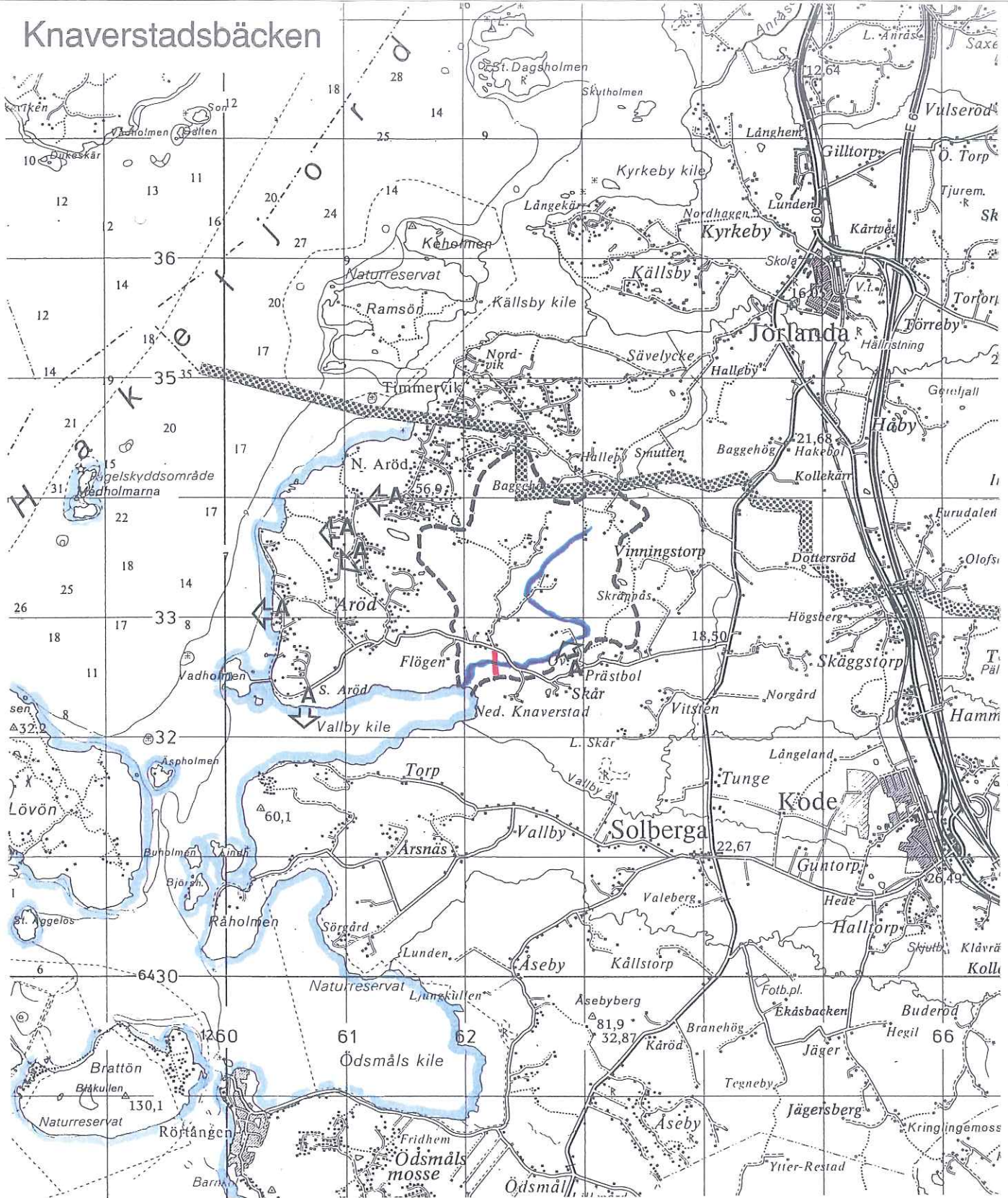


Knaverstadsbäcken



- Gräns för tillrinningsområde
- Delområde
- Ekologiskt särskilt känsligt område - regionalt fiskeintresse
- Reproduktionsområde - lekbottnar
- Vandringshinder
- Mosse - myrmark
- Avfallsupplag - i drift
- Avfallsupplag - avslutat

- Djurhållare med minst 25 djurenheter
- Badplats
- Bensinstation
- Kommunalt avloppsreningsverk
- Avloppsanläggning för minst 10 hushåll
- Avloppsanläggning för minst 200 personer
- Industriområde - verksamhet