



**KUNGÄLVS
KOMMUN**



Avgifter inom trygghet och stöd

2024

Så räknar vi ut din avgift

Kostnaden för din omsorg beror på vilken inkomst du har och hur mycket hjälp du har behov av. Vi gör en beräkning för dig och stämmer av med statliga och kommunala regler så att du betalar rätt avgift.

Avgifterna i denna broschyr gäller från 1 februari 2024.

ALLA HAR RÄTT TILL EN SKÄLIG LEVNADSNIVÅ

Minimibeloppet är en summa som regleras i socialtjänstlagen och reglerar att alla som minst ska ha en skälig levnadsnivå. Minimibeloppet ska täcka normala kostnader som exempelvis livsmedel, kläder, hygien, dagstidningar, telefon, öppen hälso- och sjukvård, tandvård, hushållsel och läkemedel.

För 2024 är minimibeloppet över 65 år 7 062 kronor per månad för ensamstående och 5 762 kronor per månad vardera för sammanboende makar och sambor.

Om du är under 65 år är minimibeloppet 7 768 per månad för ensamstående och 6 338 kronor per månad vardera för sammanboende makar och sambor.

DIN AVGIFT STYRS AV DITT AVGIFTSUTRYMME

Den summa som du har kvar utöver kommunens avgifter kallas **förbehållsbelopp**. Det är den summa som du alltid har rätt att behålla.

För att beräkna förbehållsbeloppet räknas bostadskostnad, individuella tillägg och minimibeloppet ihop och dras bort från din sammanlagda inkomst efter skatt. Det som återstår kallas **avgiftsutrymme**.

Avgiftsutrymmet avgör vilken avgift du ska betala för den vård och omsorg du är beviljad. Du betalar upp till ditt avgiftsutrymme. Om du inte har ett avgiftsutrymme betalar du ingen omsorgsavgift.

Efter att vi har beräknat ditt avgiftsutrymme skickar vi ett avgiftsbeslut till dig där det står hur mycket du betalar för din omsorg.

DU BEHÖVER LÄMNA DINA INKOMSTUPPGIFTER

För att avgöra om du är berättigad till en reducerad service- och omsorgsavgift behöver du lämna in en **inkomstförfrågan** där du redovisar inkomster och boendekostnader för 2024. Du behöver också redovisa eventuella räntor och utdelningar på kapital per 2023-12-31. Om du under en period har förhöjda levnadskostnader på minst 200 kr per månad kan du ha rätt till reducerad avgift om du kan intyga detta i din inkomstförfrågan.

Besök www.kungalv.se/inkomstforfragan för att lämna din inkomstförfrågan. Du kan också lämna inkomstförfrågan via en blankett som hämtas i stadshusets kundcenter.

DU HAR HÖGKOSTNADSSKYDD

Du har ett högkostnadsskydd som innebär att det finns ett tak för den avgift som tas ut för de insatser du får. Avgiften för 2024 kan som mest bli 2 574 kronor per månad. I högkostnadsskyddet ingår även kostnader för hemsjukvård, trygghetslarm, ledsagning, mattransport och avlösarservice.

Avgifter för hyra, boendeavgift, kost, färdtjänst, hygienpaket, resor, HVB-hem och familjerådgivning ingår inte i högkostnadsskyddet.

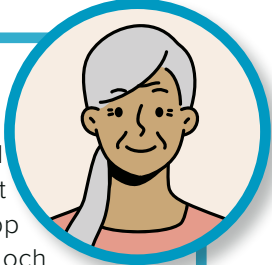
DU KAN ÖVERKLAGA DITT AVGIFTSBESLUT

Om du upplever att din avgift inte stämmer eller att beräkningarna är felaktiga kan du överklaga avgiftsbeslutet. I samband med avgiftsbeslutet får du reda på vart du ska vända dig om du vill överklaga.

ÖVRIG BETALNINGSPER INFORMATION

- Fakturan kommer runt den 10:e varje månad.
- Avgifter faktureras i efterskott
- Hyror faktureras i förskott
- För att anmäla att betala via autogiro kan du hämta blankett på www.kungalv.se/inkomstforfragan eller i stadshusets kundcenter.

Ingrids avgift



Ingrid är 80 år, gift och bor med Karl och har hemtjänst nivå 2. För att räkna ut Ingrids förbehållsbelopp räknas minimibeloppet för makar och sambor på 5 762 kr ihop med Ingrids halva av hyran på 3 679 kr. Ingrids förbehållsbelopp blir 9 441 kr.

Från både Ingrid och Karls samlade pensioner och bostadstillägg har hushållet en inkomst på 24 066 kr i månaden. För att räkna ut Ingrids avgiftsutrymme räknas halva hushållets inkomst minus Ingrids förbehållsbelopp. Ingrids avgiftsutrymme blir 2 592 kr.

Service- och omsorgsavgiften för hemtjänst nivå 2 är 1 802 kr per månad. Eftersom Ingrids avgiftsutrymme är större än avgiften betalar Ingrid hela avgiften.

Avgifter för hemtjänst, stöd och vård i hemmet

SERVICE- OCH OMSORGSavgIFT

Service- och omsorgsavgiften är den kostnad som du betalar för vård, omsorg och service från Kungälv kommun. Din avgift beror på antalet insatser du är beviljad. Hemtjänstpersonalen kan utföra en eller flera insatser under ett besök. En insats kan exempelvis vara inköp, städ eller morgonhjälp.

Avgift	Kostnad
1 till 2 insatser per månad (nivå 1)	772 kr/mån
3 till 14 insatser per månad (nivå 2)	1 802 kr/mån
15 eller fler insatser per månad (nivå 3)	2 574 kr/mån

Om du exempelvis blivit beviljad insatsen inköp en gång i veckan får du besök fyra gånger per månad och betalar för nivå 2.

MINSKAD avgIFT VID FRÅNVARO

Om du behöver vara på sjukhus eller planerar att vara borta kan du ha rätt till avdrag på din service- och omsorgsavgift. Om frånvaron är planerad behöver du meddela om frånvaron till din vårdutförare minst en vecka innan.

MÅSESKÄR DAGVERKSAMHET

Om du har en demenssjukdom och ett biståndsbeslut för dagverksamhet kan du besöka Måseskär.

Avgift	Kostnad
Färdtjänsteavgift enkelresa	74 kr*
Färdtjänsteavgift tur och returresa	148 kr*
Lunch	57 kr/portion
Kaffe eller te	12 kr
Frukost eller fika	17 kr

* Avgiften kan komma att ändras under året.
Besök www.kungalv.se/fardtjanst för aktuellt pris.

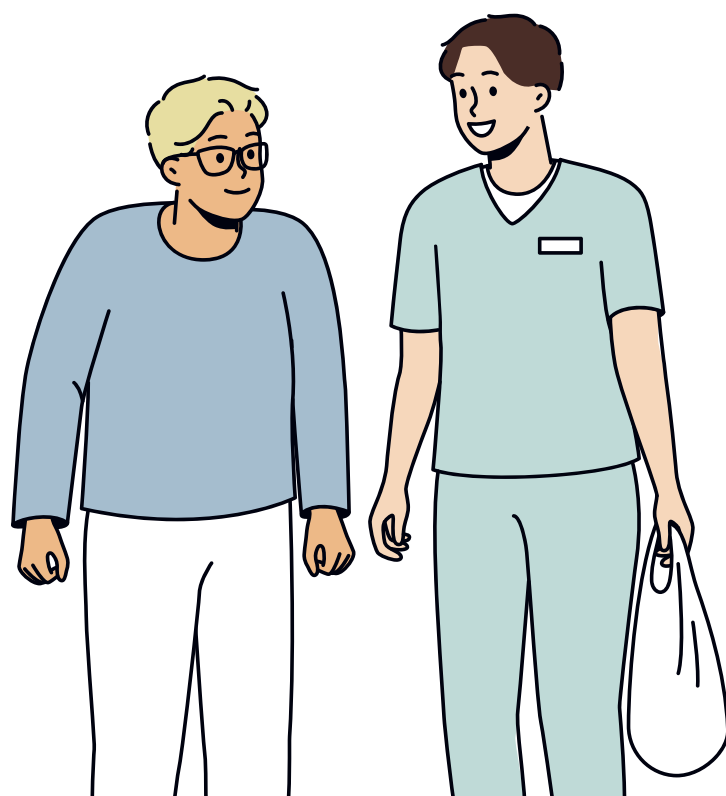
KOST OCH MATTRANSPORT

Du som har svårt att laga mat kan efter biståndsbeslut få kyld färdiglagad mat hem till dig. Du betalar per portion och för mattransport. Leverans av mat och dessert till samma måltid räknas som ett transporttillfälle.

Avgift	Kostnad
Kost	55 kr/portion
Dessert	18 kr/portion
Mattransport av 1 till 15 portioner	88 kr/mån
Mattransport av 16 till 31 portioner	178 kr/mån

STÖD OCH VÅRD I HEMMET

Avgift	Kostnad
Hemsjukvård	307 kr/mån
Trygghetslarm	295 kr/mån
Ledsagning	230 kr/mån
Avlösarservice	210 kr/tim



Avgifter för vård- och omsorgsboende

Vård- och omsorgsboende är ett boende för dig som har ett stort och långvarigt behov av vård och omsorg dygnet runt. Du bor i egen lägenhet och det finns gemensamma lokaler.

SERVICE- OCH OMSORGSavgIFT

Service- och omsorgsavgiften är den kostnad som du betalar för vård, omsorg och service från Kungälv kommun.

Avgift	Kostnad
Service- och omsorg	2 574 kr/mån
Obligatoriskt baspaket (toalettpapper, tvättmedel, städmaterial och liknande)	143 kr/mån
Valfritt paket med personliga hygienartiklar	208 kr/mån
TV och internet*	373,75 kr/mån

* Avgift för TV och internet tillkommer på vissa vård- och omsorgsboenden. Fråga ditt boende vad som gäller för dig.

MINSKAD avgIFT VID FRÅNVARO

Om du behöver vara på sjukhus eller planerar att vara borta kan du ha rätt till avdrag på din kostavgift. Om frånvaron är planerad behöver du meddela om frånvaron till din vårdutförare minst en vecka innan.



KOST

På vård- och omsorgsboendet serveras du tre mål mat, fika och mellanmål varje dag. Även dina besökare kan äta på boendet för en kostnad.

Avgift	Kostnad
Kost	4 248 kr/mån
Kost för besökande	94 kr/portion
Dessert för besökande	18 kr/portion
Läsk eller lättöl för besökande	14 kr
Kaffe eller te för besökande	12 kr

HYRA

Du betalar hyran för ditt vård- och omsorgsboende i förskott. Varje år förhandlas eventuella ändringar av hyrorna för vård- och omsorgsboendet tillsammans med Hyresgästföreningen. Vid eventuella hyreshöjningar kommer du få information om dessa separat.

Om du har dubbla boendekostnader efter att ha flyttat till ett vård- och omsorgsboende kan du ha rätt till reducerad service- och omsorgsavgift i upp till tre månader.



Avgifter för korttidsvistelse och växelvård

Korttidsvistelse är till för personer som vid enstaka tillfällen är i behov av vård och omsorg dygnet runt. Det kan röra sig om akuta eller tillfälliga situationer eller att en person är i behov av växelvård, kanske som avlastning för en vårdande anhörig.

OMSORGSavgift

Du betalar omsorgsavgift för vård, omsorg och service på din korttidsplats från Kungälv kommun.

Avgift	Kostnad
Omsorg	86 kr/dygn eller maximalt 2 574 kr/mån
Hygienpaket med förbrukningsmaterial som exempelvis toalettpapper, städmaterial, plasthandskar och liknande	5 kr/dygn

KOST I samband med korttidsvistelse

På korttidsboende serveras du tre mål mat, fika och mellanmål varje dag.

Avgift	Kostnad
Kost	136 kr/dygn eller maximalt 4 248 kr/mån

TRYGGHETSPLATS

En trygghetsplats är en tillfällig plats för dig som vårdas av en anhörig som blir akut sjuk. Du kan få en trygghetsplats utan biståndsbedömning och har som längst en trygghetsplats i sju dygn.

Avgift	Kostnad
Kost	136 kr/dygn

Avgifter för tjänster inom SoL och LSS

Bostäder med särskild service enligt socialtjänstlagen (SoL) är till för personer som på grund av fysiska, psykiska eller andra skäl behöver mer omfattande stöd än det som kan ges i vanligt boende.

Ett korttidshem är en tillfällig vistelse utanför hemmet för dig som har en funktionsnedsättning enligt lagen om stöd och service för vissa funktionshindrade (LSS).

BOSTAD MED SÄRSKILD SERVICE, GRUPPBOSTAD ELLER SERVICEBOENDE ENLIGT SOL ELLER LSS

Hyran för dessa boenden förhandlas årligen och fastställs i enlighet med kommunens hyressättningsmodell. De boende har eget hyresavtal.

KOST I samband med korttidstillsyn för skolorngdomar enligt LSS

Avgift	Kostnad
Frukost	22 kr
Mellanmål	22 kr
Lunch	57 kr

BOENDE OCH MAT PÅ SÄRSKILT- ELLER KORTTIDSBOENDE ENLIGT SOL ELLER LSS

Avgift	Kostnad
Särskilt boende i elevhem/familjehem utan vård eller behandling för personer över 18 år enligt SoL	2 644 kr/mån
Korttidsboende för unga, elevhem eller familjehem enligt LSS *	2 644 kr/mån
Kost	136 kr/dygn eller maximalt 4 248 kr/mån
Lunch vardag på Grindenvägen 8	57 kr/portion
Lunch helg på Grindenvägen 8	74 kr/portion

* Personer över 18 år med egen inkomst som bor i bostad med särskild service får betala avgift för mat och boende. Hel aktivitetsersättning från Försäkringskassan likställs som inkomst.

HVB/FAMILJEHEM FÖR VUXNA ENLIGT SOL

Den som får vård eller behandling på grund av missbruk av alkohol, narkotika eller jämförbara medel i ett hem för vård och boende eller familjehem debiteras för uppehållet.

Avgift	Kostnad
HVB/familjehem för vuxna	80 kr/dag

ENKELRESOR INOM FUNKTIONSTÖD OCH SOCIALPSYKIATRIN

Resavgifterna baseras på Västtrafiks rezoner A, B och C. Taxorna kan komma att ändras under året.

Avgift	Kostnad
Resa inom en zon	35 kr
Resa inom två zoner	70 kr
Resa inom tre zoner	105 kr

FAMILJERÅDGIVNING

Avgift	Kostnad
Familjerådgivning	194 kr/samtal

KOST I SAMBAND MED KORTTIDSVISTELSE ENLIGT SOL ELLER LSS

På korttidsboende serveras du tre mål mat, fika och mellanmål. Avgift tas ut från och med ankomstdagen. Om din korttidsvistelse sträcker sig från fredag eftermiddag till måndag morgon så debiteras du kostavgift för tre dagar.

Avgift	Kostnad
Kost för person 0-6 år	87 kr/dag
Kost för person 7-12 år	101 kr/dag
Kost för person 13-20 år	105 kr/dag
Kost för person 21 år och uppåt	130 kr/dag

KOST I SAMBAND MED DAGLIG VERKSAMHET

Avgift	Kostnad
Frukost och lunch	75 kr
Frukost, lunch och fika	91 kr
Lunch	57 kr

FÖRÄLDERS ERSÄTTNINGSSKYLDIGHET VID PLACERING AV BARN OCH UNGDOMAR ENLIGT SOL ELLER LSS

För barn och unga under 18 år tar kommunen ut ersättning av föräldrar för vissa omkostnader. Beslut gällande ersättningsskyldighet fattas av 1:e socialsekreterare.

Maxtaxa	
Barn 0-6 år	1 673 kr/mån
Barn 7-14 år	1 823 kr/mån
Barn 15-18 år	2 223 kr/mån

När du lämnar in dina inkomstsuppgifter gör vi en beräkning på vad du har i avgiftsutrymme per månad.



**KUNGÄLVS
KOMMUN**

Har du frågor?

Vid frågor är du välkommen att kontakta administrationen på sektor trygghet och stöd
0303-23 80 00.

Kungälv kommun, 442 81 Kungälv.
www.kungalv.se