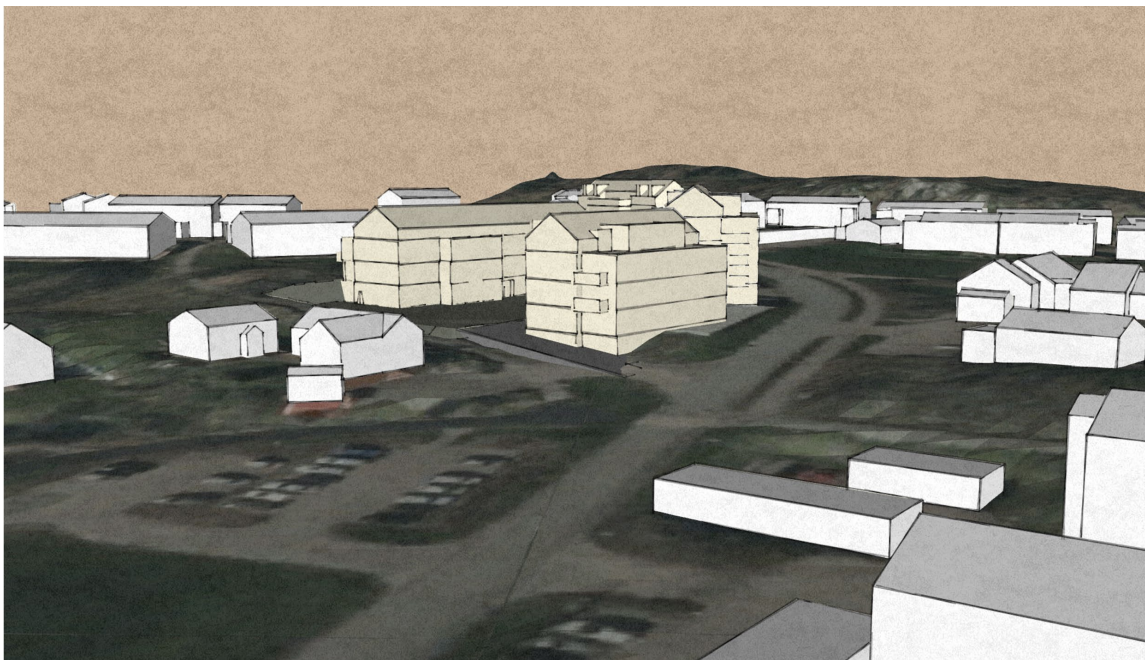




**KUNGÄLVS
KOMMUN**

Granskningshandling
Ärende: KS2018/0924
2023-07-25



SOLSTUDIE

Bilaga till Detaljplan för bostäder,
Gaffelkremlan 1 och del av
Munkegårde 1:1, Kungälv kommun



KUNGÄLVS KOMMUN

Denna solstudie är en bilaga till Detaljplan för bostäder, Gaffelkremlan 1 och del av Munkegårde 1:1, Kungälv kommun.

Ärendenummer detaljplan: KS20 18/0924

Solstudien är framtagen för att utreda hur detaljplanens föreslagna exploatering kan påverka kringliggande område med avseende på beskuggning. I solstudien jämförs skuggpåverkan från befintlig bebyggelse med skuggpåverkan från föreslagen ny bebyggelse.

Den bebyggelse som visas under "Föreslagen bebyggelse" är ett exempel på en maximal exploatering enligt detaljplanen tillåter.

MEDVERKANDE

Hanna Hedin, Planarkitekt, Kungälv kommun

Oskar Mikaelsson, Planarkitekt, Kungälv kommun

Solstudien har tagits fram med hjälp av programmet Open Cities Planner.

Solstudien är indelad i 3 delar:

DEL 1

Övergripande solstudie som visar skuggpåverkan från befintlig och föreslagen bebyggelse vid vårdagjämning, sommarsolstånd, höstdagjämning och vintersolstånd. Studerade klockslag är 09:00, 12:00, 15:00 och 18:00. Utifrån de studerade klockslagen bedöms det framförallt vara den egna bostadsgården samt intilliggande allmän plats som påverkas av ytterligare beskuggning från föreslagen ny bebyggelse. Kringliggande bostadsfastigheter öster och norr om planområdet berörs av viss ytterligare beskuggning under korta tidsperioder under begränsade delar av året.

För befintlig bostadsfastighet öster om planområdet visar studerade klockslag att skuggpåverkan från ny bebyggelse kan ske under höst och vår mellan klockan 15:00 och 18:00, samt under sommaren efter klockan 18:00. Dessa klockslag studeras närmare i Del 2.

För befintlig bostadsfastighet norr om planområdet visar studerade klockslag att skuggpåverkan från ny bebyggelse kan ske under vintermånaderna från cirka klockan 12:00. Skuggpåverkan norrut under vintermånaderna studeras därför närmare i Del 3.

DEL 2

Studie över skuggpåverkan från befintlig och föreslagen ny bebyggelse vid vårdagjämning och höstdagjämning för klockslagen 16:00 och 17:00 samt vid sommarsolstånd för klockslagen 16:00, 17:00, 18:00 och 19:00.

DEL 3

Studie över skuggpåverkan från befintlig och ny bebyggelse vid vintersolstånd samt 22 februari för klockslagen 13:00 och 14:00. Februari månad har inkluderats för att visa på skuggpåverkan under en större del av vinterperioden.

DEL 1

Mars, Vårdagjämning
Juni, Sommarsolstånd
September, Höstdagjämning
December, Vintersolstånd

klockslag: 9:00, 12:00, 15:00, 18:00

Mars, Vårdagjämning

Befintlig bebyggelse



20 mars, 9:00 (GMT +1:00) Stockholm, Copenhagen...

Föreslagen ny bebyggelse



20 mars, 9:00 (GMT +1:00) Stockholm, Copenhagen...

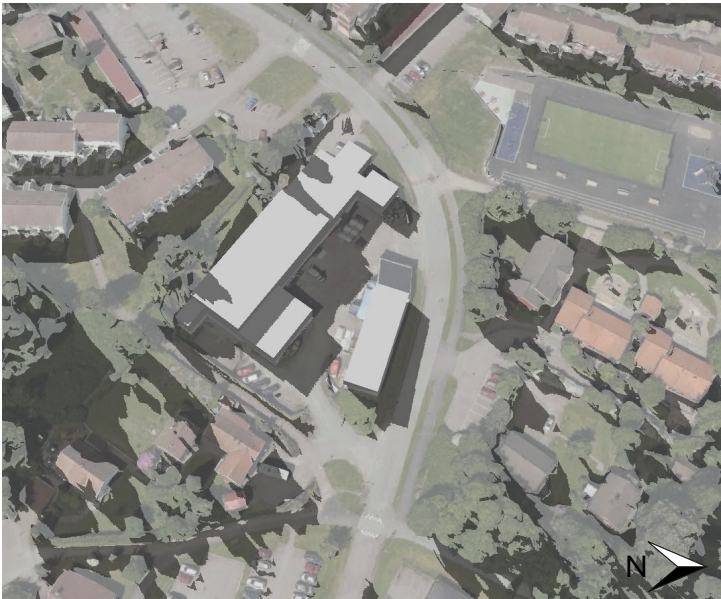


20 mars, 12:00 (GMT +1:00) Stockholm, Copenhagen...



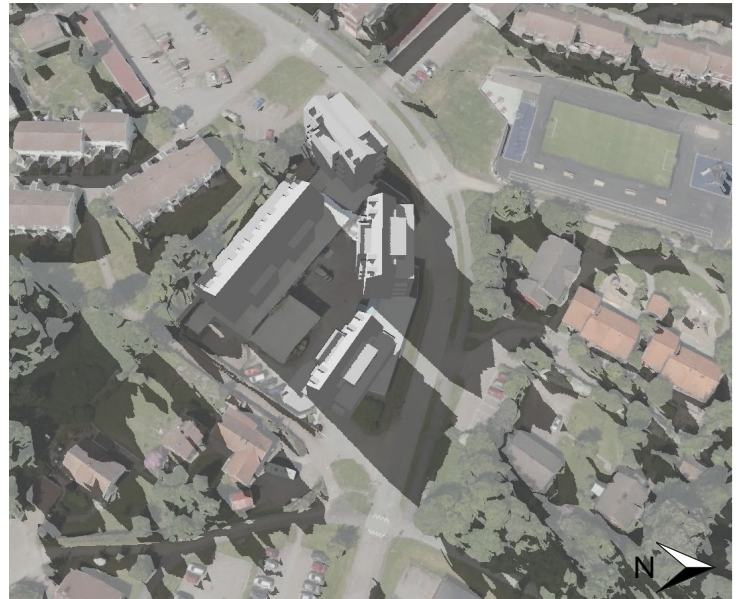
20 mars, 12:00 (GMT +1:00) Stockholm, Copenhagen...

Befintlig bebyggelse

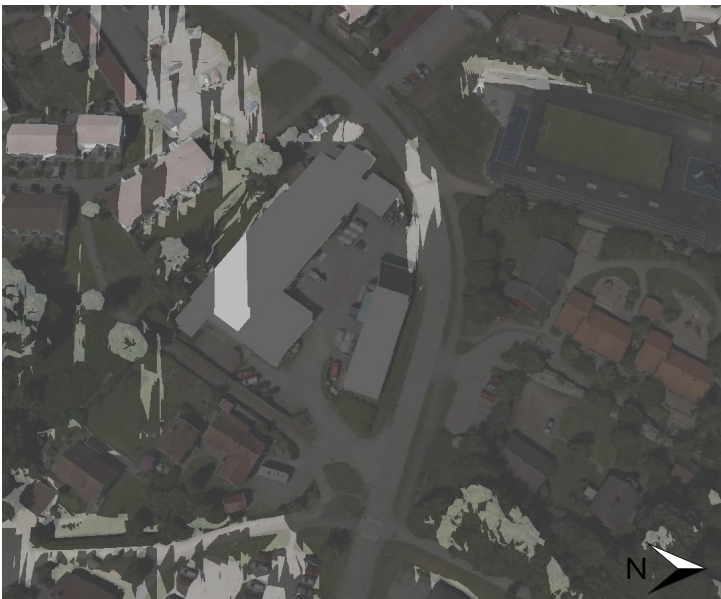


20 mars, 15:00 (GMT +1:00) Stockholm, Copenhagen...

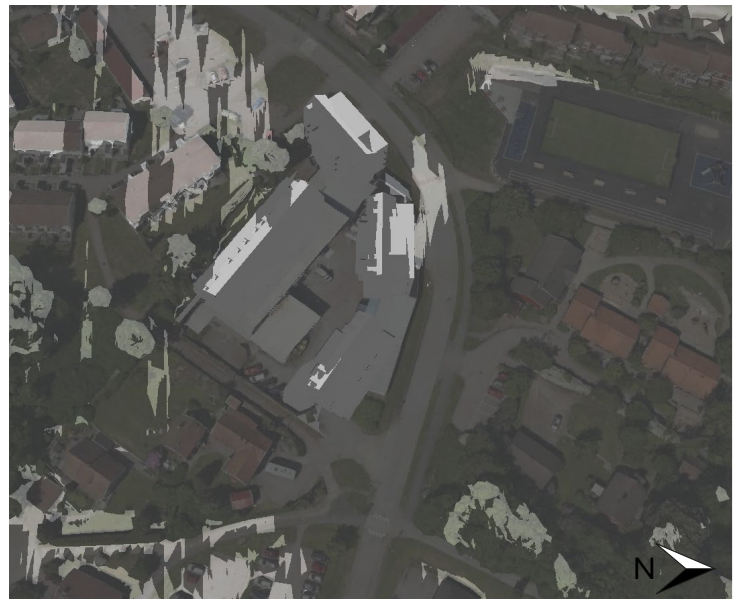
Föreslagen ny bebyggelse



20 mars, 15:00 (GMT +1:00) Stockholm, Copenhagen...



20 mars, 18:00 (GMT +1:00) Stockholm, Copenhagen...



20 mars, 18:00 (GMT +1:00) Stockholm, Copenhagen...

Juni, Sommarsolstånd

Befintlig bebyggelse

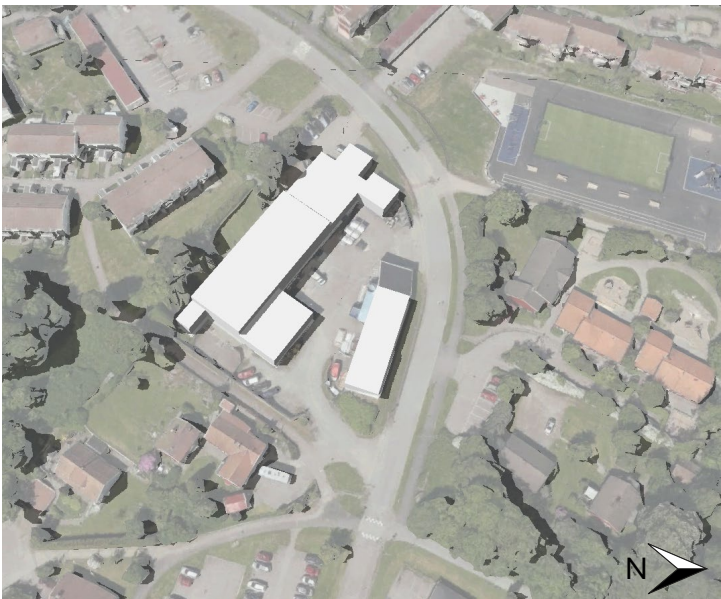


21 juni, 9:00 (GMT +1:00) Stockholm, Copenhagen...

Föreslagen ny bebyggelse



21 juni, 9:00 (GMT +1:00) Stockholm, Copenhagen...



21 juni, 12:00 (GMT +1:00) Stockholm, Copenhagen...



21 juni, 12:00 (GMT +1:00) Stockholm, Copenhagen...

Befintlig bebyggelse



21 juni, 15:00 (GMT +1:00) Stockholm, Copenhagen...

Föreslagen ny bebyggelse



21 juni, 15:00 (GMT +1:00) Stockholm, Copenhagen...



21 juni, 18:00 (GMT +1:00) Stockholm, Copenhagen...



21 juni, 18:00 (GMT +1:00) Stockholm, Copenhagen...

September, Höstdagjämning

Befintlig bebyggelse



23 september, 9:00 (GMT +1:00) Stockholm, Copenhagen...

Föreslagen ny bebyggelse



23 september, 9:00 (GMT +1:00) Stockholm, Copenhagen...

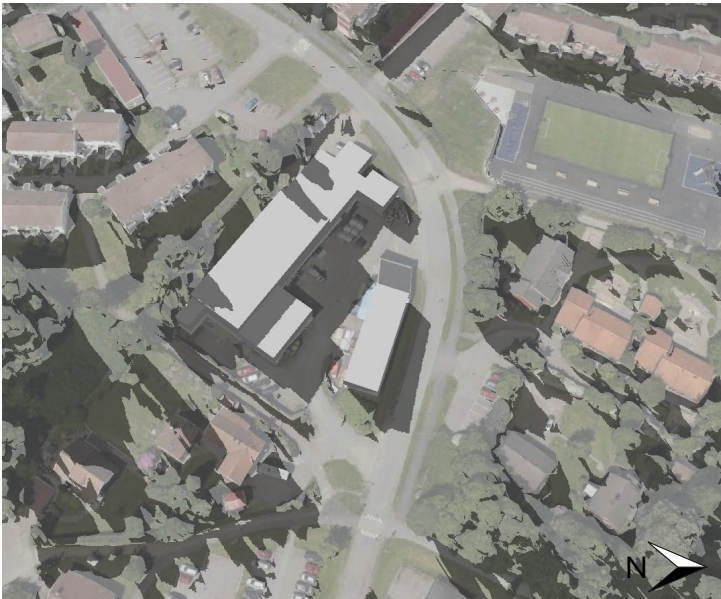


23 september, 12:00 (GMT +1:00) Stockholm, Copenhagen...



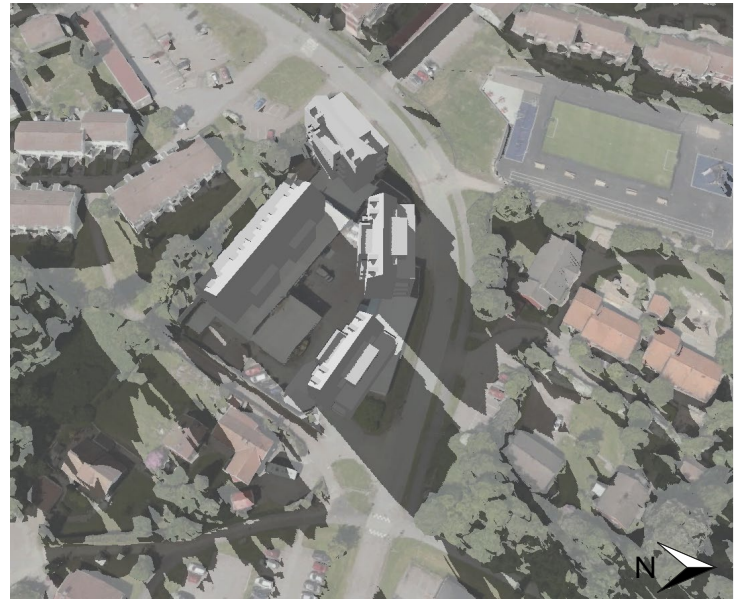
23 september, 12:00 (GMT +1:00) Stockholm, Copenhagen...

Befintlig bebyggelse

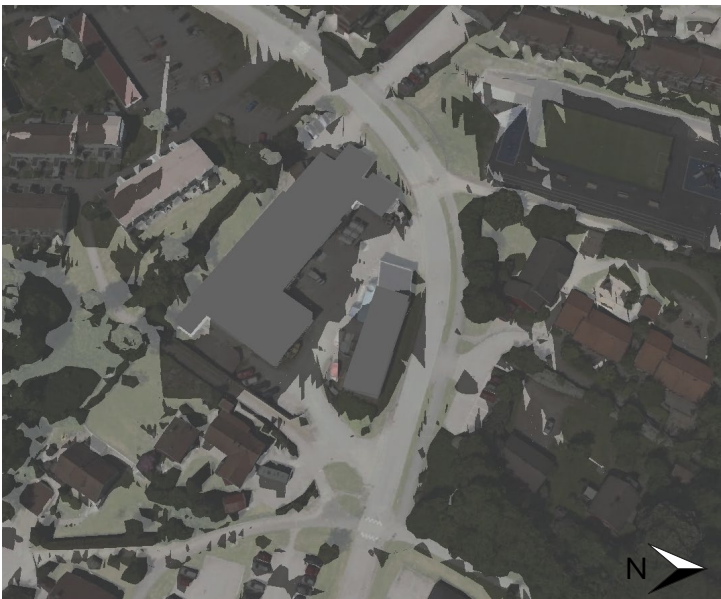


23 september, 15:00 (GMT +1:00) Stockholm, Copenhagen...

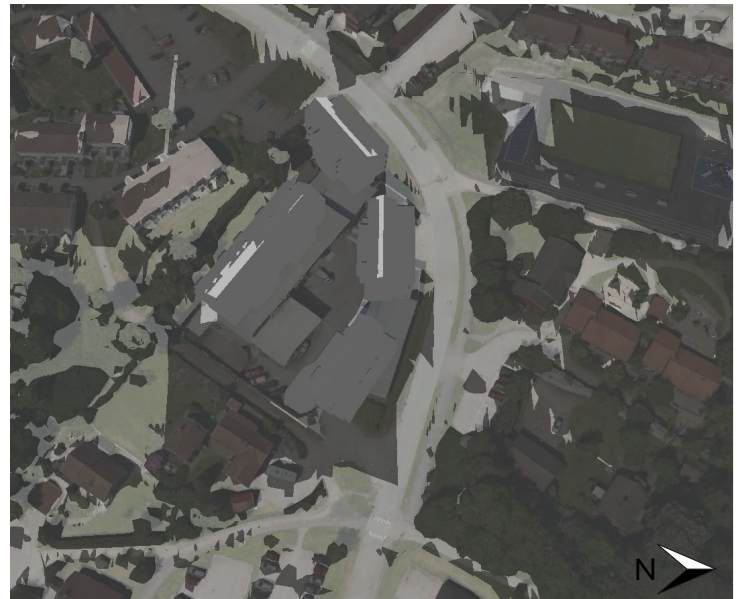
Föreslagen ny bebyggelse



23 september, 15:00 (GMT +1:00) Stockholm, Copenhagen...



23 september, 18:00 (GMT +1:00) Stockholm, Copenhagen...



23 september, 18:00 (GMT +1:00) Stockholm, Copenhagen...

December, Vintersolstånd

Befintlig bebyggelse

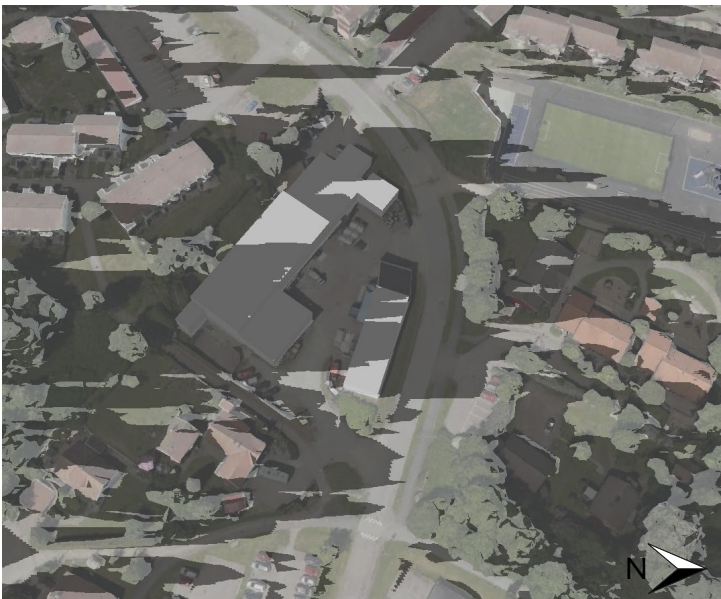


22 december, 9:00 (GMT +1:00) Stockholm, Copenhagen...

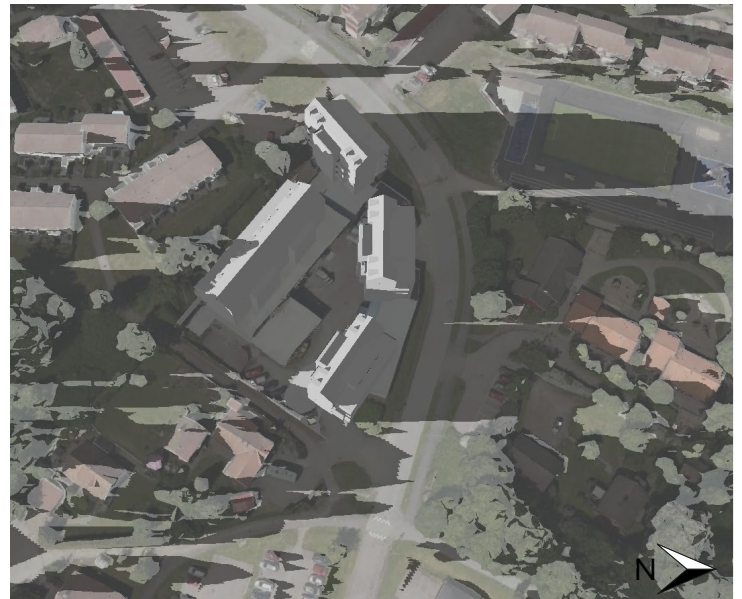
Föreslagen ny bebyggelse



22 december, 9:00 (GMT +1:00) Stockholm, Copenhagen...

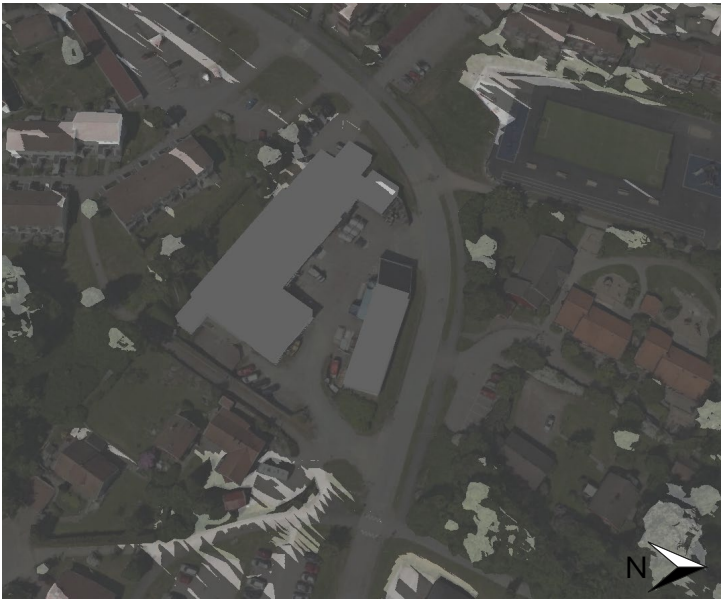


22 december, 12:00 (GMT +1:00) Stockholm, Copenhagen...



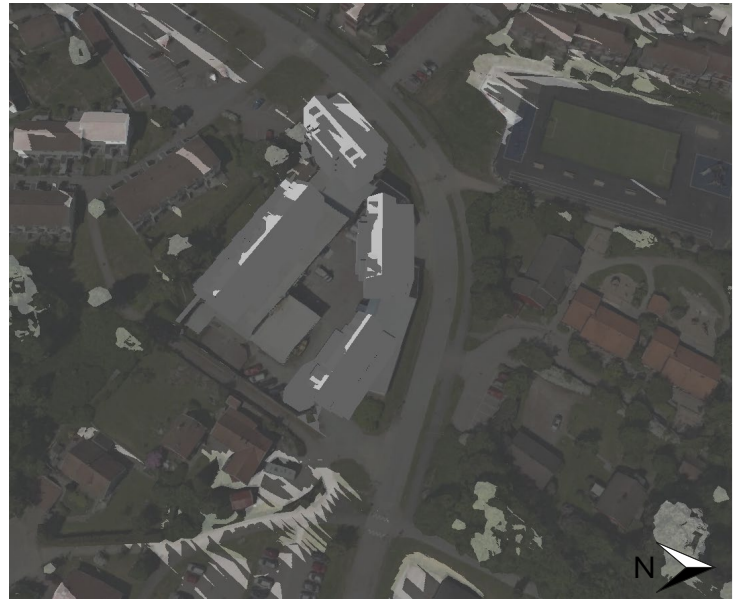
22 december, 12:00 (GMT +1:00) Stockholm, Copenhagen...

Befintlig bebyggelse



22 december, 15:00 (GMT +1:00) Stockholm, Copenhagen...

Föreslagen ny bebyggelse



22 december, 15:00 (GMT +1:00) Stockholm, Copenhagen...



22 december, 18:00 (GMT +1:00) Stockholm, Copenhagen...



22 december, 18:00 (GMT +1:00) Stockholm, Copenhagen...

DEL 2

Mars, Vårdagjämning
klockslag: 16:00, 17:00

Juni, Sommarsolstånd
klockslag: 16:00, 17:00, 18:00, 19:00

September, Höstdagjämning
klockslag: 16:00, 17:00

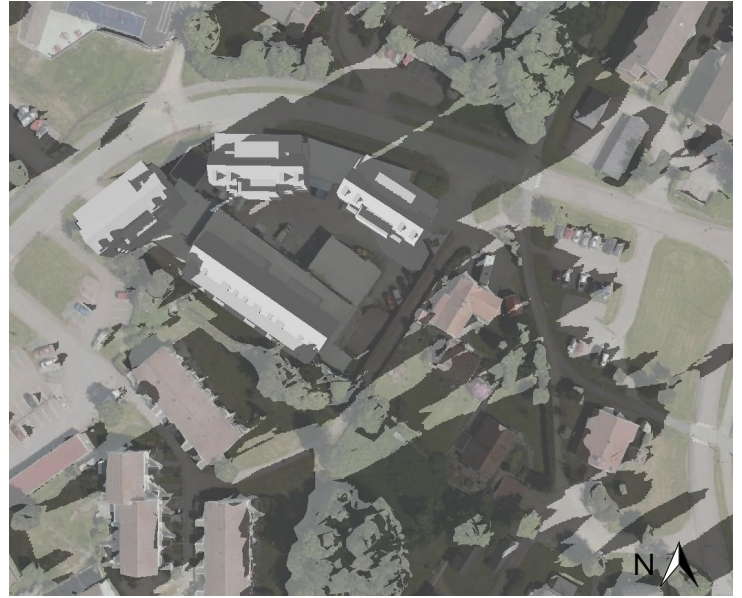
Mars, Vårdagjämnning

Befintlig bebyggelse

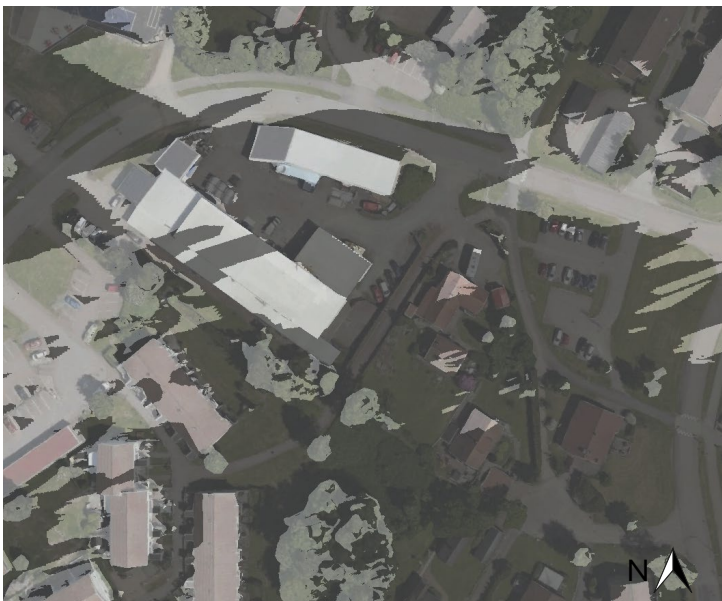


20 mars, 16:00 (GMT +1:00) Stockholm, Copenhagen...

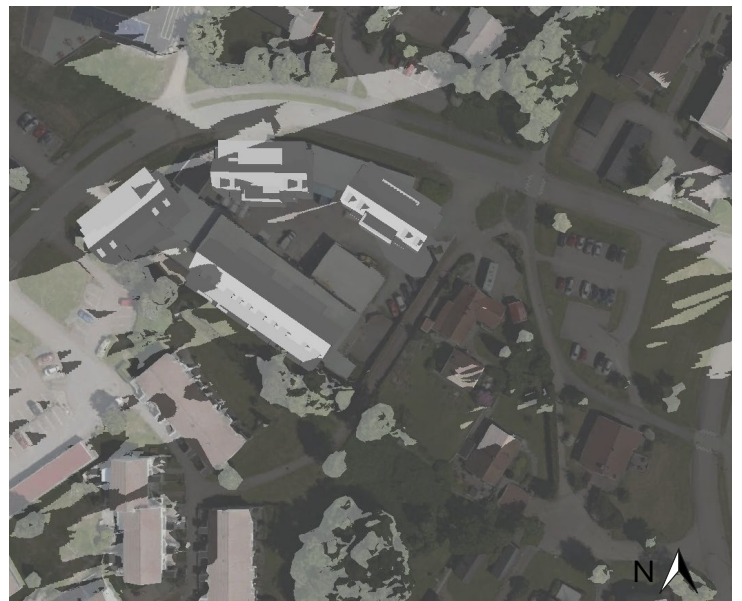
Föreslagen ny bebyggelse



20 mars, 16:00 (GMT +1:00) Stockholm, Copenhagen...



20 mars, 17:00 (GMT +1:00) Stockholm, Copenhagen...



20 mars, 17:00 (GMT +1:00) Stockholm, Copenhagen...

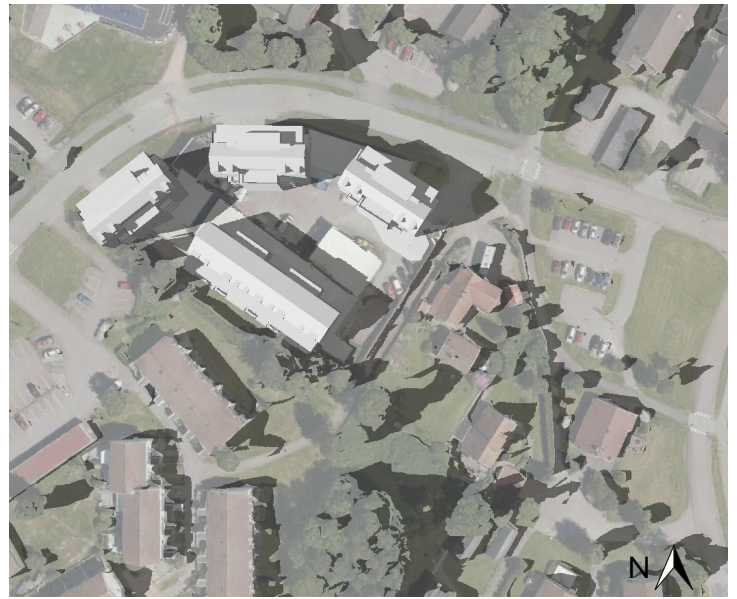
Juni, Sommarsolstånd

Befintlig bebyggelse



20 juni, 16:00 (GMT +1:00) Stockholm, Copenhagen...

Föreslagen ny bebyggelse



20 juni, 16:00 (GMT +1:00) Stockholm, Copenhagen...



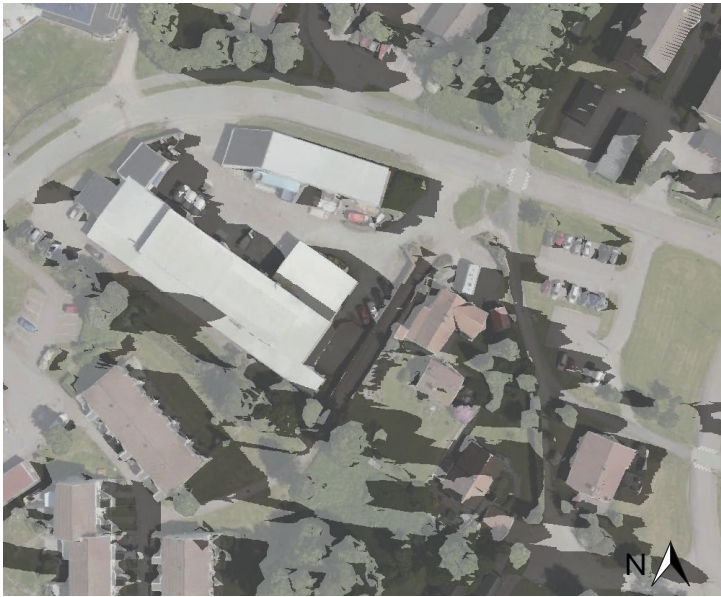
20 juni, 17:00 (GMT +1:00) Stockholm, Copenhagen...



20 juni, 17:00 (GMT +1:00) Stockholm, Copenhagen...

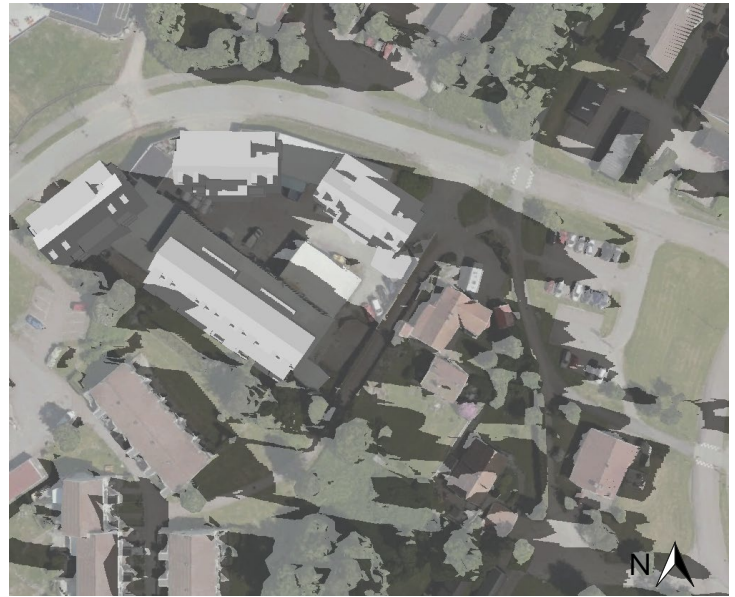
Juni, Sommarsolstånd

Befintlig bebyggelse



20 juni, 18:00 (GMT +1:00) Stockholm, Copenhagen...

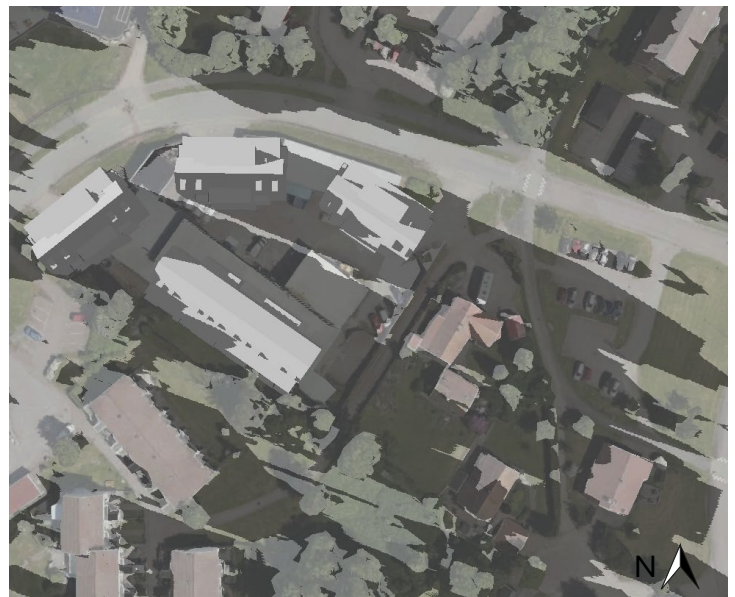
Föreslagen ny bebyggelse



20 juni, 18:00 (GMT +1:00) Stockholm, Copenhagen...



20 juni, 19:00 (GMT +1:00) Stockholm, Copenhagen...



20 juni, 19:00 (GMT +1:00) Stockholm, Copenhagen...

September, Höstdagjämning

Befintlig bebyggelse

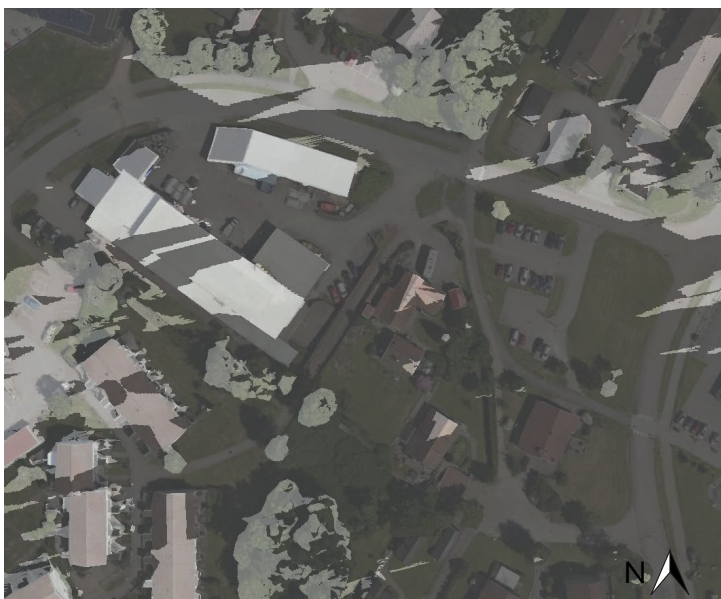


22 september, 16:00 (GMT +1:00) Stockholm, Copenhagen...

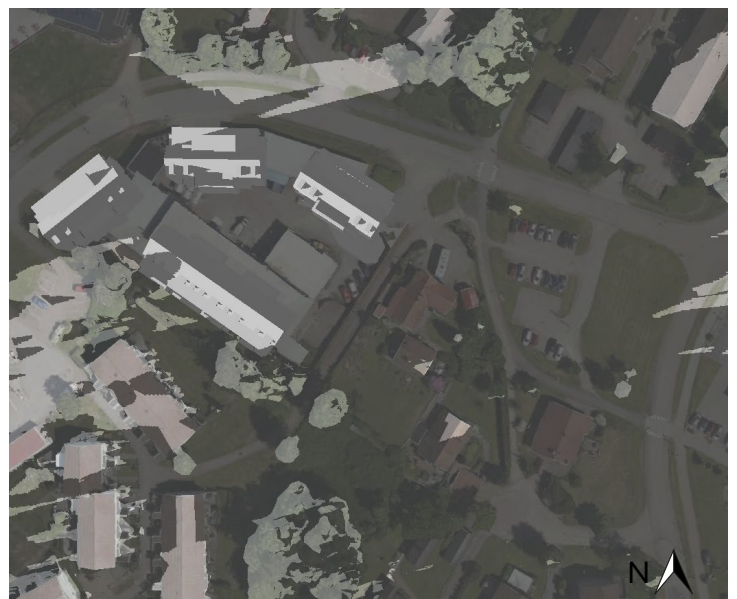
Föreslagen ny bebyggelse



22 september, 16:00 (GMT +1:00) Stockholm, Copenhagen...



22 september, 17:00 (GMT +1:00) Stockholm, Copenhagen...



22 september, 17:00 (GMT +1:00) Stockholm, Copenhagen...

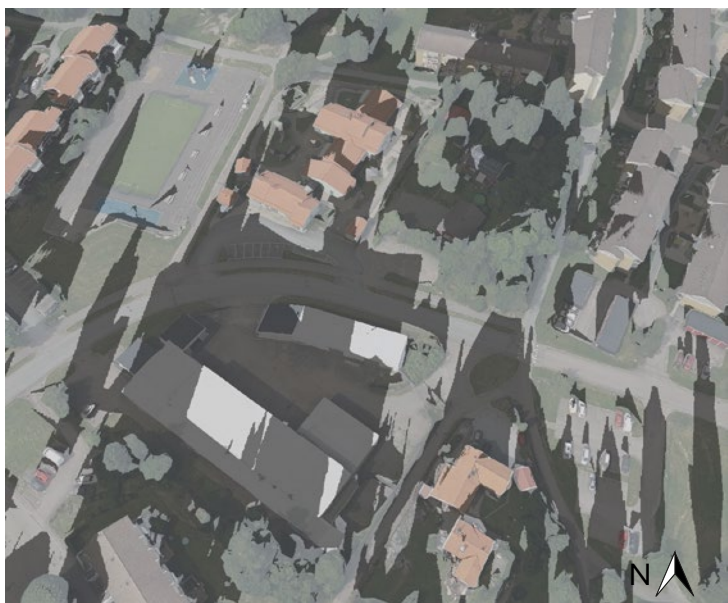
DEL 3

December, Vintersolstånd
klockslag: 13:00, 14:00

22 Februari
klockslag: 13:00, 14:00

December, Vintersolstånd

Befintlig bebyggelse

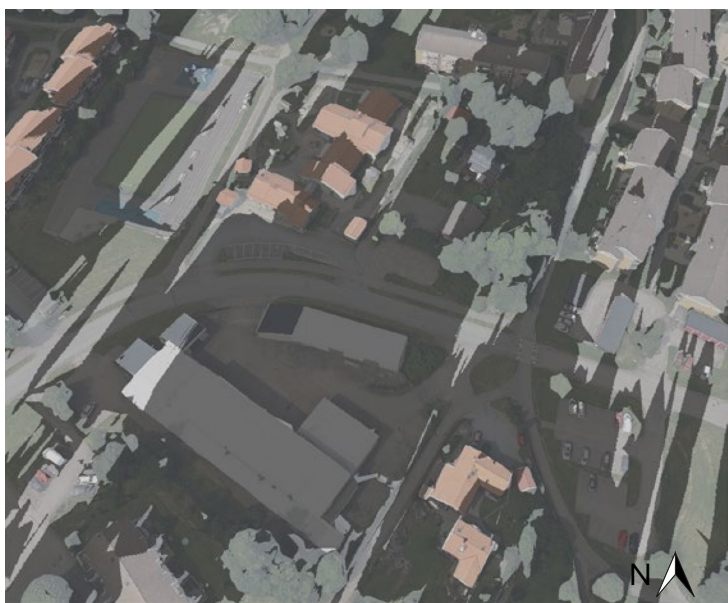


22 december, 13:00 (GMT +1:00) Stockholm, Copenhagen...

Föreslagen ny bebyggelse



22 december, 13:00 (GMT +1:00) Stockholm, Copenhagen...



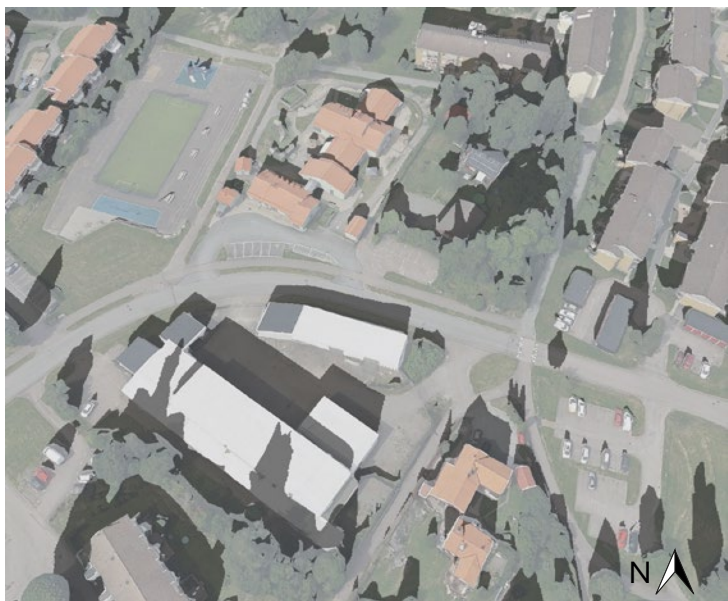
22 december, 14:00 (GMT +1:00) Stockholm, Copenhagen...



22 december, 14:00 (GMT +1:00) Stockholm, Copenhagen...

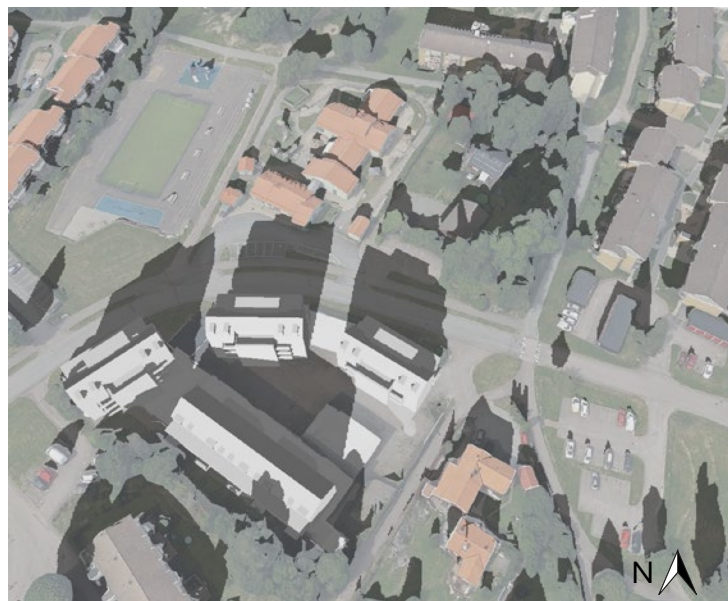
Februari

Befintlig bebyggelse

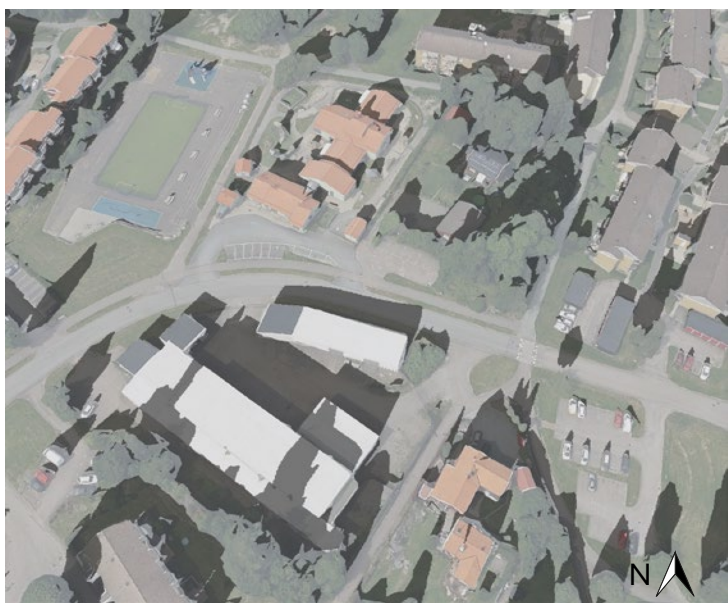


22 februari, 13:00 (GMT +1:00) Stockholm, Copenhagen...

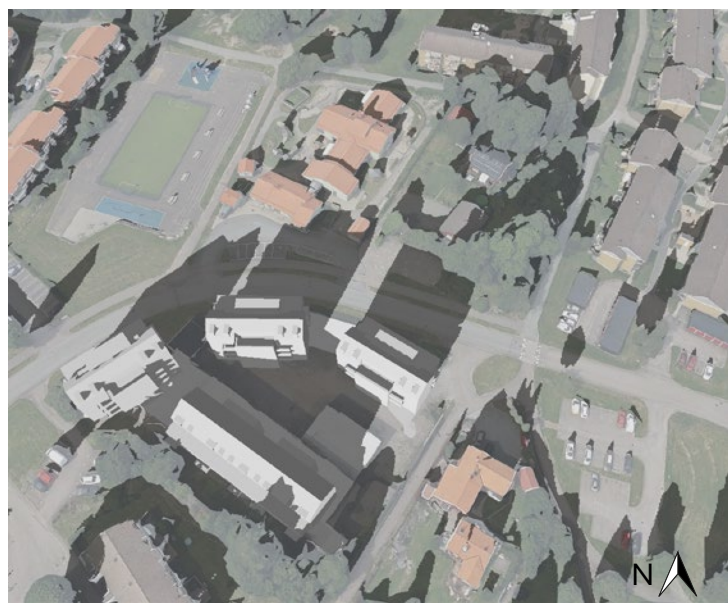
Föreslagen ny bebyggelse



22 februari, 13:00 (GMT +1:00) Stockholm, Copenhagen...



22 februari, 14:00 (GMT +1:00) Stockholm, Copenhagen...



22 februari, 14:00 (GMT +1:00) Stockholm, Copenhagen...