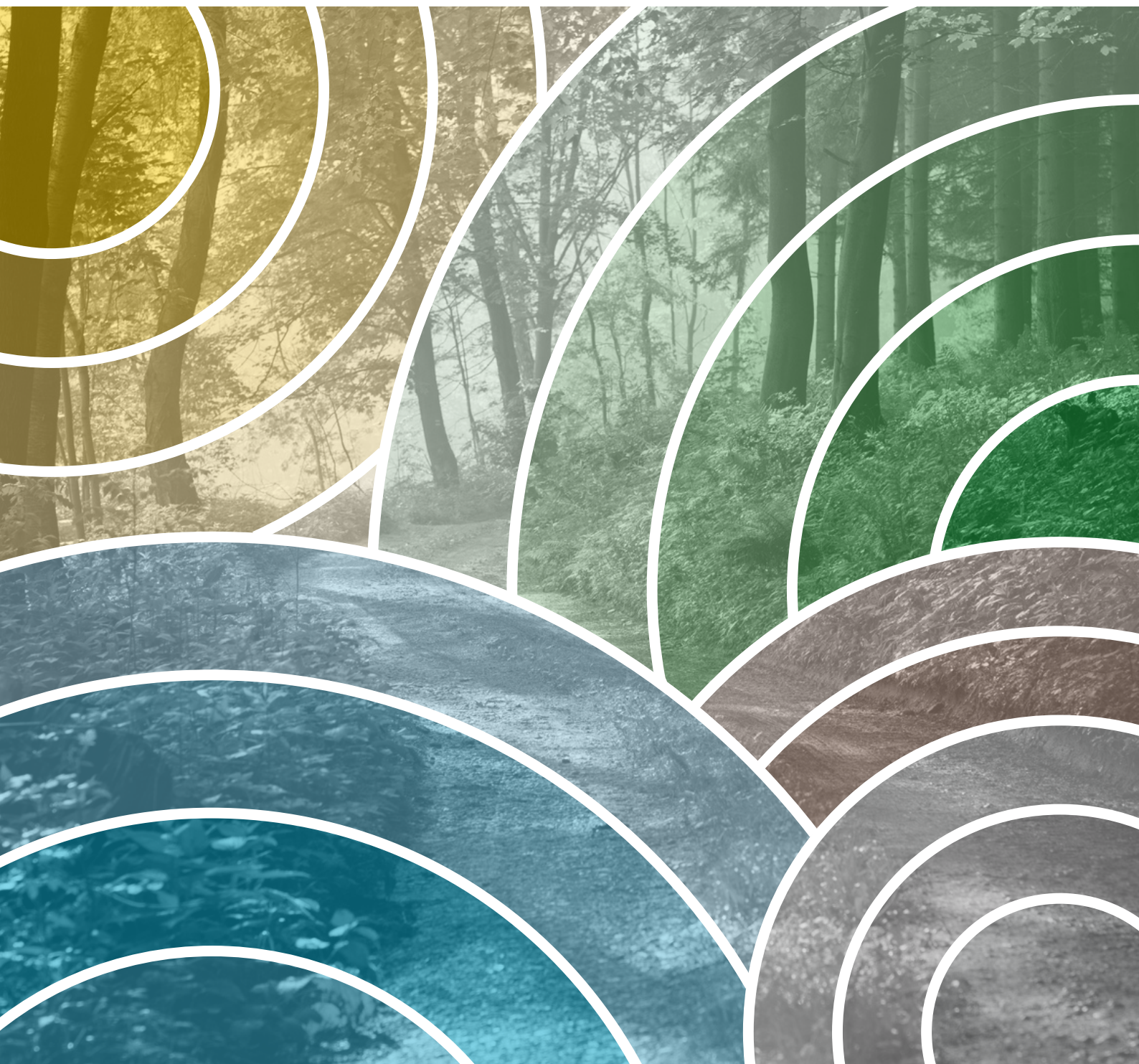




**KUNGÄLVS
KOMMUN**



Avgifter inom trygghet och stöd

2025

Så räknar vi ut din avgift

Kostnaden för din omsorg beror på vilken inkomst du har och hur mycket hjälp du har behov av. Vi gör en beräkning för dig och stämmer av med statliga och kommunala regler så att du betalar rätt avgift.

Avgifterna i denna broschyr gäller från 1 februari 2025.

ALLA HAR RÄTT TILL EN SKÄLIG LEVNADSNIVÅ

Minimibeloppet är en summa som regleras i socialtjänstlagen och reglerar att alla som minst ska ha en skälig levnadsnivå. Minimibeloppet ska täcka normala kostnader som exempelvis livsmedel, kläder, hygien, dagstidningar, telefon, öppen hälso- och sjukvård, tandvård, hushållsel och läkemedel.

För 2025 är minimibeloppet över 65 år 7 247 kronor per månad för ensamstående och 5 912 kronor per månad vardera för sammanboende makar och sambor.

Om du är under 65 år är minimibeloppet 7 971 per månad för ensamstående och 6 504 kronor per månad vardera för sammanboende makar och sambor.

DIN AVGIFT STYRS AV DITT AVGIFTSUTRYMME

Den summa som du har kvar utöver kommunens avgifter kallas **förbehållsbelopp**. Det är den summa som du alltid har rätt att behålla.

För att beräkna förbehållsbeloppet räknas bostads-kostnad, individuella tillägg och minimibeloppet ihop och dras bort från din sammanlagda inkomst efter skatt. Det som återstår kallas **avgiftsutrymme**.

Avgiftsutrymmet avgör vilken avgift du ska betala för den vård och omsorg du är beviljad. Du betalar upp till ditt avgiftsutrymme. Om du inte har ett avgiftsutrymme betalar du ingen omsorgsavgift.

Efter att vi har beräknat ditt avgiftsutrymme skickar vi ett avgiftsbeslut till dig där det står hur mycket du betalar för din omsorg. Du kan göra en preliminär beräkning av din avgift på vår hemsida: Självservice "Räkna ut din avgift för omsorg".

DU BEHÖVER LÄMNA DINA INKOMSTUPPGIFTER

För att avgöra om du är berättigad till en reducerad omsorgsavgift behöver du lämna in en **inkomstförfrågan** där du redovisar inkomster och boendekostnader för 2025. Du behöver också redovisa eventuella räntor och utdelningar på kapital per 2024-12-31. Om du under en period har förhöjda levnadskostnader på minst 200 kr per månad kan du ha rätt till reducerad avgift om du kan intyga detta i din inkomstförfrågan.

Besök www.kungalv.se/inkomstforfragan för att lämna din inkomstförfrågan. Du kan också lämna inkomstförfrågan via en blankett som hämtas i stadshusets kundcenter.

DU HAR HÖGKOSTNADSSKYDD

Du har ett högkostnadsskydd som innebär att det finns ett tak för den avgift som tas ut för de insatser du får. Avgiften för 2025 kan som mest bli 2 642 kronor per månad. I högkostnadsskyddet ingår även kostnader för hemsjukvård, trygghetslarm, ledsagning, mattransport och avlösarservice. Hyra, boendeavgift, kost, färdtjänst, hygienpaket, resor, HVB-hem och familjerådgivning ingår inte i högkostnadsskyddet.


DU KAN ÖVERKLAGA DITT AVGIFTSBESLUT

Om du upplever att din avgift inte stämmer eller att beräkningarna är felaktiga kan du överklaga avgiftsbeslutet. I samband med avgiftsbeslutet får du reda på vart du ska vända dig om du vill överklaga.

ÖVRIG BETALNINGSPERIOD

- Fakturan kommer runt den 10:e varje månad.
- Avgifter faktureras i efterskott
- Hyror faktureras i förskott
- För att betala via autogiro kan du hämta blankett på www.kungalv.se/inkomstforfragan eller i stadshusets kundcenter.

Ingrids avgift



Ingrid är 80 år, gift och bor med Karl och har hemtjänst nivå 2. För att räkna ut Ingrids förbehållsbelopp räknas minimibeloppet för makar och sambor på 5 912 kr ihop med Ingrids halva av hyran på 3 679 kr. Ingrids förbehållsbelopp blir 9 591 kr.

Från både Ingrid och Karls samlade pensioner och bostadstillägg har hushållet en inkomst på 24 066 kr i månaden. För att räkna ut Ingrids avgiftsutrymme räknas halva hushållets inkomst minus Ingrids förbehållsbelopp. Ingrids avgiftsutrymme blir 2 442 kr.

Service- och omsorgsavgiften för hemtjänst nivå 2 är 1 849 kr per månad. Eftersom Ingrids avgiftsutrymme är större än avgiften betalar Ingrid hela avgiften.

Avgifter för hemtjänst, stöd och vård i hemmet

SERVICE- OCH OMSORGSavgift

Service- och omsorgsavgiften är den kostnad som du betalar för vård, omsorg och service från Kungälv kommun. Din avgift beror på antalet insatser du är beviljad. Hemtjänstpersonalen kan utföra en eller flera insatser under ett besök. En insats kan exempelvis vara inköp, städ eller morgonhjälp.

Avgift	Kostnad
1 till 2 insatser per månad (nivå 1)	793 kr/mån
3 till 14 insatser per månad (nivå 2)	1 849 kr/mån
15 eller fler insatser per månad (nivå 3)	2 642 kr/mån

Om du exempelvis blivit beviljad insatsen inköp en gång i veckan får du besök fyra gånger per månad och betalar för nivå 2.

MINSKAD avgift vid frånvaro

Om du behöver vara på sjukhus eller planerar att vara borta kan du ha rätt till avdrag på din service- och omsorgsavgift. Om frånvaron är planerad behöver du meddela om frånvaron till din vårdutförare minst en vecka innan.

MÅSESKÄR DAGVERKSAMHET

Om du har en demenssjukdom och ett biståndsbeslut för dagverksamhet kan du besöka Måseskär.

Avgift	Kostnad
Färdtjänstavgift enkelresa	78 kr*
Färdtjänstavgift tur och returresa	156 kr*
Lunch	58 kr/portion
Kaffe eller te	13 kr
Frukost eller fika	17 kr

* Avgiften kan komma att ändras under året.

Besök www.kungalv.se/fardtjanst för aktuellt pris.

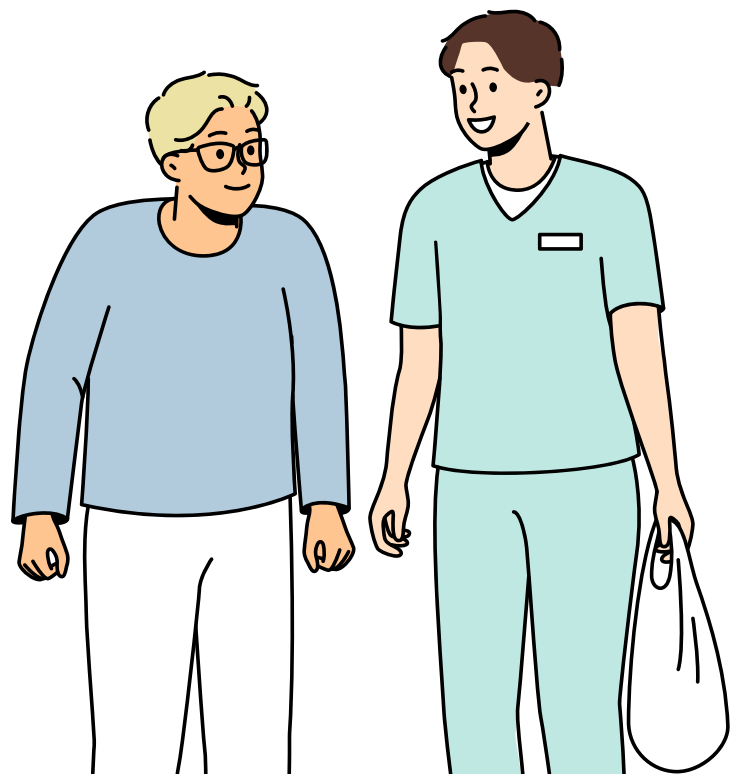
KOST OCH MATTRANSPORT

Du som har svårt att laga mat kan efter biståndsbeslut få kyld färdiglagad mat hem till dig. Du betalar per portion och för mattransport. Leverans av mat och dessert till samma måltid räknas som ett transporttillfälle.

Avgift	Kostnad
Kost	55 kr/portion
Dessert	18 kr/portion
Mattransport av 1 till 15 portioner	90 kr/mån
Mattransport av 16 till 31 portioner	180 kr/mån

STÖD OCH VÅRD I HEMMET

Avgift	Kostnad
Hemsjukvård	317 kr/mån
Trygghetslarm	305 kr/mån
Ledsagning	237 kr/mån
Avlösarservice	217 kr/tim



Avgifter för vård- och omsorgsboende

Vård- och omsorgsboende är ett boende för dig som har ett stort och långvarigt behov av vård och omsorg dygnet runt. Du bor i egen lägenhet och det finns gemensamma lokaler.

SERVICE- OCH OMSORGSavgIFT

Service- och omsorgsavgiften är den kostnad som du betalar för vård, omsorg och service från Kungälv kommun.

Avgift	Kostnad
Service- och omsorg	2 642 kr/mån
Obligatoriskt baspaket (toalettpapper, tvättmedel, städmaterial och liknande)	145 kr/mån
Valfritt paket med personliga hygienartiklar	211 kr/mån
TV och internet*	373,75 kr/mån

* Avgift för TV och internet tillkommer på vissa vård- och omsorgsboenden. Fråga ditt boende vad som gäller för dig.

MINSKAD avgIFT VID FRÅNVARO

Om du behöver vara på sjukhus eller planerar att vara borta kan du ha rätt till avdrag på din kostavgift. Om frånvaron är planerad behöver du meddela om frånvaron till din vårdutförare minst en vecka innan.



KOST

På vård- och omsorgsboendet serveras du tre mål mat, fika och mellanmål varje dag. Även dina besökare kan äta på boendet för en kostnad.

Avgift	Kostnad
Kost	4 315 kr/mån
Kost för besökande	95 kr/portion
Dessert för besökande	18 kr/portion
Läsk eller lättöl för besökande	15 kr
Kaffe eller te för besökande	13 kr

HYRA

Du betalar hyran för ditt vård- och omsorgsboende i förskott. Varje år förhandlas eventuella ändringar av hyrorna för vård- och omsorgsboendet tillsammans med Hyresgästföreningen. Vid eventuella hyreshöjningar kommer du få information om dessa separat.

Om du har dubbla boendekostnader efter att ha flyttat till ett vård- och omsorgsboende kan du ha rätt till reducerad service- och omsorgsavgift i upp till tre månader. Om du vill veta mer om detta kan du kontakta Administrativa enheten.

Avgifter för korttidsvistelse och växelvård

Korttidsvistelse är till för personer som vid enstaka tillfällen är i behov av vård och omsorg dygnet runt. Det kan röra sig om akuta eller tillfälliga situationer eller att en person är i behov av växelvård, kanske som avlastning för en vårdande anhörig.

OMSORGSavgift

Du betalar omsorgsavgift för vård, omsorg och service på din korttidsplats från Kungälv kommun.

Avgift	Kostnad
Omsorg	88 kr/dygn eller maximalt 2 642 kr/mån
Hygienpaket med förbrukningsmaterial som exempelvis toalettpapper, städmaterial, plasthandskar och liknande	5 kr/dygn

KOST I samband med korttidsvistelse

På korttidsboende serveras du tre mål mat, fika och mellanmål varje dag.

Avgift	Kostnad
Kost	139 kr/dygn eller maximalt 4 315 kr/mån

TRYGGHETSPLATS

En trygghetsplats är en tillfällig plats för dig som vårdas av en anhörig som blir akut sjuk. Du kan få en trygghetsplats utan biståndsbedömning och har som längst en trygghetsplats i sju dygn.

Avgift	Kostnad
Kost	139 kr/dygn



Avgifter för tjänster inom SoL och LSS

Bostäder med särskild service enligt socialtjänstlagen (SoL) är till för personer som på grund av fysiska, psykiska eller andra skäl behöver mer omfattande stöd än det som kan ges i vanligt boende.

Ett korttidshem är en tillfällig vistelse utanför hemmet för dig som har en funktionsnedsättning enligt lagen om stöd och service för vissa funktionshindrade (LSS).

BOSTAD MED SÄRSKILD SERVICE, GRUPPBOSTAD ELLER SERVICEBOENDE ENLIGT SOL ELLER LSS

Hyran för dessa boenden förhandlas årligen och fastställs i enlighet med kommunens hyressättningsmodell. De boende har eget hyresavtal.

KOST I SAMBAND MED KORTTIDSTILLSYN FÖR SKOLUNGDOMAR ENLIGT LSS

Avgift	Kostnad
Frukost	22 kr
Mellanmål	22 kr
Lunch	58 kr

BOENDE OCH MAT PÅ SÄRSKILT- ELLER KORTTIDSBOENDE ENLIGT SOL ELLER LSS

Avgift	Kostnad
Särskilt boende i elevhem/familjehem utan vård eller behandling för personer över 18 år enligt SoL	2 714 kr/mån
Korttidsboende för unga, elevhem eller familjehem enligt LSS *	2 714 kr/mån
Kost	139 kr/dygn eller maximalt 4 315 kr/mån
Lunch vardag på Grindenvägen 8	58 kr/portion
Lunch helg på Grindenvägen 8	75 kr/portion

* Personer över 18 år med egen inkomst som bor i bostad med särskild service får betala avgift för mat och boende. Hel aktivitetsersättning från Försäkringskassan likställs som inkomst.

KOST I SAMBAND MED KORTTIDSVISTELSE ENLIGT SOL ELLER LSS

På korttidsboende serveras du tre mål mat, fika och mellanmål. Avgift tas ut från och med ankomstdagen. Om din korttidsvistelse sträcker sig från fredag eftermiddag till måndag morgon så debiteras du kostavgift för tre dagar.

Avgift	Kostnad
Kost för person 0-6 år	88 kr/dag
Kost för person 7-12 år	103 kr/dag
Kost för person 13-20 år	107 kr/dag
Kost för person 21 år och uppåt	132 kr/dag



VÅRD OCH BEHANDLING FÖR PERSONER ÖVER 18 ÅR ENLIGT SOL

När du får vård och behandling för missbruk på ett behandlingshem, familjehem eller LVM hem finns det kostnader som du själv betalar. I dessa fall betalar du en ersättning till kommunen.

Ersättning till kommunen	Kostnad
HVB/familjehem för vuxna	80 kr/dag

ENKELRESOR INOM FUNKTIONSTÖD OCH SOCIALPSYKIATRIN

Reseavgifterna baseras på Västtrafiks rezoner A, B och C. Taxorna kan komma att ändras under året.

Avgift	Kostnad
Resa inom en zon	36 kr
Resa inom två zoner	72 kr
Resa inom tre zoner	108 kr

FAMILJERÅDGIVNING

Avgift	Kostnad
Familjerådgivning	200 kr/samtal

KOST I SAMBAND MED DAGLIG VERKSAMHET

Avgift	Kostnad
Frukost och lunch	77 kr
Frukost, lunch och fika	92 kr
Lunch	58 kr

PLACERADE BARN UNDER 18 ÅR ENLIGT SOL ELLER LSS

Föräldrar har ersättningskyldighet för barn under 18 år som är placerade utanför hemmet. Kommunen begär därför in inkomstuppgifter från föräldrar för att kunna beräkna vad du som förälder har möjlighet att betala.

Ersättningen som föräldern betalar till kommunen är inkomstbaserad och får inte överstiga vad som motsvarar underhållsstöd. Detta gäller alla barn under 18 år oavsett om vården sker enligt socialtjänstlagen (SoL) eller Lagen med särskilda bestämmelser om vård av unga (LVU).

Maxtaxa

Barn 0-6 år	1 673 kr/mån
Barn 7-14 år	1 823 kr/mån*
Barn 15-18 år	2 223 kr/mån

* Avgiften kan komma att ändras under året.



**KUNGÄLVS
KOMMUN**

Har du frågor?

Vid frågor är du välkommen att kontakta Administrativa enheten
0303-23 80 00.

Kungälv kommun, 442 81 Kungälv.
www.kungalv.se